



## **CONCORSO PUBBLICO PER TITOLI ED ESAMI PER LA COPERTURA DI N. 1 POSTO DI DIRIGENTE MEDICO – DISCIPLINA: NEONATOLOGIA**

Ai sensi dell'art. 19 del Decreto Legislativo 14 marzo 2013, n. 33 come modificato dall'art. 18 del Decreto Legislativo 25 maggio 2016 n. 97 si pubblicano:

- I criteri di valutazione della Commissione in merito alla prova scritta, alla prova pratica, alla prova orale e alla valutazione dei titoli;
- Le tracce delle prove scritta, pratica e orale.

### **CRITERI DI VALUTAZIONE DELLA PROVA SCRITTA**

La valutazione della prova è stata operata, previo esame collegiale, in relazione al contenuto della medesima per quanto riguarda, in particolare, l'appropriatezza, il grado di attinenza ed il livello di analisi rispetto all'oggetto della prova medesima.

### **CRITERI DI VALUTAZIONE DELLA PROVA PRATICA**

La valutazione della prova pratica è stata operata, previo esame collegiale, in relazione al livello di conoscenze e di ragionamento clinico nonché di competenze diagnostiche e terapeutiche dimostrato dai candidati.

### **CRITERI DI VALUTAZIONE DELLA PROVA ORALE**

La valutazione della prova orale è stata operata, previo esame collegiale, in base al livello di conoscenza ed appropriatezza alla questione posta, dimostrato dai candidati.

### **CRITERI VALUTAZIONE TITOLI**

Come indicato nella sottostante tabella.





## REGOLE VALUTAZIONE TITOLI

Concorso Pubblico per titoli ed esami per la copertura di n. 1 posto di Dirigente Medico – Disciplina: Neonatologia

### CARRIERA (max 10,000 punti)

arrotonda periodi superiori ai 15 gg a 1 mese

Cod.	Regola	Punti	x mesi	Tipo calcolo	Unità mis.	Omog.	Sovr.	% val.
100	servizio nel livello dirigenziale a concorso, o livello superiore, nella disciplina - T DEFINITO	1,000	12	PRC	mesi	Si	Si	100
101	servizio nel livello dirigenziale a concorso, o livello superiore, in disciplina affine - T DEFINITO	0,750	12	PRC	mesi	Si	Si	100
102	servizio nel livello dirigenziale a concorso, o livello superiore, in altra disciplina - T DEFINITO	0,500	12	PRC	mesi	Si	Si	100
103	servizio in altra posizione funzionale nella disciplina a concorso - T DEFINITO	0,500	12	PRC	mesi	Si	Si	100
104	servizio in altra posizione funzionale in disciplina affine - T DEFINITO	0,375	12	PRC	mesi	Si	Si	100
105	servizio in altra posizione funzionale in altra disciplina - T DEFINITO	0,250	12	PRC	mesi	Si	Si	100
110	servizio nel livello dirigenziale a concorso, o livello superiore, nella disciplina - T PIENO	1,200	12	PRC	mesi	Si	Si	100
111	servizio nel livello dirigenziale a concorso, o livello superiore, in disciplina affine - T PIENO	0,900	12	PRC	mesi	Si	Si	100
112	servizio nel livello dirigenziale a concorso, o livello superiore, in altra disciplina - T PIENO	0,600	12	PRC	mesi	Si	Si	100
113	servizio in altra posizione funzionale nella disciplina a concorso - T PIENO	0,600	12	PRC	mesi	Si	Si	100
114	servizio in altra posizione funzionale in disciplina affine - T PIENO	0,450	12	PRC	mesi	Si	Si	100
115	servizio in altra posizione funzionale in altra disciplina - T PIENO	0,300	12	PRC	mesi	Si	Si	100
120	servizio livello dirigenziale a concorso, o livello superiore, nella disciplina - T DEFINITO-IRCCS	1,200	12	PRC	mesi	Si	Si	100
121	servizio livello dirigenziale a concorso, o livello superiore, disciplina affine - T DEFINITO-IRCCS	0,900	12	PRC	mesi	Si	Si	100
122	servizio livello dirigenziale a concorso, o livello superiore, altra disciplina - T DEFINITO-IRCCS	0,600	12	PRC	mesi	Si	Si	100
123	servizio in altra posizione funzionale nella disciplina a concorso - T DEFINITO-IRCCS	0,600	12	PRC	mesi	Si	Si	100
124	servizio in altra posizione funzionale in disciplina affine - T DEFINITO-IRCCS	0,450	12	PRC	mesi	Si	Si	100
125	servizio in altra posizione funzionale in altra disciplina - T DEFINITO-IRCCS	0,300	12	PRC	mesi	Si	Si	100
126	servizio livello dirigenziale a concorso, o livello superiore, nella disciplina - T PIENO - IRCCS	1,440	12	PRC	mesi	Si	Si	100
127	servizio livello dirigenziale a concorso, o livello superiore, in disciplina affine - T PIENO-IRCCS	1,080	12	PRC	mesi	Si	Si	100
128	servizio livello dirigenziale a concorso, o livello superiore, altra disciplina - T PIENO-IRCCS	0,720	12	PRC	mesi	Si	Si	100
129	servizio in altra posizione funzionale nella disciplina a concorso - T PIENO-IRCCS	0,720	12	PRC	mesi	Si	Si	100

130	servizio in altra posizione funzionale in disciplina affine - T PIENO-IRCCS	0,540	12	PRC	mesi	Si	Si	100
131	servizio in altra posizione funzionale in altra disciplina - TEMPO PIENO-IRCCS	0,360	12	PRC	mesi	Si	Si	100
140	attività espletata a seguito di contratti di ricerca C/O IRCCS pubblici	0,500	12	PRC	mesi	Si	Si	100
141	attività espletata a seguito di conferimento di borse di studio o di ricerca C/o IRCCS pubblici	0,400	12	PRC	mesi	Si	Si	100
150	Attività ambulatoriale interna nella disciplina	1,000	12	AMB	mesi	Si	Si	100
151	Attività ambulatoriale interna in disciplina affine	0,750	12	AMB	mesi	Si	Si	100
152	Attività ambulatoriale interna in altra disciplina	0,500	12	AMB	mesi	Si	Si	100
160	Presso PA come medico	0,500	12	PRC	mesi	Si	Si	100
170	Servizio militare/civile come medico	0,500	12	PRC	mesi	Si	Si	100
180	Presso case di cura conv. nella disciplina post 6.12.96	1,000	12	PRC	mesi	Si	Si	25
181	Presso case di cura conv. in disciplina affine post 6.12.96	0,750	12	PRC	mesi	Si	Si	25
182	Presso case di cura conv. in altra disciplina post 6.12.96	0,500	12	PRC	mesi	Si	Si	25
185	Presso Case di Cura conv. nella disciplina post 6.12.96 A TEMPO PIENO	1,200	12	PRC	mesi	Si	Si	25
186	Presso Case di Cura conv. in disciplina affine post 6.12.96 A TEMPO PIENO	0,900	12	PRC	mesi.	Si	Si	25
187	Presso Case di Cura conv. in altra disciplina post 6.12.96 A TEMPO PIENO	0,600	12	PRC	mesi	Si	Si	25
190	Presso case di cura conv. nella disciplina ante 6.12.96	0,500	12	PRC	mesi	Si	Si	25
191	Presso case di cura conv. in disciplina affine ante 6.12.96	0,375	12	PRC	mesi	Si	Si	25
192	Presso case di cura conv. in altra disciplina ante 6.12.96	0,250	12	PRC	mesi	Si	Si	25
195	Presso case di cura conv. nella disciplina ante 6.12.96 A TEMPO PIENO	0,600	12	PRC	mesi	Si	Si	25
196	Presso case di cura conv. in disciplina affine ante 6.12.96 A TEMPO PIENO	0,450	12	PRC	mesi	Si	Si	25
197	Presso case di cura conv. in altra disciplina ante 6.12.96 A TEMPO PIENO	0,300	12	PRC	mesi.	Si	Si	25

#### ACCADEMICI E DI STUDIO (max 2,000 punti)

arrotonda periodi superiori ai 0 gg a 0 mesi

Cod.	Regola	Punti	x mesi	Tipo calcolo	Unità mis.	Omog.	Sovr.	% val.
200	Altra specializzazione in disciplina equipollente	1,000	0	EVE	n.	No	No	100
201	Altra specializzazione in disciplina affine	0,500	0	EVE	n.	No	No	100
202	Altra specializzazione in altra disciplina	0,250	0	EVE	n.	No	No	100
210	Ulteriore specializzazione in disciplina equipollente	0,500	0	EVE	n.	No	No	100



## REGOLE VALUTAZIONE TITOLI

Concorso Pubblico per titoli ed esami per la copertura di n. 1 posto di Dirigente Medico – Disciplina: Neonatologia

211	Ulteriore specializzazione in disciplina affine	0,250	0	EVE	n.	No	No	100
212	Ulteriore specializzazione in altra disciplina	0,125	0	EVE	n.	No	No	100
215	Specializzazione conseguita a' sensi D.L.vo 368/99 (ex 257/91)	2,000	0	EVE	n.	No	No	100
220	Altra laurea del ruolo sanitario	0,500	0	EVE	n.	No	No	100
230	Dottorato di ricerca attinenti	1,000	0	N	n.	No	No	100
235	Altro titolo accademico e di studio attinenti	0,500	0	N	n.	No	No	100
299	Titoli non valutabili	0,000	0	N	n.	No	No	100

### PUBBLICAZIONI E TITOLI SCIENTIFICI (max 15,000 punti)

arrotonda periodi superiori ai 0 gg a 0 mesi

Cod.	Regola	Punti	x mesi	Tipo calcolo	Unità mis.	Omog.	Sovr.	% val.
300	Pubblicazioni ATTINENTI alla Neonatologia con IF	0,450	0	N	n.	No	No	100
301	Pubblicazioni ATTINENTI alla Neonatologia con IF - 1° Autore	0,600	0	N	n.	No	No	100
302	Pubblicazioni non attinenti	0,000	0	N	n.	No	No	100
305	Pubblicazioni ATTINENTI alla Neonatologia senza IF	0,100	0	N	n.	No	No	100
320	Capitoli di libro ATTINENTI alla Neonatologia	0,200	0	N	n.	No	No	100
321	Capitoli di libro NON attinenti	0,000	0	N	n.	No	No	100
340	Lettera su Rivista con IF attinente alla Neonatologia	0,200	0	N	n.	No	No	100
351	Abstract, poster, comunicazioni a congressi, nazionali/internazionali ATTINENTI alla Neonatologia	0,050	0	EVE	n.	No	No	100
355	Abstract, poster comunicazioni a congressi nazionali/internazionali NON attinenti	0,000	0	N	n.	No	No	100
399	Lavori non valutabili	0,000	0	N	n.	No	No	100

### CURRICULUM FORMATIVO E PROFESSIONALE (max 5,000 punti)

arrotonda periodi superiori ai 15 gg a 1 mese

Cod.	Regola	Punti	x mesi	Tipo calcolo	Unità mis.	Omog.	Sovr.	% val.
------	--------	-------	--------	--------------	------------	-------	-------	--------

400	Serv prestati nel prof. e nella disciplina di Neonatologia a qualsiasi titolo non valutati in carriera presso Strutture Pubbliche	0,500	12	PRC	mesi	Si	Si	100
401	Serv prestati nel prof. e nella disciplina di Neonatologia a qualsiasi titolo non valutati in carriera presso Strutture Conv./Private	0,250	12	PRC	mesi.	Si	Si	100
402	Stage/Tirocini /Frequenza volontaria ante specializzazione in struttura italiana	0,000	12	PRC	mesi	Si	Si	100
403	Stage/Tirocini/Frequenza volontaria ATTINENTE alla Neonatologia post specializzazione in struttura italiana	0,200	12	PRC	mesi	Si	Si	100
404	Borse di studio c/o ASL o conv. nella disciplina di Neonatologia	0,200	12	PRC	mesi	Si	Si	100
415	Attività espletata a qualsiasi titolo non attinente al prof e/ o al posto a concorso c/o Strutt. Pubb. Conv. o Priv. (GUARDIA MEDICA/CONTINUITA' ASSISTENZIALE/MEDICO MEDICINA GENERALE ect.)	0,000	12	PRC	mesi	Si	Si	100
419	Corso teorico/pratico di Rianimazione Neonatale	0,500	0	N	n.	No	No	100
420	Attestati di partecipazione a Congressi, Convegni ecc. (Partecipante) attinenti alla Neonatologia	0,010	0	EVE	n.	No	No	100
421	Corsi di Form., Agg. Prof.le, Conv. ecc (Relat./Docente/Resp Scient./Tutor) attinenti alla Neonatologia	0,200	0	EVE	n.	No	No	100
422	Attività didattica attinente	0,100	12	PRC	mesi	Si	No	100
430	Frequenza in struttura ospedaliera internazionale durante/post Spec.ne in Neonatologia	1,500	12	PRC	mesi	Si	Si	100
431	Master Universitario attinente alla Neonatologia	1,000	0	N	n.	No	No	100
432	Corso di Perfezionamento Universitario attinente alla Neonatologia	1,000	0	N	n.	No	No	100
433	Corso di Perfezionamento non attinente alla Neonatologia	0,000	0	N	n.	No	No	100
434	Master Universitario non attinente alla Neonatologia	0,000	0	N	n.	No	No	100
435	Corsi di perfezionamento non universitari attinenti alla Neonatologia	0,100	0	N	n.	No	No	100
436	Corsi di aggiornamento e di formazione su argomenti specifici di Neonatologia (Partecipante)	0,050	0	N	n.	No	No	100
440	Editor Riviste Internazionali	0,200	0	N	n.	No	No	100
450	Vincita premi scientifici internazionali	0,500	0	N	n.	No	No	100
451	Vincita Premi Scientifici Nazionali	0,100	0	N	n.	No	No	100
475	Membro Società Scientifiche	0,000	0	N	n.	No	No	100
480	titoli per i quali la Commissione ritiene di non attribuire alcun punteggio	0,000	0	N	n.	No	No	100
490	Titoli vari NON attinenti	0,000	0	N	n.	No	No	100
499	Titoli non valutabili	0,000	0	N	n.	No	No	100
800	=====	0,000	0	N		No	No	100
900	Valutazione complessiva Commissione Esaminatrice	0,000	0	N		No	No	100



---

## **TRACCE PROVA SCRITTA**

**PROVA SCRITTA N. 1: Emostasi neonatale: fisiopatologia e strumenti di valutazione.**

**PROVA SCRITTA N. 2: Immunodeficienze ad esordio neonatale: iter diagnostico e approccio terapeutico.**

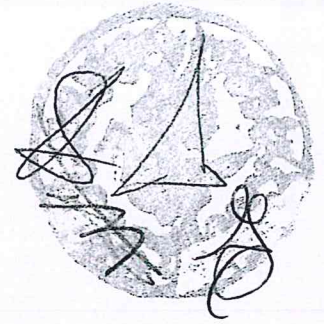
**PROVA SCRITTA N.3: Emocromatosi neonatale: diagnosi differenziale e approccio terapeutico.**

## **TRACCE PROVA PRATICA**

**Di seguito si riportano le tracce della prova pratica**



## PROVA PRATICA N. 1



Neonato di 38 settimane di età gestazionale, peso nascita 3185 g, nato da taglio cesareo iterativo per colestasi gravidica.

Rottura membrane al TC. Apgar 9/10.

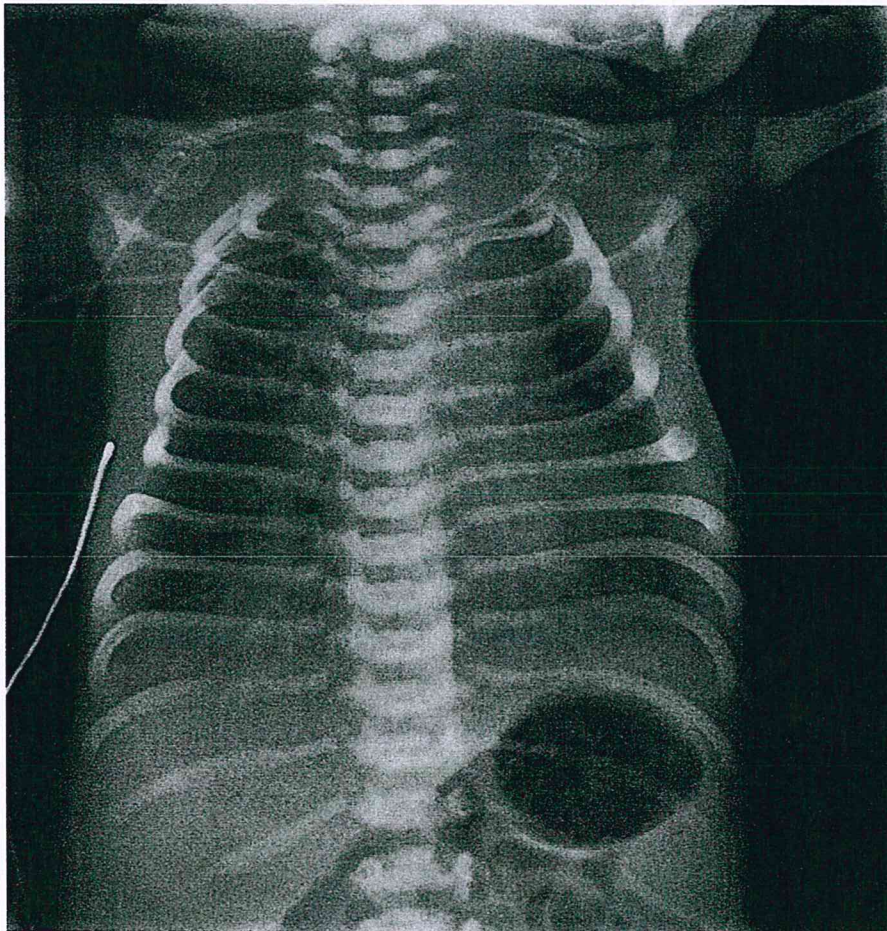
Dopo la nascita comparsa di gemito incostante e  $\text{SatO}_2$  subottimali per cui viene inviato al Nido con monitoraggio.

Ad 1 ora di vita viene trasferito in Terapia Intensiva per distress respiratorio ingravescente: avvia assistenza ventilatoria in modalità non invasiva (NCPAP) con  $\text{FiO}_2$  30% per mantenere  $\text{SpO}_2$  89-91%.

Esegue esami ematochimici all'ingresso:

- emogasanalisi capillare:  $\text{pH}$  7.15,  $\text{pO}_2$  35.7 mmHg,  $\text{pCO}_2$  70.4 mmHg, lattati 2.2 mmol/L, glicemia 57 mg%, BE -7.6 mmol/L
- PCR negativa, emocromo nella norma per l'età

Esegue RX torace.



Descrivere il quadro radiografico ed avanzare ipotesi ed iter diagnostico

## PROVA PRATICA N. 2



Neonata di 25 settimane di età gestazionale, peso nascita 560 g, nata da taglio cesareo urgente in PROM dalla 21<sup>+5</sup> settimana, per perdite ematiche ed oligoidramnios severo.

Presso il centro di nascita viene sottoposta a ventilazione invasiva, somministrazione di 2 dosi di surfattante, terapia inalatoria con ossido nitrico. Esegue inoltre due cicli di trattamento con ibuprofene per PDA (primo ciclo in 8° giornata di vita e secondo ciclo in 16° giornata di vita).

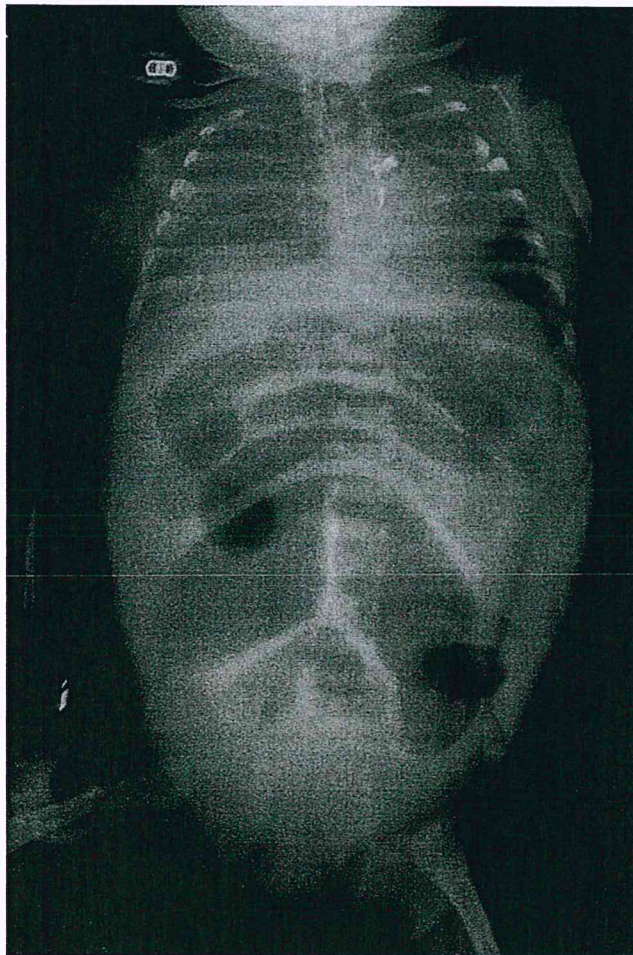
Il quadro intestinale è caratterizzato da subito da distensione delle anse alla radiografia dell'addome, ristagno biliare e difficoltà all'evacuazione.

A 24 gg di vita la neonata viene trasferita presso un Centro con Chirurgia Pediatrica per aumento della distensione delle anse intestinali e sospetta occlusione intestinale, con indicazione a laparotomia esplorativa ed eventuale stomia nell'alto rischio di perforazione intestinale.

A 34 gg di vita viene trasferita al Centro di provenienza senza aver effettuato intervento chirurgico, con obiettività addominale adeguata, alimentazione enterale avviata ed alvo regolare.

Ad un mese di distanza, nuovo ricovero presso il Centro con Chirurgia Pediatrica per quadro addominale compatibile con occlusione e scadimento delle condizioni generali.

Esegue RX addome.



Descrivere il quadro radiografico ed avanzare ipotesi diagnostiche ed iter terapeutico



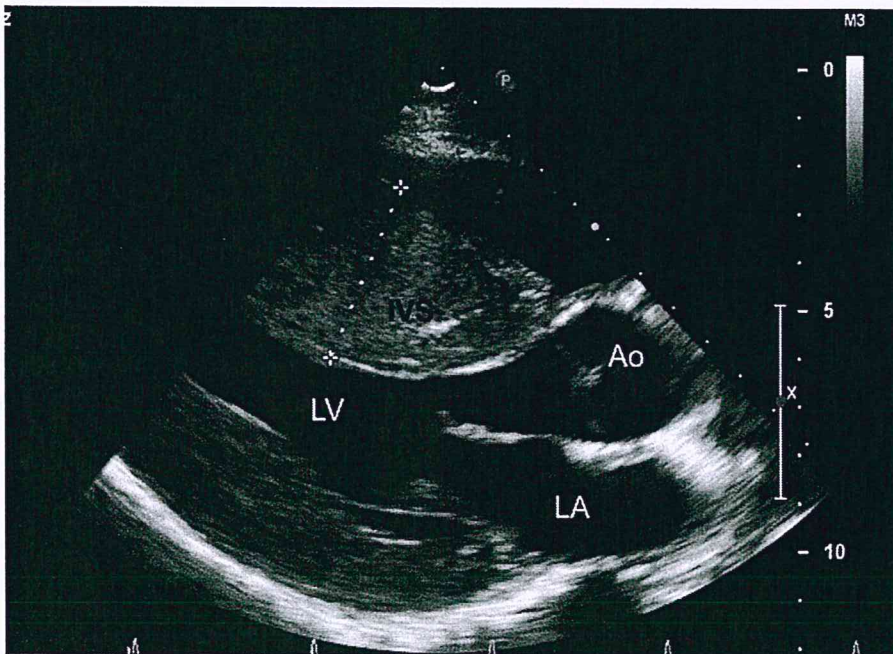
### PROVA PRATICA N. 3



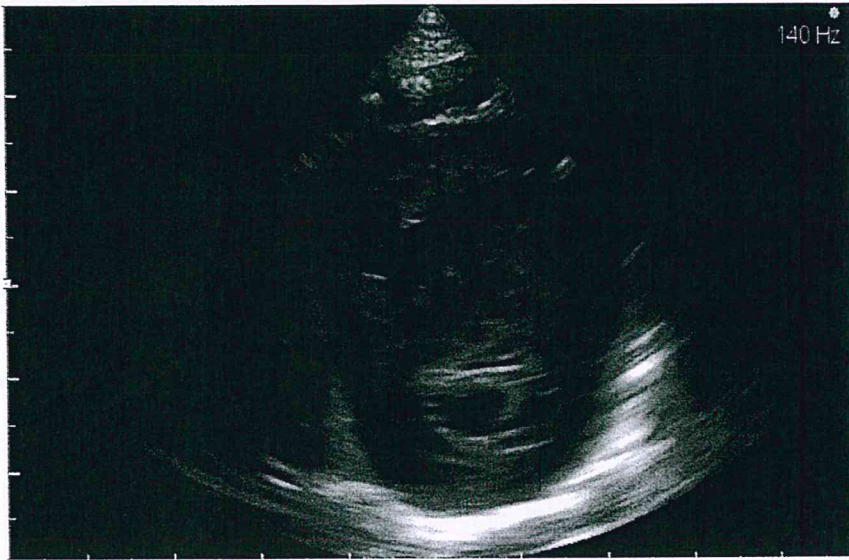
Nato a 37+3 settimane da taglio cesareo per rottura delle membrane. Peso alla nascita 2900g.  
Diagnosi prenatale di idrotorace fetale (trattato con posizionamento di shunt toraco-amniotico) ed ascite, associati a ploidramnios.  
Accertamenti infettivologici pre- e post-natali negativi.  
Indagini genetiche: l'analisi dell'intero esoma (WES) evidenzia la presenza della variante p.Asn308Thr in eterozigosi nel gene PTPN11.

Il candidato valuti e commenti gli accertamenti cardiologici effettuati di seguito riportati, proponendo diagnosi differenziale e iter terapeutico.

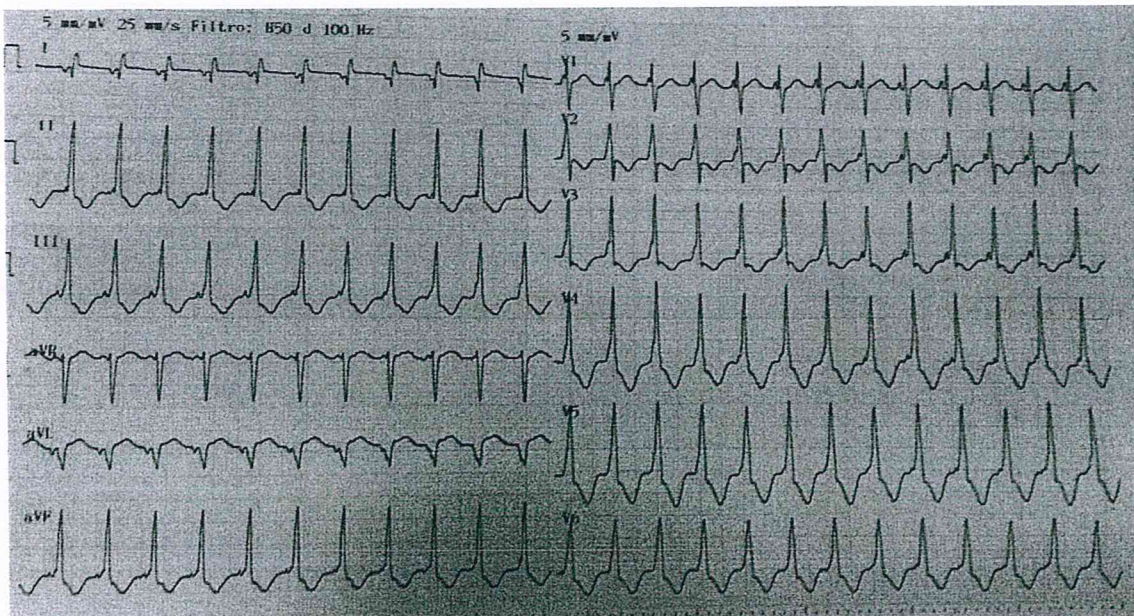
Ecocardiografia: proiezione parasternale asse lungo



Ecocardiografia: proiezione parasternale asse corto:



ECG





## **TRACCE PROVA ORALE**

**QUESITO N. 1:** Terapia dell'ipertensione polmonare

**QUESITO N. 2:** Ipoglicemia neonatale: fisiopatologia e trattamento

**QUESITO N. 3:** La sindrome da trasfusione feto-fetale

**QUESITO N. 4:** Sindromi da perdita d'aria: diagnosi e trattamento

**QUESITO N. 5:** Cardiopatie congenite dotto-dipendenti: inquadramento diagnostico

**QUESITO N. 6:** Infezioni da streptococco beta-emolitico di gruppo B

**QUESITO N. 7:** Assistenza in sala parto al neonato ELBW

**QUESITO N. 8:** Assistenza al neonato con diagnosi prenatale di ernia diaframmatica congenita

**QUESITO N. 9:** Fisiopatologia della broncodisplasia polmonare

**QUESITO N. 10:** Ipotermia: indicazioni cliniche e modalità di utilizzo

**QUESITO N. 11:** Il dotto nel neonato pretermine: trattamento

**QUESITO N. 12:** La NPT nel neonato pretermine nella 1° settimana di vita: apporti dei macronutrienti

