



## **CONCORSO PUBBLICO PER TITOLI ED ESAMI PER LA COPERTURA A TEMPO INDETERMINATO DI N. 1 POSTO DI DIRIGENTE MEDICO - DISCIPLINA: MEDICINA DEL LAVORO E SICUREZZA DEGLI AMBIENTI DI LAVORO**

Ai sensi dell'art. 19 del Decreto Legislativo 14 marzo 2013, n. 33 come modificato dall'art. 18 del Decreto Legislativo 25 maggio 2016 n. 97 si pubblicano:

- I criteri di valutazione della Commissione in merito alla prova scritta, alla prova pratica, alla prova orale e alla valutazione dei titoli;
- Le tracce delle prove scritta, pratica ed orale.

### **CRITERI DI VALUTAZIONE DELLA PROVA SCRITTA**

La valutazione della prova è stata operata, previo esame collegiale, in relazione al contenuto della medesima per quanto riguarda, in particolare, l'appropriatezza, il grado di attinenza ed il livello di analisi rispetto all'oggetto della prova medesima.

### **CRITERI DI VALUTAZIONE DELLA PROVA PRATICA**

La valutazione della prova pratica è stata operata, previo esame collegiale, in relazione al livello di conoscenze cliniche dimostrate dai candidati.

### **CRITERI DI VALUTAZIONE DELLA PROVA ORALE**

La valutazione della prova è stata operata in base al livello di conoscenza ed appropriatezza alla questione posta, dimostrato dai candidati.

### **CRITERI VALUTAZIONE TITOLI**

Come indicato nella sottostante tabella.





Concorso Pubblico per titoli ed esami per la copertura a tempo indeterminato di N. 1 posto di Dirigente Medico – disciplina: Medicina del Lavoro e Sicurezza degli Ambienti di Lavoro

**CARRIERA (max 10,000 punti)**

arrotonda periodi superiori ai 15 gg a 1 mese

Cod.	Regola	Punti	x mesi	Tipo calcolo	Unità mis.	Omog.	Sovr.	% val.
100	servizio nel livello dirigenziale a concorso, o livello superiore, nella disciplina - T DEFINITO	1,000	12	PRC	mesi	Si	Si	100
101	servizio nel livello dirigenziale a concorso, o livello superiore, in disciplina affine - T DEFINITO	0,750	12	PRC	mesi	Si	Si	100
102	servizio nel livello dirigenziale a concorso, o livello superiore, in altra disciplina - T DEFINITO	0,500	12	PRC	mesi	Si	Si	100
103	servizio in altra posizione funzionale nella disciplina a concorso - T DEFINITO	0,500	12	PRC	mesi	Si	Si	100
104	servizio in altra posizione funzionale in disciplina affine - T DEFINITO	0,375	12	PRC	mesi	Si	Si	100
105	servizio in altra posizione funzionale in altra disciplina - T DEFINITO	0,250	12	PRC	mesi	Si	Si	100
110	servizio nel livello dirigenziale a concorso, o livello superiore, nella disciplina - T PIENO	1,200	12	PRC	mesi	Si	Si	100
111	servizio nel livello dirigenziale a concorso, o livello superiore, in disciplina affine - T PIENO	0,900	12	PRC	mesi	Si	Si	100
112	servizio nel livello dirigenziale a concorso, o livello superiore, in altra disciplina - T PIENO	0,600	12	PRC	mesi	Si	Si	100
113	servizio in altra posizione funzionale nella disciplina a concorso - T PIENO	0,600	12	PRC	mesi	Si	Si	100
114	servizio in altra posizione funzionale in disciplina affine - T PIENO	0,450	12	PRC	mesi	Si	Si	100
115	servizio in altra posizione funzionale in altra disciplina - T PIENO	0,300	12	PRC	mesi	Si	Si	100
120	servizio livello dirigenziale a concorso, o livello superiore, nella disciplina - T DEFINITO-IRCCS	1,200	12	PRC	mesi	Si	Si	100
121	servizio livello dirigenziale a concorso, o livello superiore, disciplina affine - T DEFINITO-IRCCS	0,900	12	PRC	mesi	Si	Si	100
122	servizio livello dirigenziale a concorso, o livello superiore, altra disciplina - T DEFINITO-IRCCS	0,600	12	PRC	mesi	Si	Si	100
123	servizio in altra posizione funzionale nella disciplina a concorso - T DEFINITO-IRCCS	0,600	12	PRC	mesi	Si	Si	100
124	servizio in altra posizione funzionale in disciplina affine - T DEFINITO-IRCCS	0,450	12	PRC	mesi	Si	Si	100
125	servizio in altra posizione funzionale in altra disciplina - T DEFINITO-IRCCS	0,300	12	PRC	mesi	Si	Si	100
126	servizio livello dirigenziale a concorso, o livello superiore, nella disciplina - T PIENO - IRCCS	1,440	12	PRC	mesi	Si	Si	100
127	servizio livello dirigenziale a concorso, o livello superiore, in disciplina affine - T PIENO-IRCCS	1,080	12	PRC	mesi	Si	Si	100
128	servizio livello dirigenziale a concorso, o livello superiore, altra disciplina - T PIENO-IRCCS	0,720	12	PRC	mesi	Si	Si	100
129	servizio in altra posizione funzionale nella disciplina a concorso - T PIENO-IRCCS	0,720	12	PRC	mesi	Si	Si	100
130	servizio in altra posizione funzionale in disciplina affine - T PIENO-IRCCS	0,540	12	PRC	mesi	Si	Si	100



Concorso Pubblico per titoli ed esami per la copertura a tempo indeterminato di N. 1 posto di Dirigente Medico – disciplina: Medicina del Lavoro e Sicurezza degli Ambienti di Lavoro

131	servizio in altra posizione funzionale in altra disciplina - TEMPO PIENO-IRCCS	0,360	12	PRC	mesi	Si	Si	100
140	attività espletata a seguito di contratti di ricerca C/O IRCCS pubblici	0,500	12	PRC	mesi	Si	Si	100
141	attività espletata a seguito di conferimento di borse di studio o di ricerca C/O IRCCS pubblici	0,400	12	PRC	mesi	Si	Si	100
150	Attività ambulatoriale interna nella disciplina	1,000	12	AMB	mesi	Si	Si	100
151	Attività ambulatoriale interna in disciplina affine	0,750	12	AMB	mesi	Si	Si	100
152	Attività ambulatoriale interna in altra disciplina	0,500	12	AMB	mesi	Si	Si	100
160	Presso PA come medico	0,500	12	PRC	mesi	Si	Si	100
170	Servizio militare/civile come medico	0,500	12	PRC	mesi	Si	Si	100
180	Presso case di cura conv. nella disciplina post 6.12.96	1,000	12	PRC	mesi	Si	Si	25
181	Presso case di cura conv. in disciplina affine post 6.12.96	0,750	12	PRC	mesi	Si	Si	25
182	Presso case di cura conv. in altra disciplina post 6.12.96	0,500	12	PRC	mesi	Si	Si	25
185	Presso Case di Cura conv. nella disciplina post 6.12.96 A TEMPO PIENO	1,200	12	PRC	mesi	Si	Si	25
186	Presso Case di Cura conv. in disciplina affine post 6.12.96 A TEMPO PIENO	0,900	12	PRC	mesi.	Si	Si	25
187	Presso Case di Cura conv. in altra disciplina post 6.12.96 A TEMPO PIENO	0,600	12	PRC	mesi	Si	Si	25
190	Presso case di cura conv. nella disciplina ante 6.12.96	0,500	12	PRC	mesi	Si	Si	25
191	Presso case di cura conv. in disciplina affine ante 6.12.96	0,375	12	PRC	mesi	Si	Si	25
192	Presso case di cura conv. in altra disciplina ante 6.12.96	0,250	12	PRC	mesi	Si	Si	25
195	Presso case di cura conv. nella disciplina ante 6.12.96 A TEMPO PIENO	0,600	12	PRC	mesi	Si	Si	25
196	Presso case di cura conv. in disciplina affine ante 6.12.96 A TEMPO PIENO	0,450	12	PRC	mesi	Si	Si	25
197	Presso case di cura conv. in altra disciplina ante 6.12.96 A TEMPO PIENO	0,300	12	PRC	mesi.	Si	Si	25

**ACCADEMICI E DI STUDIO (max 2,000 punti)**

arrotonda periodi superiori ai 0 gg a 0 mesi

Cod.	Regola	Punti	x mesi	Tipo calcolo	Unità mis.	Omog.	Sovr.	% val.
200	Altra specializzazione in disciplina equipollente	1,000	0	EVE	n.	No	No	100
201	Altra specializzazione in disciplina affine	0,500	0	EVE	n.	No	No	100
202	Altra specializzazione in altra disciplina	0,250	0	EVE	n.	No	No	100
210	Ulteriore specializzazione in disciplina equipollente	0,500	0	EVE	n.	No	No	100
211	Ulteriore specializzazione in disciplina affine	0,250	0	EVE	n.	No	No	100
212	Ulteriore specializzazione in altra disciplina	0,125	0	EVE	n.	No	No	100
215	Specializzazione conseguita a' sensi D.L.vo 368/99 (ex 257/91)	2,000	0	EVE	n.	No	No	100
220	Altra laurea del ruolo sanitario	0,500	0	EVE	n.	No	No	100
299	Titoli non valutabili	0,000	0	N	n.	No	No	100



Concorso Pubblico per titoli ed esami per la copertura a tempo indeterminato di N. 1 posto di Dirigente Medico – disciplina: Medicina del Lavoro e Sicurezza degli Ambienti di Lavoro

**PUBBLICAZIONI E TITOLI SCIENTIFICI (max 15,000 punti)**

arrotonda periodi superiori ai 0 gg a 0 mesi

Cod.	Regola	Punti	x mesi	Tipo calcolo	Unità mis.	Omog.	Sovr.	% val.
300	Pubblicazioni ATTINENTI con IF	0,500	0	N	n.	No	No	100
305	Pubblicazioni ATTINENTI senza IF	0,250	0	N	n.	No	No	100
310	Capitoli di Libro ATTINENTI	0,250	0	N	n.	No	No	100
350	Abstract, poster comunicazioni a congressi internaz/nazionali ATTINENTI/NON ATTINENTI	0,000	0	N	n.	No	No	100
360	Pubb/Cap di libro/abstracts NON attinenti	0,000	0	N	n.	No	No	100
399	Lavori non valutabili	0,000	0	N	n.	No	No	100

**CURRICULUM FORMATIVO E PROFESSIONALE (max 5,000 punti)**

arrotonda periodi superiori ai 15 gg a 1 mesi

Cod.	Regola	Punti	x mesi	Tipo calcolo	Unità mis.	Omog.	Sovr.	% val.
400	Serv prestati nel prof. a qualsiasi titolo ATTINENTI al posto a concorso non valutati in carriera presso Strutture Pubbliche	0,600	12	PRC	mesi	Si	Si	100
402	Serv prestati nel prof. attinenti al posto a concorso a qualsiasi titolo non valutati in carriera presso Strutture Conv. / Private / Estere	0,300	12	PRC	mesi.	Si	Si	100
404	Stage/Tirocini /Frequenza volontaria post specializzazione attinenti alla disciplina	0,100	12	PRC	mesi	Si	Si	100
405	stage/tirocini/frequenza volontaria/Borse di Studio ANTE Specializzazione attinenti alla disciplina	0,000	12	PRC	mesi	Si	Si	100
408	stage/tirocini/frequenza volontaria ante/post Specializzazione NON ATTINENTI alla disciplina	0,000	12	N	n.	No	No	100
410	attività espletata a seguito di BORSE DI STUDIO/RICERCA/ASSEGNO DI RICERCA Post specializzazione ATTINENTI alla disciplina C/O Strutt. Pubb.	0,400	12	PRC	mesi.	Si	Si	100
411	attività espletata a seguito di BORSE DI STUDIO/RICERCA/ASSEGNO DI RICERCA Post Specializzazione ATTINENTI al posto a concorso C/O Strutt. Private/Conv./Estere	0,200	12	PRC	mesi	Si	Si	100
415	Attività espletata a qualsiasi titolo non attinente al prof e/ o al posto a concorso c/o Strutt. Pubb. Conv. o Priv. (GUARDIA MEDICA/CONTINUITA' ASSISTENZIALE/MEDICO MEDICINA GENERALE ect.)	0,000	12	PRC	mesi	Si	Si	100
420	Corsi di Form., Agg. Prof.le, Convegni ecc.(Partecipante) ATTINENTI	0,000	0	N	n.	No	No	100
421	Corsi di Form., Agg. Prof.le, Conv. ecc (Relat./Docente/Resp Scient./Tutor) ATTINENTI	0,000	0	EVE	n.	No	No	100
430	Master/Corso di Perfezionamento Universitario ATTINENTE	1,000	0	N	n.	No	No	100
431	Attestazione di abilitazione a Medico Autorizzato ai sensi del D.Lgs. 101/2020	1,000	0	N	n.	No	No	100
432	Dottorato di Ricerca ATTINENTE	1,500	0	N	n.	No	No	100



Concorso Pubblico per titoli ed esami per la copertura a tempo indeterminato di N. 1 posto di Dirigente Medico – disciplina: Medicina del Lavoro e Sicurezza degli Ambienti di Lavoro

433	Frequenza Dottorato di Ricerca	0,800	0	N	n.	No	No	100
440	Attività didattica	0,500	12	PRC	mesi	Si	No	100
450	Tutor o Correlatore a Tesi di Laurea	0,000	0	N	n.	No	No	100
460	Vincita Premi Scientifici / Grant di Ricerca	0,100	0	N	n.	No	No	100
470	Partecipazione a Studio Clinico/ Sub- Investigator/ Co-Investigatore ect. attinente	0,200	0	N	n.	No	No	100
475	Membro Società Scientifiche	0,000	0	N	n.	No	No	100
476	Partecipazione a gruppi di studio internazionali	0,200	0	N	n.	No	No	100
480	titoli per i quali la Commissione ritiene di non attribuire alcun punteggio	0,000	0	N	n.	No	No	100
490	Titoli vari NON attinenti	0,000	0	N	n.	No	No	100
499	Titoli non valutabili	0,000	0	N	n.	No	No	100
800	=====	0,000	0	N		No	No	100
900	Valutazione complessiva Commissione Esaminatrice	0,000	0	N		No	No	100



## TRACCE PROVE SCRITTE

### PROVA SCRITTA N. 1:

Rischio verso terzi in medicina del lavoro, inquadramento e possibile ruolo del medico competente

### PROVA SCRITTA N. 2:

Gravidanza e lavoro. Normativa di riferimento e possibilità gestionali in caso di lavoro a rischio

### PROVA SCRITTA N. 3:

Esposizione professionale a radiazioni ionizzanti. Compiti del medico Competente/Autorizzato (anche alla luce del nuovo Dlgs 101/2020)

## TRACCE PROVE PRATICHE



**PROVA PRATICA N. 1**



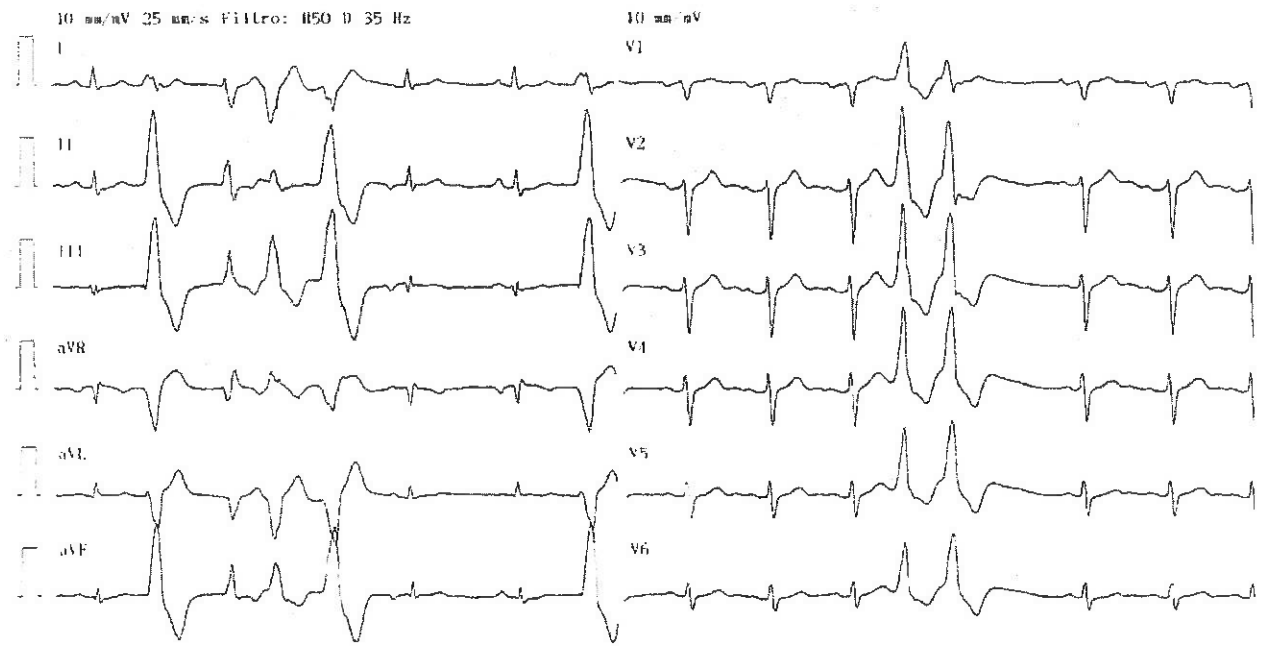
La/il candidata/o interpreti la traccia seguente e discuta in quali casi un tracciato di questo tipo imporrebbe considerazioni in caso di formulazione di giudizio di idoneità alla mansione specifica

Sesso: Maschio    D.L.    Nasita: 7 Feb 1968    55 anni  
ca    kg    mmHg  
Farmaci:  
Sintomi:  
Anamnesi:

1100 Ritmo sinusale  
1577 con complessi ventricolari prematuri in coppia  
1970 con occasionali complessi ectopici prematuri  
0140 \*\* Ritmo ECG anormale \*\*

Freq. ventr.            93 bpm  
Int. PR                142 ms  
Dur. QRS              110 ms  
Int. QT-QTc            356/407 ms  
Assi P QRS/T        52 23 32  
Amp. RV5/SV1        0.335 0.415 mV  
Amp. RV5+SV1        0.750 mV

Report da confermare  
Approv. da:

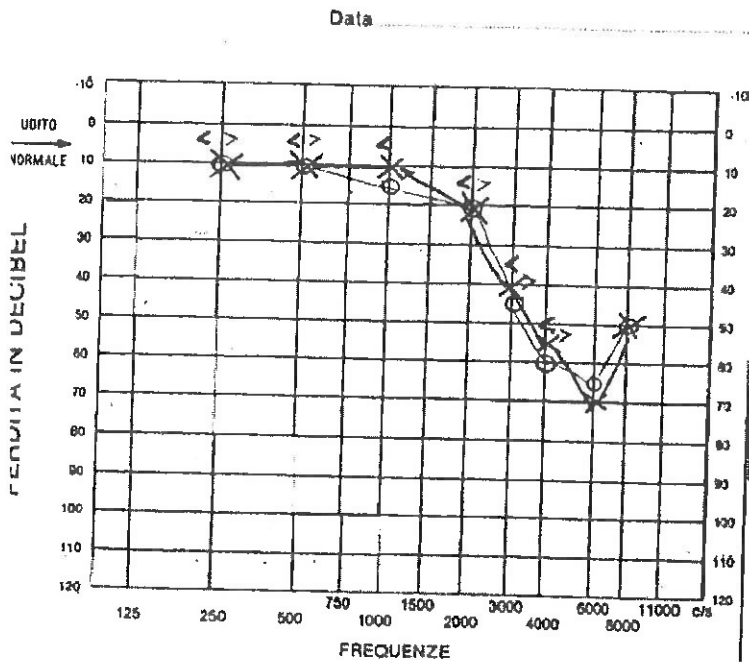


# PROVA PRATICA N. 2



Si descrivano e interpretino i seguenti 3 tracciati audiometrici fornendo anche indicazioni sulla possibile eziologia alla base dei suddetti

## TRACCIATO A

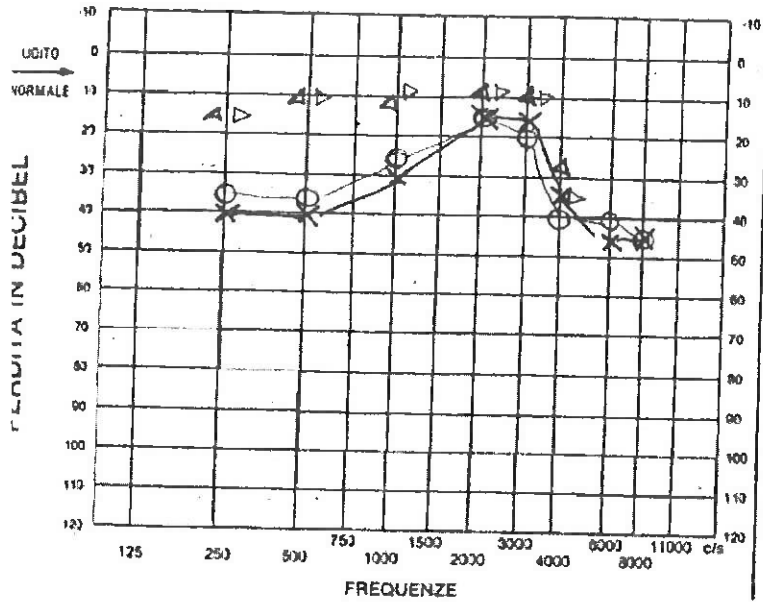




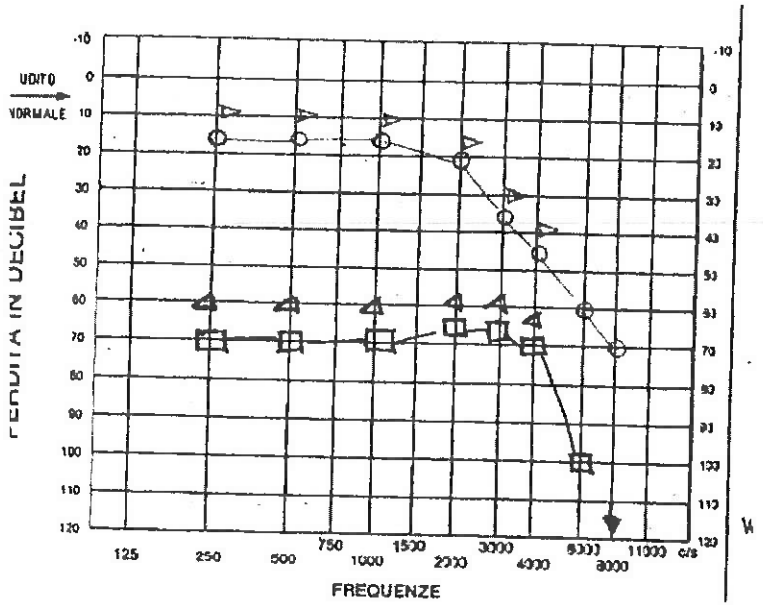
**SEGUE PROVA PRATICA N. 2**



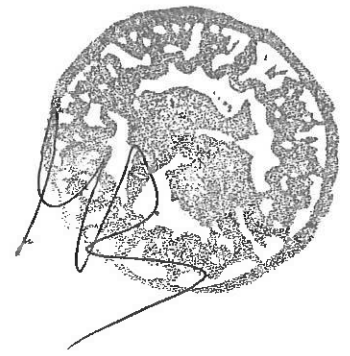
TRACCIATO B



TRACCIATO C



**PROVA PRATICA N. 3**



La/il candidata/o descriva e interpreti l'esame seguente e fornisca brevemente indicazioni circa le possibili esposizioni occupazionali e i fattori non occupazionali che possono portare allo sviluppo di un tale quadro.

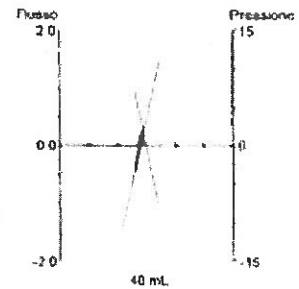
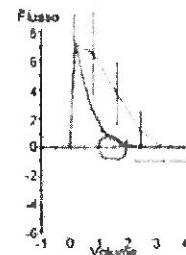
Spirometria		Ref	Pre Meas	Pre % Ref	Post Meas	Post % Ref	Post % Chg
FVC	Litri	3.29	2.33	71			
FEV1	Litri	2.53	1.51	60			
FEV1/FVC	%	75	65				
FEV1/SVC	%		65				
FEF25-75%	L/sec	2.87	0.75	26			
FEF25%	L/sec	6.45	4.87	75			
FEF50%	L/sec	3.70	0.98	27			
FIVC	Litri	3.29	0.00	0			
PEF	L/sec	7.21	6.97	97			
MVV	L/min						

Volumi Polmonari		Ref	Pre Meas	Pre % Ref	Post Meas	Post % Ref	Post % Chg
<b>Pletismografici</b>							
TLC	Litri	6.02	4.38	73			
VC	Litri	3.39	2.33	69			
IC	Litri		1.61				
FRC PL	Litri	3.38	2.77	82			
Vig	Litri		3.20				
ERV	Litri		0.70				
RV	Litri	2.46	2.06	84			
RV/TLC	%	41	47				
Vmax 70%TLC/sec							

Resistenze		Ref	Pre Meas	Pre % Ref	Post Meas	Post % Ref	Post % Chg
<b>Pletismografiche</b>							
Raw	cmH2O/l/sec	1.69	2.59	153			
Gaw	L/sec/cmH2O	0.681	0.386	57			
sRaw	cmH2O/l/s/l	4.81	8.28	172			
sGaw	L/s/cmH2O/l	0.208	0.121	58			





## TRACCE PROVE ORALI

**PROVA ORALE N. 1:** Il medico del lavoro e gli adempimenti per conducenti professionali e addetti alla guida. Confronto e differenze tra DM 88 e Dlgs 81/08.

**PROVA ORALE N. 2:** Rischio biologico in ambito sanitario e prevenzione infezioni aero-trasmesse e emo-trasmesse

**PROVA ORALE N. 3:** Criteri per il riconoscimento del nesso eziologico in caso di malattia professionale

