



CONCORSO PUBBLICO PER TITOLI ED ESAMI
PER LA COPERTURA DI N. 1 POSTO DI DIRIGENTE MEDICO
– DISCIPLINA: DERMATOLOGIA E VENEREOLOGIA PER LE
ATTIVITA' DELLA SC DERMATOLOGIA

Ai sensi dell'art. 19 del Decreto Legislativo 14 marzo 2013, n. 33 come modificato dall'art. 18 del Decreto Legislativo 25 maggio 2016, n. 97 e dall'art.1 co.145 della Legge 27.12.2019, n. 160 si pubblicano:

- I criteri di valutazione della Commissione in merito alla prova scritta, alla prova pratica, alla prova orale e alla valutazione dei titoli;
- Le tracce delle prove scritta, pratica e orale.

CRITERI DI VALUTAZIONE DELLA PROVA SCRITTA

La valutazione della prova è stata operata, previo esame collegiale, in relazione al contenuto della medesima per quanto riguarda, in particolare, l'appropriatezza, il grado di attinenza ed il livello di analisi rispetto all'oggetto della prova medesima.

CRITERI DI VALUTAZIONE DELLA PROVA PRATICA

La valutazione della prova pratica è stata operata, previo esame collegiale, in relazione al livello di conoscenze cliniche dimostrato dai candidati.

CRITERI DI VALUTAZIONE DELLA PROVA ORALE

La valutazione della prova orale è stata operata, previo esame collegiale, in base al livello di conoscenza ed appropriatezza alla questione posta, dimostrato dai candidati.

CRITERI VALUTAZIONE TITOLI

Come indicato nella sottostante tabella.





Concorso Pubblico per titoli ed esami per la copertura a tempo indeterminato di n. 1 posto di Dirigente Medico – disciplina: Dermatologia e Venerologia per le attività della SC Dermatologia

CARRIERA (max 10,000 punti)

arrotonda periodi superiori ai 15 gg a 1 mesi

Cod.	Regola	Punti	x mesi	Tipo calcolo	Unità mis.	Omog.	Sovr.	% val.
100	servizio nel livello dirigenziale a concorso, o livello superiore, nella disciplina - T DEFINITO	1,000	12	PRC	mesi	Si	Si	100
101	servizio nel livello dirigenziale a concorso, o livello superiore, in disciplina affine - T DEFINITO	0,750	12	PRC	mesi	Si	Si	100
102	servizio nel livello dirigenziale a concorso, o livello superiore, in altra disciplina - T DEFINITO	0,500	12	PRC	mesi	Si	Si	100
103	servizio in altra posizione funzionale nella disciplina a concorso - T DEFINITO	0,500	12	PRC	mesi	Si	Si	100
104	servizio in altra posizione funzionale in disciplina affine - T DEFINITO	0,375	12	PRC	mesi	Si	Si	100
105	servizio in altra posizione funzionale in altra disciplina - T DEFINITO	0,250	12	PRC	mesi	Si	Si	100
110	servizio nel livello dirigenziale a concorso, o livello superiore, nella disciplina - T PIENO	1,200	12	PRC	mesi	Si	Si	100
111	servizio nel livello dirigenziale a concorso, o livello superiore, in disciplina affine - T PIENO	0,900	12	PRC	mesi	Si	Si	100
112	servizio nel livello dirigenziale a concorso, o livello superiore, in altra disciplina - T PIENO	0,600	12	PRC	mesi	Si	Si	100
113	servizio in altra posizione funzionale nella disciplina a concorso - T PIENO	0,600	12	PRC	mesi	Si	Si	100
114	servizio in altra posizione funzionale in disciplina affine - T PIENO	0,450	12	PRC	mesi	Si	Si	100
115	servizio in altra posizione funzionale in altra disciplina - T PIENO	0,300	12	PRC	mesi	Si	Si	100
120	servizio livello dirigenziale a concorso, o livello superiore, nella disciplina - T DEFINITO-IRCCS	1,200	12	PRC	mesi	Si	Si	100
121	servizio livello dirigenziale a concorso, o livello superiore, disciplina affine - T DEFINITO-IRCCS	0,900	12	PRC	mesi	Si	Si	100
122	servizio livello dirigenziale a concorso, o livello superiore, altra disciplina - T DEFINITO-IRCCS	0,600	12	PRC	mesi	Si	Si	100
123	servizio in altra posizione funzionale nella disciplina a concorso - T DEFINITO-IRCCS	0,600	12	PRC	mesi	Si	Si	100
124	servizio in altra posizione funzionale in disciplina affine - T DEFINITO-IRCCS	0,450	12	PRC	mesi	Si	Si	100
125	servizio in altra posizione funzionale in altra disciplina - T DEFINITO-IRCCS	0,300	12	PRC	mesi	Si	Si	100
126	servizio livello dirigenziale a concorso, o livello superiore, nella disciplina - T PIENO - IRCCS	1,440	12	PRC	mesi	Si	Si	100
127	servizio livello dirigenziale a concorso, o livello superiore, in disciplina affine - T PIENO-IRCCS	1,080	12	PRC	mesi	Si	Si	100
128	servizio livello dirigenziale a concorso, o livello superiore, altra disciplina - T PIENO-IRCCS	0,720	12	PRC	mesi	Si	Si	100
129	servizio in altra posizione funzionale nella disciplina a concorso - T PIENO-IRCCS	0,720	12	PRC	mesi	Si	Si	100
130	servizio in altra posizione funzionale in disciplina affine - T PIENO-IRCCS	0,540	12	PRC	mesi	Si	Si	100



Concorso Pubblico per titoli ed esami per la copertura a tempo indeterminato di n. 1 posto di Dirigente Medico – disciplina: Dermatologia e Venereologia per le attività della SC Dermatologia

131	servizio in altra posizione funzionale in altra disciplina - TEMPO PIENO-IRCCS	0,360	12	PRC	mesi	Si	Si	100
140	attività espletata a seguito di contratti di ricerca C/O IRCCS pubblici	0,500	12	PRC	mesi	Si	Si	100
141	attività espletata a seguito di conferimento di borse di studio o di ricerca C/o IRCCS pubblici	0,400	12	PRC	mesi	Si	Si	100
150	Attività ambulatoriale interna nella disciplina	1,000	12	AMB	mesi	Si	Si	100
151	Attività ambulatoriale interna in disciplina affine	0,750	12	AMB	mesi	Si	Si	100
152	Attività ambulatoriale interna in altra disciplina	0,500	12	AMB	mesi	Si	Si	100
160	Presso PA come medico	0,500	12	PRC	mesi	Si	Si	100
170	Servizio militare/civile come medico	0,500	12	PRC	mesi	Si	Si	100
180	Presso case di cura conv. nella disciplina post 6.12.96	1,000	12	PRC	mesi	Si	Si	25
181	Presso case di cura conv. in disciplina affine post 6.12.96	0,750	12	PRC	mesi	Si	Si	25
182	Presso case di cura conv. in altra disciplina post 6.12.96	0,500	12	PRC	mesi	Si	Si	25
185	Presso Case di Cura conv. nella disciplina post 6.12.96 A TEMPO PIENO	1,200	12	PRC	mesi	Si	Si	25
186	Presso Case di Cura conv. in disciplina affine post 6.12.96 A TEMPO PIENO	0,900	12	PRC	mesi.	Si	Si	25
187	Presso Case di Cura conv. in altra disciplina post 6.12.96 A TEMPO PIENO	0,600	12	PRC	mesi	Si	Si	25
190	Presso case di cura conv. nella disciplina ante 6.12.96	0,500	12	PRC	mesi	Si	Si	25
191	Presso case di cura conv. in disciplina affine ante 6.12.96	0,375	12	PRC	mesi	Si	Si	25
192	Presso case di cura conv. in altra disciplina ante 6.12.96	0,250	12	PRC	mesi	Si	Si	25
195	Presso case di cura conv. nella disciplina ante 6.12.96 A TEMPO PIENO	0,600	12	PRC	mesi	Si	Si	25
196	Presso case di cura conv. in disciplina affine ante 6.12.96 A TEMPO PIENO	0,450	12	PRC	mesi	Si	Si	25
197	Presso case di cura conv. in altra disciplina ante 6.12.96 A TEMPO PIENO	0,300	12	PRC	mesi.	Si	Si	25

ACCADEMICI E DI STUDIO (max 2,000 punti)

arrotonda periodi superiori ai 0 gg a 0 mesi

Cod.	Regola	Punti	x mesi	Tipo calcolo	Unità mis.	Omog.	Sovr.	% val.
200	Altra specializzazione in disciplina equipollente	1,000	0	EVE	n.	No	No	100
201	Altra specializzazione in disciplina affine	0,500	0	EVE	n.	No	No	100
202	Altra specializzazione in altra disciplina	0,250	0	EVE	n.	No	No	100
210	Ulteriore specializzazione in disciplina equipollente	0,500	0	EVE	n.	No	No	100
211	Ulteriore specializzazione in disciplina affine	0,250	0	EVE	n.	No	No	100
212	Ulteriore specializzazione in altra disciplina	0,125	0	EVE	n.	No	No	100
215	Specializzazione conseguita a' sensi D.L.vo 368/99 (ex 257/91)	2,000	0	EVE	n.	No	No	100
220	Altra laurea del ruolo sanitario	0,500	0	EVE	n.	No	No	100
299	Titoli non valutabili	0,000	0	N	n.	No	No	100



Concorso Pubblico per titoli ed esami per la copertura a tempo indeterminato di n. 1 posto di Dirigente Medico – disciplina: Dermatologia e Venereologia per le attività della SC Dermatologia

PUBBLICAZIONI E TITOLI SCIENTIFICI (max 15,000 punti)

arrotonda periodi superiori ai 0 gg a 0 mesi

Cod.	Regola	Punti	x mesi	Tipo calcolo	Unità mis.	Omog.	Sovr.	% val.
300	Pubblicazioni ATTINENTI con IF	0,500	0	N	n.	No	No	100
305	Pubblicazioni ATTINENTI senza IF	0,000	0	N	n.	No	No	100
310	Capitoli di Libro ATTINENTI/NON ATTINENTI	0,000	0	N	n.	No	No	100
350	Abstract, poster comunicazioni a congressi internaz/nazionali ATTINENTI/NON ATTINENTI	0,000	0	N	n.	No	No	100
360	Pubb/Cap di libro/abstracts NON attinenti	0,000	0	N	n.	No	No	100
399	Lavori non valutabili	0,000	0	N	n.	No	No	100

CURRICULUM FORMATIVO E PROFESSIONALE (max 5,000 punti)

arrotonda periodi superiori ai 15 gg a 1 mesi

Cod.	Regola	Punti	x mesi	Tipo calcolo	Unità mis.	Omog.	Sovr.	% val.
400	Serv prestati nel prof. a qualsiasi titolo ATTINENTI al posto a concorso non valutati in carriera presso Strutture Pubbliche	0,600	12	PRC	mesi	Si	Si	100
402	Serv prestati nel prof. attinenti al posto a concorso a qualsiasi titolo non valutati in carriera presso Strutture Conv. / Private / Estere	0,300	12	PRC	mesi.	Si	Si	100
404	Stage/Tirocini /Frequenza volontaria post specializzazione attinenti alla disciplina	0,100	12	PRC	mesi	Si	Si	100
405	stage/tirocini/frequenza volontaria/Borse di Studio ANTE Specializzazione attinenti alla disciplina	0,000	12	PRC	mesi	Si	Si	100
408	stage/tirocini/frequenza volontaria ante/post Specializzazione NON ATTINENTI alla disciplina	0,000	12	N	n.	No	No	100
410	attività espletata a seguito di BORSE DI STUDIO/RICERCA/ASSEGNO DI RICERCA Post specializzazione ATTINENTI alla disciplina C/O Strutt. Pubb.	0,400	12	PRC	mesi.	Si	Si	100
411	attività espletata a seguito di BORSE DI STUDIO/RICERCA/ASSEGNO DI RICERCA Post Specializzazione ATTINENTI al posto a concorso C/O Strutt. Private/Conv./Estere	0,200	12	PRC	mesi	Si	Si	100
415	Attività espletata a qualsiasi titolo non attinente al prof e/ o al posto a concorso c/o Strutt. Pubb. Conv. o Priv. (GUARDIA MEDICA/CONTINUITA' ASSISTENZIALE/MEDICO MEDICINA GENERALE ect.)	0,000	12	PRC	mesi	Si	Si	100
420	Corsi di Form., Agg. Prof.le, Convegni ecc.(Partecipante) ATTINENTI	0,000	0	N	n.	No	No	100
421	Corsi di Form., Agg. Prof.le, Conv. ecc (Relat./Docente/Resp Scient./Tutor) ATTINENTI	0,000	0	EVE	n.	No	No	100
430	Corso di Perfezionamento Universitario ATTINENTE	0,500	0	N	n.	No	No	100
431	Master attinente	0,700	0	N	n.	No	No	100
432	Dottorato di Ricerca ATTINENTE	1,500	0	N	n.	No	No	100
433	Frequenza Dottorato di Ricerca	0,000	0	N	n.	No	No	100
440	Attività didattica	0,500	12	PRC	mesi	Si	No	100



Concorso Pubblico per titoli ed esami per la copertura a tempo indeterminato di n. 1 posto di Dirigente Medico – disciplina: Dermatologia e Venereologia per le attività della SC Dermatologia

450	Tutor o Correlatore a Tesi di Laurea	0,000	0	N	n.	No	No	100
460	Vincita Premi Scientifici / Grant di Ricerca	0,100	0	N	n.	No	No	100
470	Partecipazione a Studio Clinico/ Sub- Investigator/ Co- Investigator ect. attinente	0,200	0	N	n.	No	No	100
475	Membro Società Scientifiche	0,000	0	N	n.	No	No	100
476	Partecipazione a gruppi di studio internazionali	0,000	0	N	n.	No	No	100
480	titoli per i quali la Commissione ritiene di non attribuire alcun punteggio	0,000	0	N	n.	No	No	100
490	Titoli vari NON attinenti	0,000	0	N	n.	No	No	100
499	Titoli non valutabili	0,000	0	N	n.	No	No	100
800	=====	0,000	0	N		No	No	100
900	Valutazione complessiva Commissione Esaminatrice	0,000	0	N		No	No	100



TRACCE PROVA SCRITTA

PROVA SCRITTA N. 1:

Idrosadenite suppurativa

PROVA SCRITTA N. 2:

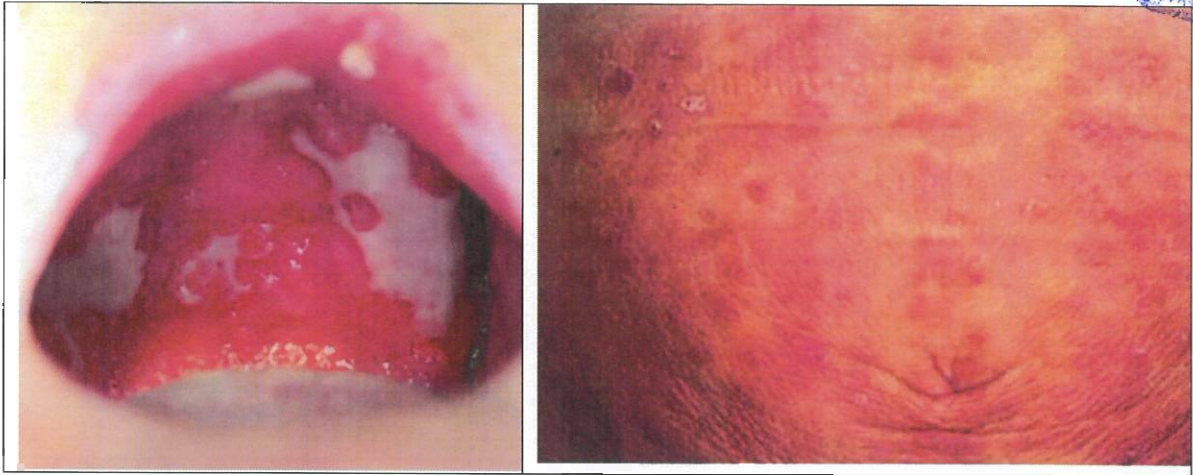
Orticaria

PROVA SCRITTA N. 3:

Psoriasi pustolosa

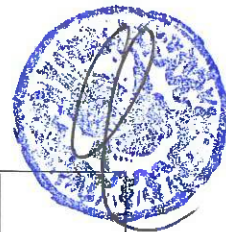
TRACCE PROVA PRATICA



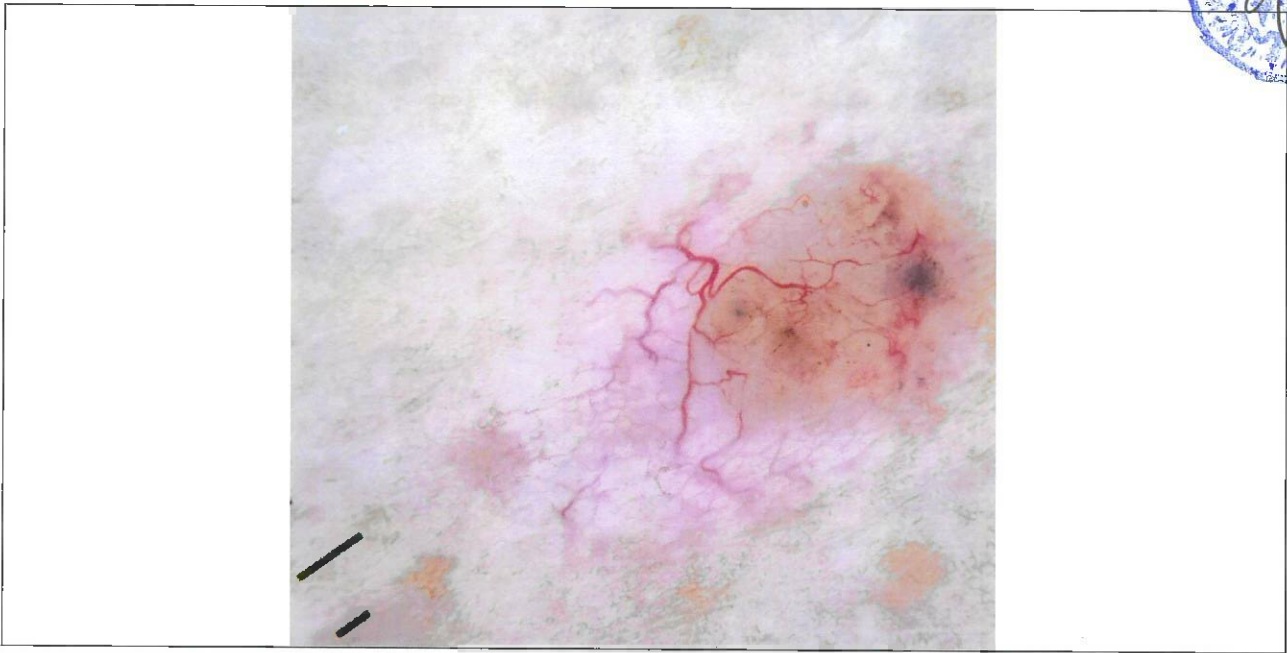
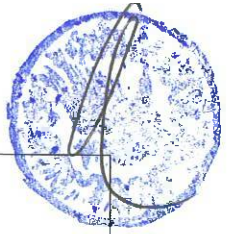


1. Una donna di 36 anni presenta da 3 mesi lesioni erosive orali, riferite come dolenti e condizionanti difficoltà nell'alimentazione, e vulvovaginali. Era già stata trattata presso un altro centro con prednisone orale (25 mg a scalare) e ciclosporina, ma senza beneficio. Al momento della visita si evidenziavano al tronco e agli arti delle papule lichenoidi, talora confluenti. Nel corso dell'iter diagnostico terapeutico da voi impostato emergeva una tumefazione linfonodale a localizzazione mediastinica. La lesione veniva biopsiata e mostrava un quadro istologico con piccoli linfociti della zona mantellare arrangiati in anelli concentrici attorno ai centri germinativi. Tali follicoli erano penetrati da vasi di piccolo calibro (immagini a tipo "lollipop"). Qual è il sospetto diagnostico?

PROVA PRATICA N°2



2. Un uomo di 67 anni giunge alla vostra attenzione per la comparsa da circa 10 giorni di porpora, bolle emorragiche e lesioni ulcerative agli arti inferiori. Concomitano modeste artralgie. Veniva eseguito un prelievo bioptico cutaneo per istologia (necrosi fibrinoide della parete dei piccoli vasi dermici e infiltrato prevalentemente neutrofilo perivasale) e immunofluorescenza diretta (depositi di IgA perivasali). Quali sono le principali diagnosi differenziali? Quali altri accertamenti vanno eseguiti?



3. Una giovane donna di 28 anni giunge alla vostra attenzione per la presenza ormai da qualche anno di lesioni eritematose talora in macula talora infiltrate e solcate da teleangectasie agli arti, al volto e al tronco. Tali lesioni appaiono clinicamente e dermoscopicamente orientative per carcinomi basocellulari. La paziente presenta inoltre un'alterazione del visus e della marcia da due mesi. Una RM, prescritta dal Curante, rivela la presenza di un probabile meningioma in sede occipitale. In anamnesi si registra solamente una cifoscoliosi di lunga data e una diatesi allergica, con molteplici sensibilizzazioni. Quali altri accertamenti vanno eseguiti? Qual è la diagnosi sospetta?



TRACCE PROVA ORALE

PROVA ORALE N. 1:

Vexas

PROVA ORALE N. 2:

Pioderma Gangrenoso sindromico

PROVA ORALE N. 3:

Reazioni cutanee paradosse da farmaci biologici

