



CONCORSO PUBBLICO PER TITOLI ED ESAMI PER LA COPERTURA A TEMPO INDETERMINATO DI N. 1 POSTO DI DIRIGENTE MEDICO – DISCIPLINA: CARDIOLOGIA PER LE ATTIVITA' DELLA CARDIOLOGIA PEDIATRICA.

Ai sensi dell'art. 19 del Decreto Legislativo 14 marzo 2013, n. 33 come modificato dall'art. 18 del Decreto Legislativo 25 maggio 2016 n. 97 si pubblicano:

- I criteri di valutazione della Commissione in merito alla prova scritta, alla prova pratica, alla prova orale e alla valutazione dei titoli;
- Le tracce delle prove scritta, pratica ed orale.

CRITERI DI VALUTAZIONE DELLA PROVA SCRITTA

La valutazione della prova scritta è stata operata in relazione al contenuto della stessa per quanto riguarda, in particolare, l'appropriatezza, il grado di attinenza ed il livello di analisi rispetto all'oggetto della prova medesima.

CRITERI DI VALUTAZIONE DELLA PROVA PRATICA

La valutazione della prova pratica è stata operata in relazione al livello di conoscenze cliniche dimostrate dai candidati.

CRITERI DI VALUTAZIONE DELLA PROVA ORALE

La Commissione stabilisce infine che la valutazione della prova orale è stata operata in base al livello di conoscenza ed appropriatezza alla questione posta, dimostrato dai candidati.

CRITERI VALUTAZIONE TITOLI

Come indicato nella sottostante tabella.





Concorso Pubblico per titoli ed esami per la copertura a tempo indeterminato di n. 1 posto di Dirigente Medico – disciplina: Cardiologia per le attività della Cardiologia Pediatrica

CARRIERA (max 10,000 punti)

arrotonda periodi superiori ai 15 gg a 1 mesi

| Cod. | Regola | Punti | x mesi | Tipo calcolo | Unità mis. | Omog. | Sovr. | % val. |
|------|--|-------|--------|--------------|------------|-------|-------|--------|
| 100 | servizio nel livello dirigenziale a concorso, o livello superiore, nella disciplina - T DEFINITO | 1,000 | 12 | PRC | mesi | Si | Si | 100 |
| 101 | servizio nel livello dirigenziale a concorso, o livello superiore, in disciplina affine - T DEFINITO | 0,750 | 12 | PRC | mesi | Si | Si | 100 |
| 102 | servizio nel livello dirigenziale a concorso, o livello superiore, in altra disciplina - T DEFINITO | 0,500 | 12 | PRC | mesi | Si | Si | 100 |
| 103 | servizio in altra posizione funzionale nella disciplina a concorso - T DEFINITO | 0,500 | 12 | PRC | mesi | Si | Si | 100 |
| 104 | servizio in altra posizione funzionale in disciplina affine - T DEFINITO | 0,375 | 12 | PRC | mesi | Si | Si | 100 |
| 105 | servizio in altra posizione funzionale in altra disciplina - T DEFINITO | 0,250 | 12 | PRC | mesi | Si | Si | 100 |
| 110 | servizio nel livello dirigenziale a concorso, o livello superiore, nella disciplina - T PIENO | 1,200 | 12 | PRC | mesi | Si | Si | 100 |
| 111 | servizio nel livello dirigenziale a concorso, o livello superiore, in disciplina affine - T PIENO | 0,900 | 12 | PRC | mesi | Si | Si | 100 |
| 112 | servizio nel livello dirigenziale a concorso, o livello superiore, in altra disciplina - T PIENO | 0,600 | 12 | PRC | mesi | Si | Si | 100 |
| 113 | servizio in altra posizione funzionale nella disciplina a concorso - T PIENO | 0,600 | 12 | PRC | mesi | Si | Si | 100 |
| 114 | servizio in altra posizione funzionale in disciplina affine - T PIENO | 0,450 | 12 | PRC | mesi | Si | Si | 100 |
| 115 | servizio in altra posizione funzionale in altra disciplina - T PIENO | 0,300 | 12 | PRC | mesi | Si | Si | 100 |
| 120 | servizio livello dirigenziale a concorso, o livello superiore, nella disciplina - T DEFINITO-IRCCS | 1,200 | 12 | PRC | mesi | Si | Si | 100 |
| 121 | servizio livello dirigenziale a concorso, o livello superiore, disciplina affine - T DEFINITO-IRCCS | 0,900 | 12 | PRC | mesi | Si | Si | 100 |
| 122 | servizio livello dirigenziale a concorso, o livello superiore, altra disciplina - T DEFINITO-IRCCS | 0,600 | 12 | PRC | mesi | Si | Si | 100 |
| 123 | servizio in altra posizione funzionale nella disciplina a concorso - T DEFINITO-IRCCS | 0,600 | 12 | PRC | mesi | Si | Si | 100 |
| 124 | servizio in altra posizione funzionale in disciplina affine - T DEFINITO-IRCCS | 0,450 | 12 | PRC | mesi | Si | Si | 100 |
| 125 | servizio in altra posizione funzionale in altra disciplina - T DEFINITO-IRCCS | 0,300 | 12 | PRC | mesi | Si | Si | 100 |
| 126 | servizio livello dirigenziale a concorso, o livello superiore, nella disciplina - T PIENO - IRCCS | 1,440 | 12 | PRC | mesi | Si | Si | 100 |
| 127 | servizio livello dirigenziale a concorso, o livello superiore, in disciplina affine - T PIENO-IRCCS | 1,080 | 12 | PRC | mesi | Si | Si | 100 |
| 128 | servizio livello dirigenziale a concorso, o livello superiore, altra disciplina - T PIENO-IRCCS | 0,720 | 12 | PRC | mesi | Si | Si | 100 |
| 129 | servizio in altra posizione funzionale nella disciplina a concorso - T PIENO-IRCCS | 0,720 | 12 | PRC | mesi | Si | Si | 100 |
| 130 | servizio in altra posizione funzionale in disciplina affine - T PIENO-IRCCS | 0,540 | 12 | PRC | mesi | Si | Si | 100 |
| 131 | servizio in altra posizione funzionale in altra | 0,360 | 12 | PRC | mesi | Si | Si | 100 |



Concorso Pubblico per titoli ed esami per la copertura a tempo indeterminato di n. 1 posto di Dirigente Medico – disciplina: Cardiologia per le attività della Cardiologia Pediatrica

| | disciplina - TEMPO PIENO-IRCCS | | | | | | | |
|-----|---|-------|----|-----|-------|----|----|-----|
| 140 | attività espletata a seguito di contratti di ricerca C/O IRCCS pubblici | 0,500 | 12 | PRC | mesi | Si | Si | 100 |
| 141 | attività espletata a seguito di conferimento di borse di studio o di ricerca C/o IRCCS pubblici | 0,400 | 12 | PRC | mesi | Si | Si | 100 |
| 150 | Attività ambulatoriale interna nella disciplina | 1,000 | 12 | AMB | mesi | Si | Si | 100 |
| 151 | Attività ambulatoriale interna in disciplina affine | 0,750 | 12 | AMB | mesi | Si | Si | 100 |
| 152 | Attività ambulatoriale interna in altra disciplina | 0,500 | 12 | AMB | mesi | Si | Si | 100 |
| 160 | Presso PA come medico | 0,500 | 12 | PRC | mesi | Si | Si | 100 |
| 170 | Servizio militare/civile come medico | 0,500 | 12 | PRC | mesi | Si | Si | 100 |
| 180 | Presso case di cura conv. nella disciplina post 6.12.96 | 1,000 | 12 | PRC | mesi | Si | Si | 25 |
| 181 | Presso case di cura conv. in disciplina affine post 6.12.96 | 0,750 | 12 | PRC | mesi | Si | Si | 25 |
| 182 | Presso case di cura conv. in altra disciplina post 6.12.96 | 0,500 | 12 | PRC | mesi | Si | Si | 25 |
| 185 | Presso Case di Cura conv. nella disciplina post 6.12.96 A TEMPO PIENO | 1,200 | 12 | PRC | mesi | Si | Si | 25 |
| 186 | Presso Case di Cura conv. in disciplina affine post 6.12.96 A TEMPO PIENO | 0,900 | 12 | PRC | mesi. | Si | Si | 25 |
| 187 | Presso Case di Cura conv. in altra disciplina post 6.12.96 A TEMPO PIENO | 0,600 | 12 | PRC | mesi | Si | Si | 25 |
| 190 | Presso case di cura conv. nella disciplina ante 6.12.96 | 0,500 | 12 | PRC | mesi | Si | Si | 25 |
| 191 | Presso case di cura conv. in disciplina affine ante 6.12.96 | 0,375 | 12 | PRC | mesi | Si | Si | 25 |
| 192 | Presso case di cura conv. in altra disciplina ante 6.12.96 | 0,250 | 12 | PRC | mesi | Si | Si | 25 |
| 195 | Presso case di cura conv. nella disciplina ante 6.12.96 A TEMPO PIENO | 0,600 | 12 | PRC | mesi | Si | Si | 25 |
| 196 | Presso case di cura conv. in disciplina affine ante 6.12.96 A TEMPO PIENO | 0,450 | 12 | PRC | mesi | Si | Si | 25 |
| 197 | Presso case di cura conv. in altra disciplina ante 6.12.96 A TEMPO PIENO | 0,300 | 12 | PRC | mesi. | Si | Si | 25 |

ACCADEMICI E DI STUDIO (max 2,000 punti)

arrotonda periodi superiori ai 0 gg a 0 mesi

| Cod. | Regola | Punti | x mesi | Tipo calcolo | Unità mis. | Omog. | Sovr. | % val. |
|------|--|-------|--------|--------------|------------|-------|-------|--------|
| 200 | Altra specializzazione in disciplina equipollente | 1,000 | 0 | EVE | n. | No | No | 100 |
| 201 | Altra specializzazione in disciplina affine | 0,500 | 0 | EVE | n. | No | No | 100 |
| 202 | Altra specializzazione in altra disciplina | 0,250 | 0 | EVE | n. | No | No | 100 |
| 210 | Ulteriore specializzazione in disciplina equipollente | 0,500 | 0 | EVE | n. | No | No | 100 |
| 211 | Ulteriore specializzazione in disciplina affine | 0,250 | 0 | EVE | n. | No | No | 100 |
| 212 | Ulteriore specializzazione in altra disciplina | 0,125 | 0 | EVE | n. | No | No | 100 |
| 215 | Specializzazione conseguita a' sensi D.L.vo 368/99 (ex 257/91) | 2,000 | 0 | EVE | n. | No | No | 100 |
| 220 | Altra laurea del ruolo sanitario | 0,500 | 0 | EVE | n. | No | No | 100 |
| 299 | Titoli non valutabili | 0,000 | 0 | N | n. | No | No | 100 |

PUBBLICAZIONI E TITOLI SCIENTIFICI (max 15,000 punti)



Concorso Pubblico per titoli ed esami per la copertura a tempo indeterminato di n. 1 posto di Dirigente Medico – disciplina: Cardiologia per le attività della Cardiologia Pediatrica

arrotonda periodi superiori ai 0 gg a 0 mesi

| Cod. | Regola | Punti | x mesi | Tipo calcolo | Unità mis. | Omog. | Sovr. | % val. |
|------|---|-------|--------|--------------|------------|-------|-------|--------|
| 300 | Pubblicazioni ATTINENTI con IF | 0,500 | 0 | N | n. | No | No | 100 |
| 305 | Pubblicazioni ATTINENTI senza IF | 0,000 | 0 | N | n. | No | No | 100 |
| 310 | Capitoli di Libro ATTINENTI/NON ATTINENTI | 0,000 | 0 | N | n. | No | No | 100 |
| 350 | Abstract, poster comunicazioni a congressi internaz/nazionali ATTINENTI/NON ATTINENTI | 0,000 | 0 | N | n. | No | No | 100 |
| 360 | Pubb/Cap di libro/abstracts NON attinenti | 0,000 | 0 | N | n. | No | No | 100 |
| 399 | Lavori non valutabili | 0,000 | 0 | N | n. | No | No | 100 |

CURRICULUM FORMATIVO E PROFESSIONALE (max 5,000 punti)

arrotonda periodi superiori ai 15 gg a 1 mese

| Cod. | Regola | Punti | x mesi | Tipo calcolo | Unità mis. | Omog. | Sovr. | % val. |
|------|---|-------|--------|--------------|------------|-------|-------|--------|
| 400 | Serv prestati nel prof. a qualsiasi titolo ATTINENTI al posto a concorso non valutati in carriera presso Strutture Pubbliche | 0,600 | 12 | PRC | mesi | Si | Si | 100 |
| 402 | Serv prestati nel prof. attinenti al posto a concorso a qualsiasi titolo non valutati in carriera presso Strutture Conv. / Private / Estere | 0,300 | 12 | PRC | mesi. | Si | Si | 100 |
| 404 | Stage/Tirocini /Frequenza volontaria post specializzazione attinenti alla disciplina | 0,100 | 12 | PRC | mesi | Si | Si | 100 |
| 405 | stage/tirocini/frequenza volontaria/Borse di Studio ANTE Specializzazione attinenti alla disciplina | 0,000 | 12 | PRC | mesi | Si | Si | 100 |
| 408 | stage/tirocini/frequenza volontaria ante/post Specializzazione NON ATTINENTI alla disciplina | 0,000 | 12 | N | n. | No | No | 100 |
| 410 | attività espletata a seguito di BORSE DI STUDIO/RICERCA/ASSEGNO DI RICERCA Post specializzazione ATTINENTI alla disciplina C/O Strutt. Pubb. | 0,400 | 12 | PRC | mesi. | Si | Si | 100 |
| 411 | attività espletata a seguito di BORSE DI STUDIO/RICERCA/ASSEGNO DI RICERCA Post Specializzazione ATTINENTI al posto a concorso C/O Strutt. Private/Conv./Estere | 0,200 | 12 | PRC | mesi | Si | Si | 100 |
| 415 | Attività espletata a qualsiasi titolo non attinente al prof e/ o al posto a concorso c/o Strutt. Pubb. Conv. o Priv. (GUARDIA MEDICA/CONTINUITA' ASSISTENZIALE/MEDICO MEDICINA GENERALE ect.) | 0,000 | 12 | PRC | mesi | Si | Si | 100 |
| 420 | Corsi di Form., Agg. Prof.le, Convegni ecc.(Partecipante) ATTINENTI | 0,000 | 0 | N | n. | No | No | 100 |
| 421 | Corsi di Form., Agg. Prof.le, Conv. ecc (Relat./Docente/Resp Scient./Tutor) ATTINENTI | 0,000 | 0 | EVE | n. | No | No | 100 |
| 430 | Master/Corso di Perfezionamento Universitario ATTINENTE | 1,000 | 0 | N | n. | No | No | 100 |
| 432 | Dottorato di Ricerca ATTINENTE | 1,500 | 0 | N | n. | No | No | 100 |
| 433 | Frequenza Dottorato di Ricerca | 0,800 | 0 | N | n. | No | No | 100 |
| 440 | Attività didattica | 0,500 | 12 | PRC | mesi | Si | No | 100 |
| 450 | Tutor o Correlatore a Tesi di Laurea | 0,000 | 0 | N | n. | No | No | 100 |
| 460 | Vincita Premi Scientifici / Grant di Ricerca | 0,100 | 0 | N | n. | No | No | 100 |



Concorso Pubblico per titoli ed esami per la copertura a tempo indeterminato di n. 1 posto di Dirigente Medico – disciplina: Cardiologia per le attività della Cardiologia Pediatrica

| | | | | | | | | |
|-----|--|-------|---|---|----|----|----|-----|
| 470 | Partecipazione a Studio Clinico/ Sub- Investigator/ Co-Investigator ect. attinente | 0,200 | 0 | N | n. | No | No | 100 |
| 475 | Membro Società Scientifiche | 0,000 | 0 | N | n. | No | No | 100 |
| 476 | Partecipazione a gruppi di studio internazionali | 0,200 | 0 | N | n. | No | No | 100 |
| 480 | titoli per i quali la Commissione ritiene di non attribuire alcun punteggio | 0,000 | 0 | N | n. | No | No | 100 |
| 490 | Titoli vari NON attinenti | 0,000 | 0 | N | n. | No | No | 100 |
| 499 | Titoli non valutabili | 0,000 | 0 | N | n. | No | No | 100 |
| 800 | ===== | 0,000 | 0 | N | | No | No | 100 |
| 900 | Valutazione complessiva Commissione Esaminatrice | 0,000 | 0 | N | | No | No | 100 |



TRACCE PROVE SCRITTE

PROVA SCRITTA N. 1:

Sindrome di Shone

PROVA SCRITTA N. 2:

Sindrome di Jervell

PROVA SCRITTA N. 3:

Cardiopatie congenite nelle gravidanze gemellari

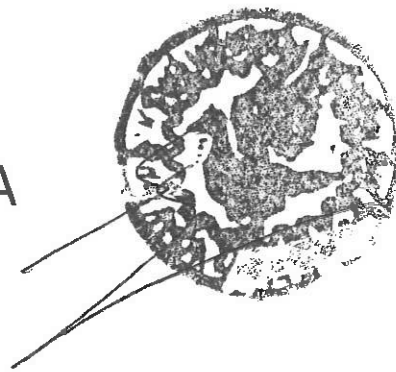
TRACCE PROVA PRATICA

Come di seguito riportate:

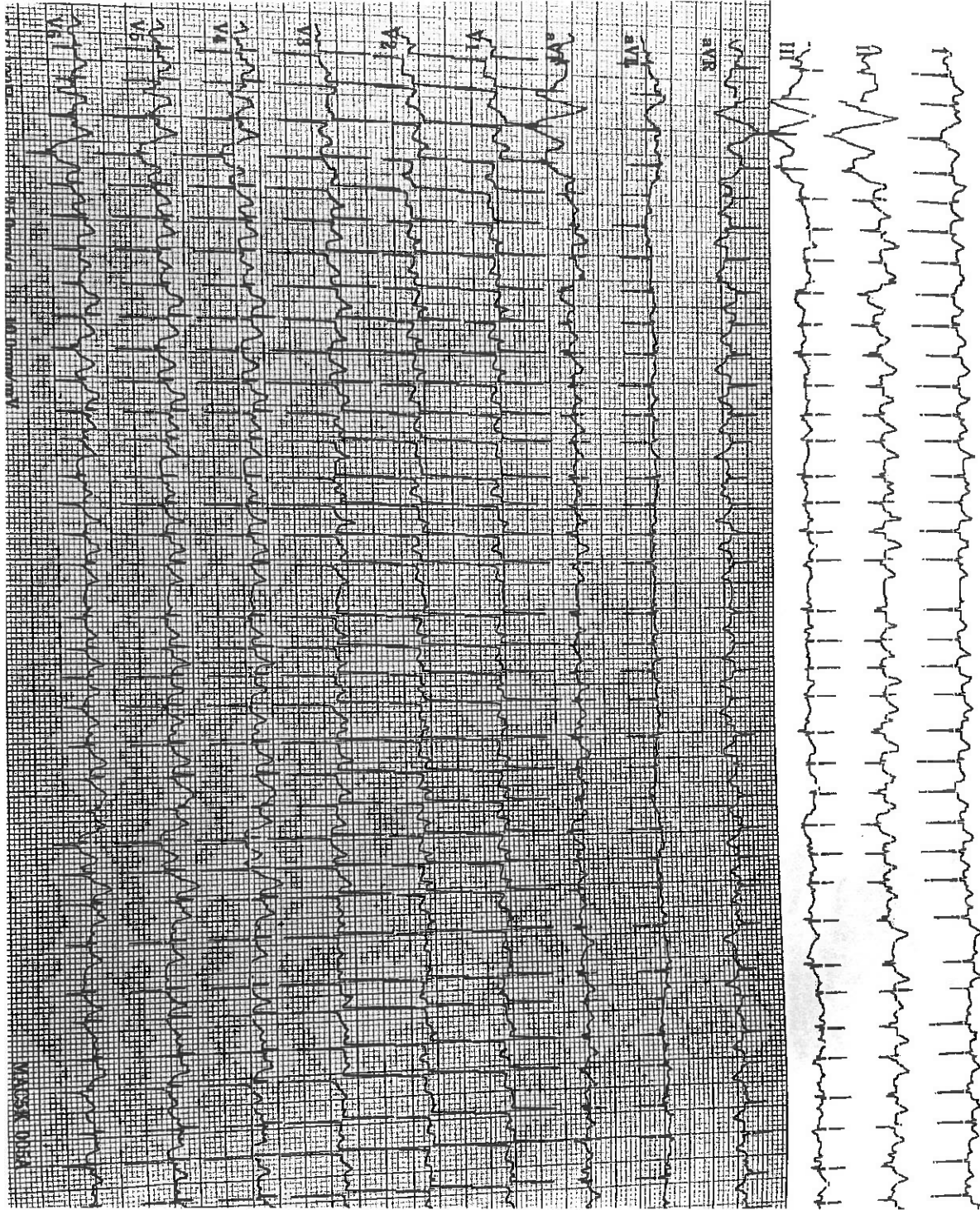
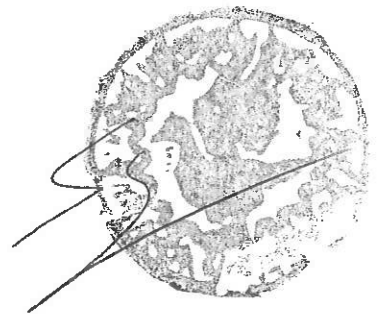


PROVA PRATICA N. 1

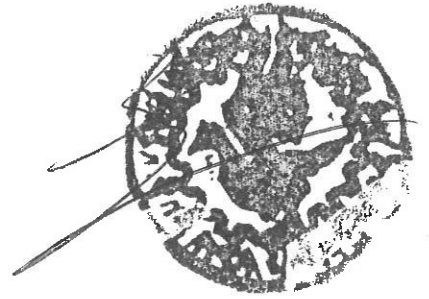
1. Elettrocardiogramma

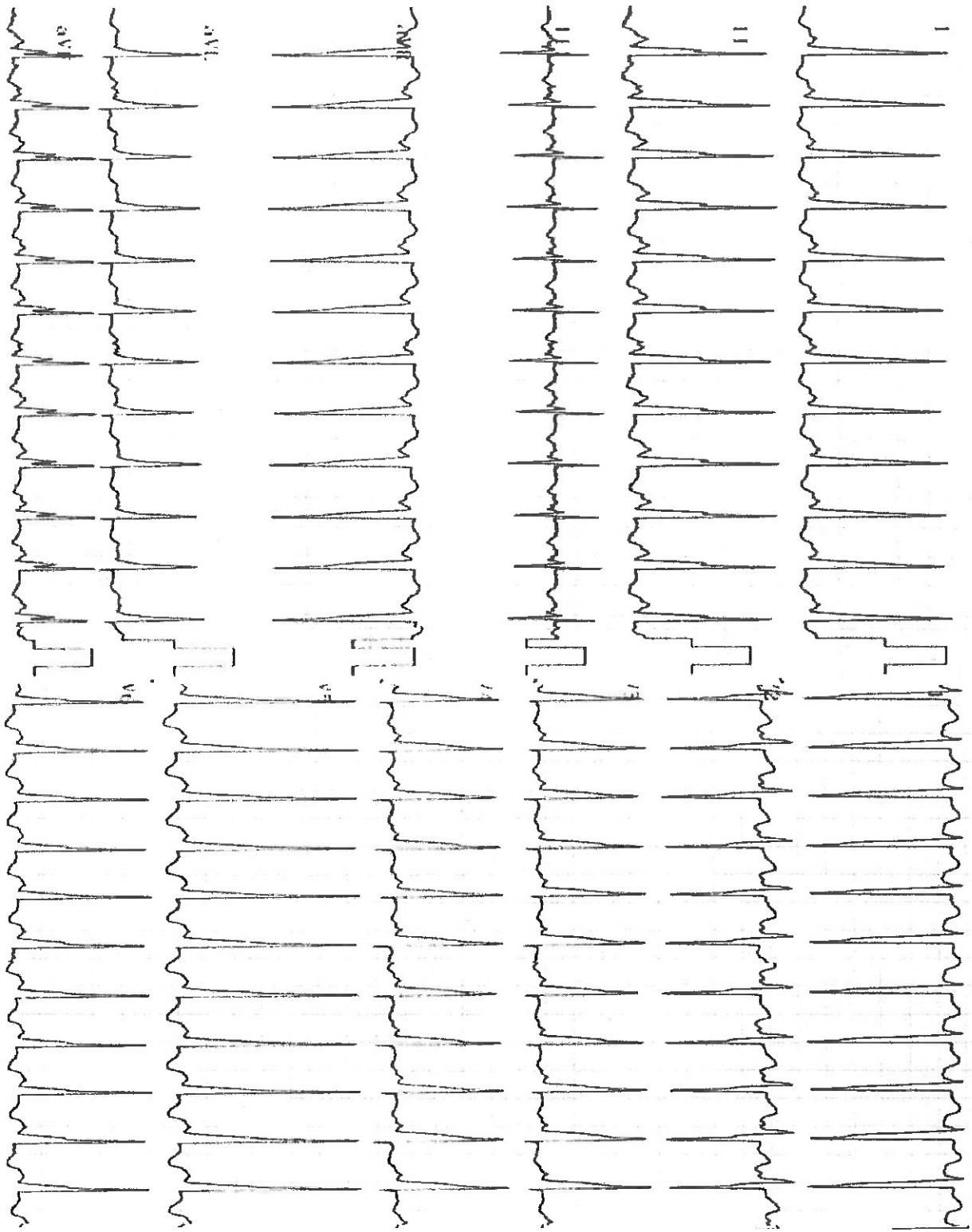
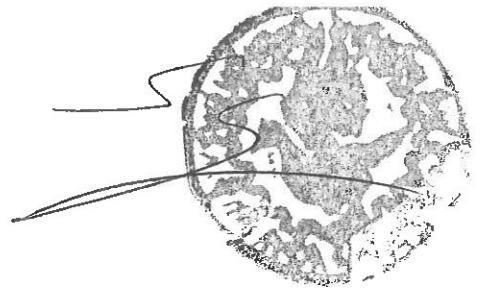


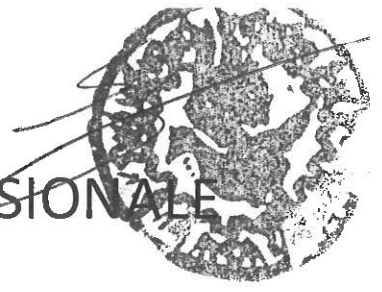
PROVA PRATICA N. 1



2. Elettrocardiogramma







3. ECOCARDIOGRAMMA BIDIMENSIONALE



TRACCE PROVA ORALE

PROVA ORALE N. 1:

Classificazione ipertensione arteriosa nel neonato

PROVA ORALE N. 2:

BAV 1 grado nel bambino

PROVA ORALE N. 3:

Cardite reumatica

