



## **CONCORSO PUBBLICO PER TITOLI ED ESAMI PER LA COPERTURA DI N. 1 POSTO DI DIRIGENTE MEDICO – DISCIPLINA: MEDICINA FISICA E RIABILITAZIONE.**

Ai sensi dell'art. 19 del Decreto Legislativo 14 marzo 2013, n. 33 come modificato dall'art. 18 del Decreto Legislativo 25 maggio 2016, n. 97 e dall'art.1 co.145 della Legge 27.12.2019, n. 160 si pubblicano:

- I criteri di valutazione della Commissione in merito alla prova scritta, alla prova pratica, alla prova orale e alla valutazione dei titoli;
- Le tracce delle prove scritta, pratica e orale.

### **CRITERI DI VALUTAZIONE DELLA PROVA SCRITTA**

La valutazione della prova è stata operata, previo esame collegiale, in relazione al contenuto della medesima per quanto riguarda, in particolare, l'appropriatezza, il grado di attinenza ed il livello di analisi rispetto all'oggetto della prova medesima.

### **CRITERI DI VALUTAZIONE DELLA PROVA PRATICA**

La valutazione della prova pratica è stata operata, previo esame collegiale, in relazione al livello di conoscenze cliniche dimostrate dai candidati.

### **CRITERI DI VALUTAZIONE DELLA PROVA ORALE**

La valutazione della prova orale è stata operata in base al livello di conoscenza ed appropriatezza alla questione posta, dimostrato dai candidati.

### **CRITERI VALUTAZIONE TITOLI**

Come indicato nella sottostante tabella.



Concorso Pubblico per titoli ed esami per la copertura a tempo indeterminato di n. 1 posto di Dirigente Medico – Disciplina: Medicina Fisica e Riabilitazione per l'U.O.S.D. Medicina Fisica e Riabilitazione Pediatrica

**CARRIERA (max 10,000 punti)**

arrotonda periodi superiori ai 15 gg a 1 mesi

Cod.	Regola	Punti	x mesi	Tipo calcolo	Unità mis.	Omog.	Sovr.	% val.
100	servizio nel livello dirigenziale a concorso, o livello superiore, nella disciplina - T DEFINITO	1,000	12	PRC	mesi	Si	Si	100
101	servizio nel livello dirigenziale a concorso, o livello superiore, in disciplina affine - T DEFINITO	0,750	12	PRC	mesi	Si	Si	100
102	servizio nel livello dirigenziale a concorso, o livello superiore, in altra disciplina - T DEFINITO	0,500	12	PRC	mesi	Si	Si	100
103	servizio in altra posizione funzionale nella disciplina a concorso - T DEFINITO	0,500	12	PRC	mesi	Si	Si	100
104	servizio in altra posizione funzionale in disciplina affine - T DEFINITO	0,375	12	PRC	mesi	Si	Si	100
105	servizio in altra posizione funzionale in altra disciplina - T DEFINITO	0,250	12	PRC	mesi	Si	Si	100
110	servizio nel livello dirigenziale a concorso, o livello superiore, nella disciplina - T PIENO	1,200	12	PRC	mesi	Si	Si	100
111	servizio nel livello dirigenziale a concorso, o livello superiore, in disciplina affine - T PIENO	0,900	12	PRC	mesi	Si	Si	100
112	servizio nel livello dirigenziale a concorso, o livello superiore, in altra disciplina - T PIENO	0,600	12	PRC	mesi	Si	Si	100
113	servizio in altra posizione funzionale nella disciplina a concorso - T PIENO	0,600	12	PRC	mesi	Si	Si	100
114	servizio in altra posizione funzionale in disciplina affine - T PIENO	0,450	12	PRC	mesi	Si	Si	100
115	servizio in altra posizione funzionale in altra disciplina - T PIENO	0,300	12	PRC	mesi	Si	Si	100
120	servizio livello dirigenziale a concorso, o livello superiore, nella disciplina - T DEFINITO-IRCCS	1,200	12	PRC	mesi	Si	Si	100
121	servizio livello dirigenziale a concorso, o livello superiore, disciplina affine - T DEFINITO-IRCCS	0,900	12	PRC	mesi	Si	Si	100
122	servizio livello dirigenziale a concorso, o livello superiore, altra disciplina - T DEFINITO-IRCCS	0,600	12	PRC	mesi	Si	Si	100
123	servizio in altra posizione funzionale nella disciplina a concorso - T DEFINITO-IRCCS	0,600	12	PRC	mesi	Si	Si	100
124	servizio in altra posizione funzionale in disciplina affine - T DEFINITO-IRCCS	0,450	12	PRC	mesi	Si	Si	100
125	servizio in altra posizione funzionale in altra disciplina - T DEFINITO-IRCCS	0,300	12	PRC	mesi	Si	Si	100
126	servizio livello dirigenziale a concorso, o livello superiore, nella disciplina - T PIENO - IRCCS	1,440	12	PRC	mesi	Si	Si	100
127	servizio livello dirigenziale a concorso, o livello superiore, in disciplina affine - T PIENO-IRCCS	1,080	12	PRC	mesi	Si	Si	100
128	servizio livello dirigenziale a concorso, o livello superiore, altra disciplina - T PIENO-IRCCS	0,720	12	PRC	mesi	Si	Si	100
129	servizio in altra posizione funzionale nella disciplina a concorso - T PIENO-IRCCS	0,720	12	PRC	mesi	Si	Si	100
130	servizio in altra posizione funzionale in disciplina affine - T PIENO-IRCCS	0,540	12	PRC	mesi	Si	Si	100



Concorso Pubblico per titoli ed esami per la copertura a tempo indeterminato di n. 1 posto di Dirigente Medico – Disciplina: Medicina Fisica e Riabilitazione per l'U.O.S.D. Medicina Fisica e Riabilitazione Pediatrica

131	servizio in altra posizione funzionale in altra disciplina - TEMPO PIENO-IRCCS	0,360	12	PRC	mesi	Si	Si	100
140	attività espletata a seguito di contratti di ricerca C/O IRCCS pubblici	0,500	12	PRC	mesi	Si	Si	100
141	attività espletata a seguito di conferimento di borse di studio o di ricerca C/o IRCCS pubblici	0,400	12	PRC	mesi	Si	Si	100
150	Attività ambulatoriale interna nella disciplina	1,000	12	AMB	mesi	Si	Si	100
151	Attività ambulatoriale interna in disciplina affine	0,750	12	AMB	mesi	Si	Si	100
152	Attività ambulatoriale interna in altra disciplina	0,500	12	AMB	mesi	Si	Si	100
160	Presso PA come medico	0,500	12	PRC	mesi	Si	Si	100
170	Servizio militare/civile come medico	0,500	12	PRC	mesi	Si	Si	100
180	Presso case di cura conv. nella disciplina post 6.12.96	1,000	12	PRC	mesi	Si	Si	25
181	Presso case di cura conv. in disciplina affine post 6.12.96	0,750	12	PRC	mesi	Si	Si	25
182	Presso case di cura conv. in altra disciplina post 6.12.96	0,500	12	PRC	mesi	Si	Si	25
185	Presso Case di Cura conv. nella disciplina post 6.12.96 A TEMPO PIENO	1,200	12	PRC	mesi	Si	Si	25
186	Presso Case di Cura conv. in disciplina affine post 6.12.96 A TEMPO PIENO	0,900	12	PRC	mesi.	Si	Si	25
187	Presso Case di Cura conv. in altra disciplina post 6.12.96 A TEMPO PIENO	0,600	12	PRC	mesi	Si	Si	25
190	Presso case di cura conv. nella disciplina ante 6.12.96	0,500	12	PRC	mesi	Si	Si	25
191	Presso case di cura conv. in disciplina affine ante 6.12.96	0,375	12	PRC	mesi	Si	Si	25
192	Presso case di cura conv. in altra disciplina ante 6.12.96	0,250	12	PRC	mesi	Si	Si	25
195	Presso case di cura conv. nella disciplina ante 6.12.96 A TEMPO PIENO	0,600	12	PRC	mesi	Si	Si	25
196	Presso case di cura conv. in disciplina affine ante 6.12.96 A TEMPO PIENO	0,450	12	PRC	mesi	Si	Si	25
197	Presso case di cura conv. in altra disciplina ante 6.12.96 A TEMPO PIENO	0,300	12	PRC	mesi.	Si	Si	25

**ACCADEMICI E DI STUDIO (max 2,000 punti)**

arrotonda periodi superiori ai 0 gg a 0 mesi

Cod.	Regola	Punti	x mesi	Tipo calcolo	Unità mis.	Omog.	Sovr.	% val.
200	Altra specializzazione in disciplina equipollente	1,000	0	EVE	n.	No	No	100
201	Altra specializzazione in disciplina affine	0,500	0	EVE	n.	No	No	100
202	Altra specializzazione in altra disciplina	0,250	0	EVE	n.	No	No	100
210	Ulteriore specializzazione in disciplina equipollente	0,500	0	EVE	n.	No	No	100
211	Ulteriore specializzazione in disciplina affine	0,250	0	EVE	n.	No	No	100
212	Ulteriore specializzazione in altra disciplina	0,125	0	EVE	n.	No	No	100
215	Specializzazione conseguita a' sensi D.L.vo 368/99 (ex 257/91)	2,000	0	EVE	n.	No	No	100
220	Altra laurea del ruolo sanitario	0,500	0	EVE	n.	No	No	100
299	Titoli non valutabili	0,000	0	N	n.	No	No	100



Concorso Pubblico per titoli ed esami per la copertura a tempo indeterminato di n. 1 posto di Dirigente Medico – Disciplina: Medicina Fisica e Riabilitazione per l'U.O.S.D. Medicina Fisica e Riabilitazione Pediatrica

**PUBBLICAZIONI E TITOLI SCIENTIFICI (max 15,000 punti)**

arrotonda periodi superiori ai 0 gg a 0 mesi

Cod.	Regola	Punti	x mesi	Tipo calcolo	Unità mis.	Omog.	Sovr.	% val.
300	Pubblicazioni ATTINENTI alla Medicina Fisica e Riabilitativa in ambito Pediatrico con IF	0,500	0	N	n.	No	No	100
305	Pubblicazioni ATTINENTI alla Medicina Fisica e Riabilitativa in ambito Pediatrico senza IF	0,100	0	N	n.	No	No	100
310	Capitoli di Libro ATTINENTI alla Medicina Fisica e Riabilitativa in ambito Pediatrico	0,000	0	N	n.	No	No	100
311	Capitoli di Libro NON attinenti	0,000	0	N	n.	No	No	100
350	Abstract, poster comunicazioni a congressi internaz/nazionali ATTINENTI/NON ATTINENTI	0,000	0	N	n.	No	No	100
360	Pubb/Cap di libro ATTINENTI/NON attinenti alla disciplina	0,000	0	N	n.	No	No	100
399	Lavori non valutabili	0,000	0	N	n.	No	No	100

**CURRICULUM FORMATIVO E PROFESSIONALE (max 5,000 punti)**

arrotonda periodi superiori ai 15 gg a 1 mese

Cod.	Regola	Punti	x mesi	Tipo calcolo	Unità mis.	Omog.	Sovr.	% val.
400	Serv prestati nel prof. attinenti al posto a concorso a qualsiasi titolo ATTINENTI non valutati in carriera presso Strutture Pubbliche	0,600	12	PRC	mesi	Si	Si	100
402	Serv prestati nel prof. attinenti al posto a concorso a qualsiasi titolo non valutati in carriera presso Strutture Conv. / Private / Estere	0,300	12	PRC	mesi.	Si	Si	100
404	Stage/Tirocini /Frequenza volontaria post specializzazione attinenti alla disciplina	0,100	12	PRC	mesi	Si	Si	100
405	Stage/Tirocini /Frequenza volontaria/Borse di studio ANTE specializzazione attinenti alla disciplina	0,000	12	PRC	mesi	Si	Si	100
408	Stage/Tirocini/frequenza volontaria ante/posto specializzazione NON attinenti alla disciplina	0,000	12	PRC	mesi	No	No	100
410	attività espletata a seguito di BORSE DI STUDIO/RICERCA/ASSEGNO DI RICERCA post specializzazione ATTINENTI alla disciplina C/O Strutt. Pubb.	0,400	12	PRC	mesi.	Si	Si	100
411	attività espletata a seguito di BORSE DI STUDIO/RICERCA/ASSEGNO DI RICERCA post specializzazione ATTINENTI alla disciplina C/O Strutt. Private/Conv./Estere	0,200	12	PRC	mesi	Si	Si	100
413	Frequenza e attività scelta attinente al profilo e alla disciplina presso Struttura ESTERA post specializzazione	0,300	12	PRC	mesi	Si	Si	100
415	Attività espletata a qualsiasi titolo non attinente al prof e/ o al posto a concorso c/o Strutt. Pubb. Conv. o Priv. (GUARDIA MEDICA/CONTINUITA' ASSISTENZIALE/MEDICO MEDICINA GENERALE ect.)	0,000	12	PRC	mesi	Si	Si	100
420	Corsi di Form., Agg. Prof.le, Convegni ecc.(Partecipante) ATTINENTI	0,000	0	N	n.	No	No	100



Concorso Pubblico per titoli ed esami per la copertura a tempo indeterminato di n. 1 posto di Dirigente Medico – Disciplina: Medicina Fisica e Riabilitazione per l'U.O.S.D. Medicina Fisica e Riabilitazione Pediatrica

421	Corsi di Form., Agg. Prof.le, Conv. ecc (Relat./Docente/Resp Scient./Tutor) ATTINENTI	0,010	0	EVE	n.	No	No	100
430	Master / Corso di Perfezionamento Universitario ATTINENTE	1,000	0	N	n.	No	No	100
432	Dottorato di Ricerca ATTINENTE	1,500	0	N	n.	No	No	100
440	Attività didattica	0,500	12	PRC	mesi	Si	No	100
450	Tutor o Correlatore a Tesi di Laurea	0,000	0	N	n.	No	No	100
452	Attività di revisore per riviste scientifiche	0,000	0	N	n.	No	No	100
460	Vincita Premi Scientifici / Grant di Ricerca	0,100	0	N	n.	No	No	100
470	Partecipazione a Studio Clinico/ Sub- Investigator/ Co-Investigatore ect. attinente	0,200	0	N	n.	No	No	100
475	Membro Società Scientifiche	0,000	0	N	n.	No	No	100
480	titoli per i quali la Commissione ritiene di non attribuire alcun punteggio	0,000	0	N	n.	No	No	100
490	Titoli vari NON attinenti	0,000	0	N	n.	No	No	100
499	Titoli non valutabili	0,000	0	N	n.	No	No	100
800	=====	0,000	0	N		No	No	100
900	Valutazione complessiva Commissione Esaminatrice	0,000	0	N		No	No	100



## TRACCE PROVA SCRITTA

### PROVA SCRITTA N. 1:

La lussazione dell'anca nella paralisi cerebrale infantile: valutazione e possibilità terapeutiche.

### PROVA SCRITTA N. 2:

Descrivere la classificazione funzionale della paralisi cerebrale infantile secondo la GMFCS (Gross Motor Function Classification System) e la classificazione clinica secondo SCPE (Surveillance of Cerebral Palsy in Europe).

### PROVA SCRITTA N. 3:

Confronto tra scala di Tardieu e la scala Ashworth nella valutazione della spasticità: razionale e scoring.

## TRACCE PROVA PRATICA



## PROVA PRATICA N. 1

Gravidanza gemellare monocoriale biamniotica indotta con procreazione medicalmente assistita, morte endouterina del 2°gemello il giorno del parto.

Nato da taglio cesareo urgente con età gestazionale: 27 settimane, peso alla nascita: 1100 g

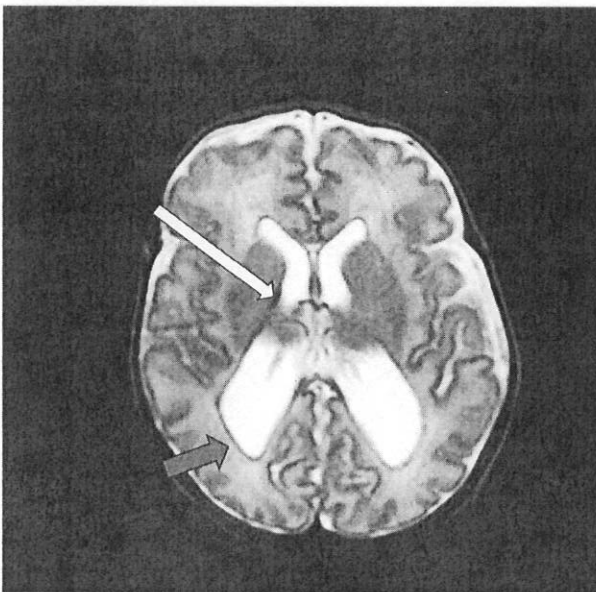
In IV giornata riscontro all'ecografia encefalo di emorragia che interessa il 50% del lume ventricolare con parenchima periventricolare diffusamente iperecogeno, soprattutto a livello parieto-occipitale.

Evoluzione nelle settimane successive in dilatazione dei Ventricoli laterali, del III e IV ventricolo.

Esiti di emorragia intraventricolare (IVH) con aspetto squadrato dei corni occipitali.

Alla RMN encefalo delle 40 sett: piccolo esito di emorragia della matrice germinativa (freccia bianca), il bimbo alla ecografia cerebrale presentava segni di IVH.

Il reperto più significativo è l'aspetto squadrato dei ventricoli laterali (freccia rossa) suggestivo di perdita di sostanza bianca periventricolare.



Alla luce dei dati anamnestici presentati che tipo di quadro di General Movements (GMs) è verosimile attendersi, ai 3 mesi, e di conseguenza che prognosi funzionale è possibile ipotizzare?

## PROVA PRATICA N. 2

Bambino nato da gravidanza spontanea normodecorsa, travaglio e parto spontaneo alla 30+4 sett. di età gestazionale, peso alla nascita di 1575 g, Apgar score 8/9.

Le ecografie cerebrali in epoca neonatale hanno evidenziato un quadro di iperecogenicità periventricolare con progressivo incremento dei ventricoli laterali e del terzo ventricolo.

Effettuata RMN encefalo che confermava idrocefalo tetraventricolare ed emorragia profonda caudato-capsulotalamica sinistra da emorragia intraventricolare di grado 4.

Si è delineato un quadro di paralisi cerebrale infantile GMFCS livello IV/V.

La Rx bacino dei 24 mesi era la seguente:



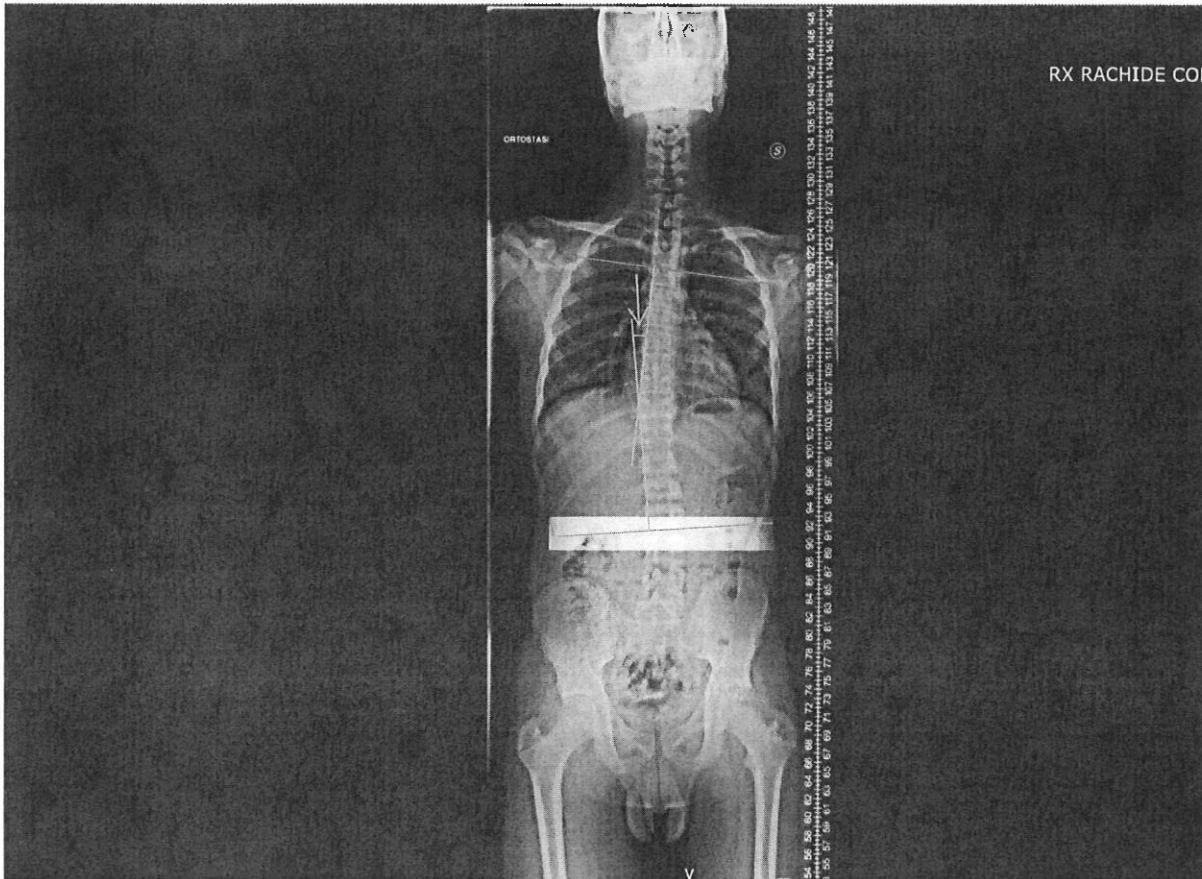
Come misuri la centratura delle teste femorali in questa RX? Quali altri indici di valutazione conosci?

Che reperti è possibile osservare in questa radiografia e di conseguenza che tipo di programma ortesico è lecito proporre? Che evoluzione radiologica è ipotizzabile?



### PROVA PRATICA N. 3

Maschio, 16 anni. Anamnesi remota muta, anamnesi familiare negativa per patologie del rachide. Inviato per valutazione posturale. Esegue Rx rachide in toto.



Come valuti la scoliosi? Descrivi il quadro radiologico. Quale evoluzione clinica è possibile alla luce dell'indice di Risser sulle creste iliache? Quale scelte riabilitative sono possibili?



## TRACCE PROVA ORALE

**QUESITO N. 1:** La scoliosi idiopatica: monitoraggio e approccio conservativo

**QUESITO N. 2:** La plagiocefalia posizionale: valutazione e indicazioni terapeutiche

**QUESITO N. 3:** Le anomalie posturali del piede del neonato

**QUESITO N. 4:** Il piede torto congenito del neonato: caratteristiche e opzioni terapeutiche

**QUESITO N. 5:** La spasticità: definizione e opzione di trattamento conservativo

**QUESITO N. 6:** La tossina botulinica nel trattamento della spasticità

**QUESITO N. 7:** La prematurità e le principali problematiche neuroriabilitative associate

**QUESITO N. 8:** Le principali caratteristiche del bambino con spina bifida

**QUESITO N. 9:** La disfagia: valutazione clinica e strumentale

**QUESITO N. 10:** Le lesioni ostetriche del plesso brachiale: cause, diagnosi e trattamento

**QUESITO N. 11:** Lo sviluppo del cammino nel bambino con sviluppo tipico

**QUESITO N. 12:** La valutazione muscolo-scheletrica delle anche e la prevenzione della lussazione

**QUESITO N. 13:** La leucomalacia periventricolare nel neonato: caratteristiche, possibili quadri clinici e intervento precoce