



CONCORSO PUBBLICO PER TITOLI ED ESAMI PER LA COPERTURA A TEMPO INDETERMINATO DI N. 2 POSTI DI DIRIGENTE MEDICO – DISCIPLINA: MEDICINA E CHIRURGIA D'ACCETTAZIONE E D'URGENZA.

Ai sensi dell'art. 19 del Decreto Legislativo 14 marzo 2013, n. 33 come modificato dall'art. 18 del Decreto Legislativo 25 maggio 2016 n. 97 si pubblicano:

- I criteri di valutazione della Commissione in merito alla prova scritta, alla prova pratica, alla prova orale e alla valutazione dei titoli;
- Le tracce delle prove scritta, pratica ed orale.

CRITERI DI VALUTAZIONE DELLA PROVA SCRITTA

La valutazione della prova scritta è stata operata in relazione al contenuto della stessa per quanto riguarda, in particolare, l'appropriatezza, il grado di attinenza ed il livello di analisi rispetto all'oggetto della prova medesima.

CRITERI DI VALUTAZIONE DELLA PROVA PRATICA

La valutazione della prova pratica è stata operata in relazione al livello di conoscenze tecnico-pratiche dimostrate dai candidati.

CRITERI DI VALUTAZIONE DELLA PROVA ORALE

La valutazione della prova orale è stata operata in base al livello di conoscenza ed appropriatezza alla questione posta, dimostrato dai candidati.

CRITERI VALUTAZIONE TITOLI

Come indicato nella sottostante tabella.





Concorso Pubblico per titoli ed esami per la copertura a tempo indeterminato di n. 2 posti di Dirigente Medico – Disciplina: Medicina e Chirurgia d'Accettazione e d'Urgenza

CARRIERA (max 10,000 punti)

arrotonda periodi superiori ai 15 gg a 1 mese

Cod.	Regola	Punti	x mesi	Tipo calcolo	Unità mis.	Omog.	Sovr.	% val.
100	servizio nel livello dirigenziale a concorso, o livello superiore, nella disciplina - T DEFINITO	1,000	12	PRC	mesi	Si	Si	100
101	servizio nel livello dirigenziale a concorso, o livello superiore, in disciplina affine - T DEFINITO	0,750	12	PRC	mesi	Si	Si	100
102	servizio nel livello dirigenziale a concorso, o livello superiore, in altra disciplina - T DEFINITO	0,500	12	PRC	mesi	Si	Si	100
103	servizio in altra posizione funzionale nella disciplina a concorso - T DEFINITO	0,500	12	PRC	mesi	Si	Si	100
104	servizio in altra posizione funzionale in disciplina affine - T DEFINITO	0,375	12	PRC	mesi	Si	Si	100
105	servizio in altra posizione funzionale in altra disciplina - T DEFINITO	0,250	12	PRC	mesi	Si	Si	100
110	servizio nel livello dirigenziale a concorso, o livello superiore, nella disciplina - T PIENO	1,200	12	PRC	mesi	Si	Si	100
111	servizio nel livello dirigenziale a concorso, o livello superiore, in disciplina affine - T PIENO	0,900	12	PRC	mesi	Si	Si	100
112	servizio nel livello dirigenziale a concorso, o livello superiore, in altra disciplina - T PIENO	0,600	12	PRC	mesi	Si	Si	100
113	servizio in altra posizione funzionale nella disciplina a concorso - T PIENO	0,600	12	PRC	mesi	Si	Si	100
114	servizio in altra posizione funzionale in disciplina affine - T PIENO	0,450	12	PRC	mesi	Si	Si	100
115	servizio in altra posizione funzionale in altra disciplina - T PIENO	0,300	12	PRC	mesi	Si	Si	100
120	servizio livello dirigenziale a concorso, o livello superiore, nella disciplina - T DEFINITO-IRCCS	1,200	12	PRC	mesi	Si	Si	100
121	servizio livello dirigenziale a concorso, o livello superiore, disciplina affine - T DEFINITO-IRCCS	0,900	12	PRC	mesi	Si	Si	100
122	servizio livello dirigenziale a concorso, o livello superiore, altra disciplina - T DEFINITO-IRCCS	0,600	12	PRC	mesi	Si	Si	100
123	servizio in altra posizione funzionale nella disciplina a concorso - T DEFINITO-IRCCS	0,600	12	PRC	mesi	Si	Si	100
124	servizio in altra posizione funzionale in disciplina affine - T DEFINITO-IRCCS	0,450	12	PRC	mesi	Si	Si	100
125	servizio in altra posizione funzionale in altra disciplina - T DEFINITO-IRCCS	0,300	12	PRC	mesi	Si	Si	100
126	servizio livello dirigenziale a concorso, o livello superiore, nella disciplina - T PIENO - IRCCS	1,440	12	PRC	mesi	Si	Si	100
127	servizio livello dirigenziale a concorso, o livello superiore, in disciplina affine - T PIENO-IRCCS	1,080	12	PRC	mesi	Si	Si	100
128	servizio livello dirigenziale a concorso, o livello superiore, altra disciplina - T PIENO-IRCCS	0,720	12	PRC	mesi	Si	Si	100
129	servizio in altra posizione funzionale nella disciplina a concorso - T PIENO-IRCCS	0,720	12	PRC	mesi	Si	Si	100
130	servizio in altra posizione funzionale in disciplina affine - T PIENO-IRCCS	0,540	12	PRC	mesi	Si	Si	100
131	servizio in altra posizione funzionale in altra	0,360	12	PRC	mesi	Si	Si	100



Concorso Pubblico per titoli ed esami per la copertura a tempo indeterminato di n. 2 posti di Dirigente Medico – Disciplina: Medicina e Chirurgia d'Accettazione e d'Urgenza

	disciplina - TEMPO PIENO-IRCCS							
140	attività espletata a seguito di contratti di ricerca C/O IRCCS pubblici	0,500	12	PRC	mesi	Si	Si	100
141	attività espletata a seguito di conferimento di borse di studio o di ricerca C/o IRCCS pubblici	0,400	12	PRC	mesi	Si	Si	100
150	Attività ambulatoriale interna nella disciplina	1,000	12	AMB	mesi	Si	Si	100
151	Attività ambulatoriale interna in disciplina affine	0,750	12	AMB	mesi	Si	Si	100
152	Attività ambulatoriale interna in altra disciplina	0,500	12	AMB	mesi	Si	Si	100
160	Presso PA come medico	0,500	12	PRC	mesi	Si	Si	100
170	Servizio militare/civile come medico	0,500	12	PRC	mesi	Si	Si	100
180	Presso case di cura conv. nella disciplina post 6.12.96	1,000	12	PRC	mesi	Si	Si	25
181	Presso case di cura conv. in disciplina affine post 6.12.96	0,750	12	PRC	mesi	Si	Si	25
182	Presso case di cura conv. in altra disciplina post 6.12.96	0,500	12	PRC	mesi	Si	Si	25
185	Presso Case di Cura conv. nella disciplina post 6.12.96 A TEMPO PIENO	1,200	12	PRC	mesi	Si	Si	25
186	Presso Case di Cura conv. in disciplina affine post 6.12.96 A TEMPO PIENO	0,900	12	PRC	mesi.	Si	Si	25
187	Presso Case di Cura conv. in altra disciplina post 6.12.96 A TEMPO PIENO	0,600	12	PRC	mesi	Si	Si	25
190	Presso case di cura conv. nella disciplina ante 6.12.96	0,500	12	PRC	mesi	Si	Si	25
191	Presso case di cura conv. in disciplina affine ante 6.12.96	0,375	12	PRC	mesi	Si	Si	25
192	Presso case di cura conv. in altra disciplina ante 6.12.96	0,250	12	PRC	mesi	Si	Si	25
195	Presso case di cura conv. nella disciplina ante 6.12.96 A TEMPO PIENO	0,600	12	PRC	mesi	Si	Si	25
196	Presso case di cura conv. in disciplina affine ante 6.12.96 A TEMPO PIENO	0,450	12	PRC	mesi	Si	Si	25
197	Presso case di cura conv. in altra disciplina ante 6.12.96 A TEMPO PIENO	0,300	12	PRC	mesi.	Si	Si	25

ACCADEMICI E DI STUDIO (max 2,000 punti)

arrotonda periodi superiori ai 0 gg a 0 mesi

Cod.	Regola	Punti	x mesi	Tipo calcolo	Unità mis.	Omog.	Sovr.	% val.
200	Altra specializzazione in disciplina equipollente	1,000	0	EVE	n.	No	No	100
201	Altra specializzazione in disciplina affine	0,500	0	EVE	n.	No	No	100
202	Altra specializzazione in altra disciplina	0,250	0	EVE	n.	No	No	100
210	Ulteriore specializzazione in disciplina equipollente	0,500	0	EVE	n.	No	No	100
211	Ulteriore specializzazione in disciplina affine	0,250	0	EVE	n.	No	No	100
212	Ulteriore specializzazione in altra disciplina	0,125	0	EVE	n.	No	No	100
215	Specializzazione conseguita a' sensi D.L.vo 368/99 (ex 257/91)	2,000	0	EVE	n.	No	No	100
220	Altra laurea del ruolo sanitario	0,500	0	EVE	n.	No	No	100
299	Titoli non valutabili	0,000	0	N	n.	No	No	100

PUBBLICAZIONI E TITOLI SCIENTIFICI (max 15,000 punti)



Concorso Pubblico per titoli ed esami per la copertura a tempo indeterminato di n. 2 posti di Dirigente Medico – Disciplina: Medicina e Chirurgia d'Accettazione e d'Urgenza

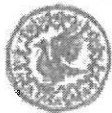
arrotonda periodi superiori ai 0 gg a 0 mesi

Cod.	Regola	Punti	x mesi	Tipo calcolo	Unità mis.	Omog.	Sovr.	% val.
300	Pubblicazioni ATTINENTI all'emergenza-urgenza con IF	0,500	0	N	n.	No	No	100
302	Pubblicazioni NON attinenti all'emergenza-urgenza con IF	0,100	0	N	n.	No	No	100
305	Pubblicazioni senza IF ATTINENTI all'emergenza-urgenza	0,100	0	N	n.	No	No	100
306	Pubblicazioni senza IF NON attinenti all'emergenza-urgenza	0,000	0	N	n.	No	No	100
310	Capitoli di Libro ATTINENTI all'emergenza-urgenza	0,200	0	N	n.	No	No	100
311	Capitoli di Libro NON attinenti all'emergenza-urgenza	0,000	0	N	n.	No	No	100
350	Abstract, poster comunicazioni a congressi internaz/nazionali ATTINENTI/NON ATTINENTI all'emergenza-urgenza	0,000	0	N	n.	No	No	100
360	Pubb/Cap di libro/abstracts NON attinenti alla disciplina	0,000	0	N	n.	No	No	100
399	Lavori non valutabili	0,000	0	N	n.	No	No	100

CURRICULUM FORMATIVO E PROFESSIONALE (max 5,000 punti)

arrotonda periodi superiori ai 15 gg a 1 mese

Cod.	Regola	Punti	x mesi	Tipo calcolo	Unità mis.	Omog.	Sovr.	% val.
400	Serv prestati nel prof. attinenti al posto a concorso a qualsiasi titolo ATTINENTI all'emerg.-urg. non valutati in carriera presso Strutture Pubbliche	0,600	12	PRC	mesi	Si	Si	100
401	Serv. prest. nel prof. e nella disc a qualsiasi tit. non va. in carriera NON attinenti all'emergenza urgenza presso Strutture Pubbliche	0,200	12	PRC	mesi	Si	Si	100
402	Serv prestati nel prof. attinenti al posto a concorso a qualsiasi titolo non valutati in carriera ATTINENTI all'emergenza-urgenza presso Strutture Conv. / Private / Estere	0,300	12	PRC	mesi.	Si	Si	100
403	Serv. prest. nel prof. e nella disc a qualsiasi tit. non va. in carriera NON attinenti all'emergenza-urgenza presso Strutture Private/Conv/estere	0,100	12	PRC	mesu	Si	Si	100
404	Stage/Tirocini /Frequenza volontaria post specializzazione attinenti all'emergenza-urgenza	0,100	12	PRC	mesi	Si	Si	100
405	stage/tirocini/frequenza volontaria post Specializzazione NON ATTINENTI all'emergenza-urgenza	0,000	12	PRC	mesi	Si	Si	100
407	Stage/Tirocini /Frequenza volontaria/Borse di studio ANTE specializzazione attinenti alla disciplina	0,000	12	PRC	mesi	Si	Si	100
410	attività espletata a seguito di BORSE DI STUDIO/RICERCA/ASSEGNO DI RICERCA ATTINENTI C/O Strutt. Pubb. attinenti all'emergenza-urgenza	0,200	12	PRC	mesi.	Si	Si	100
413	Frequenza e attività scelta attinente al profilo e alla disciplina presso Struttura ESTERA post specializzazione	0,300	12	PRC	mesi	Si	Si	100
415	Attività espletata a qualsiasi titolo non attinente al	0,000	12	PRC	mesi	Si	Si	100



Concorso Pubblico per titoli ed esami per la copertura a tempo indeterminato di n. 2 posti di Dirigente Medico – Disciplina: Medicina e Chirurgia d'Accettazione e d'Urgenza

	prof e/ o al posto a concorso c/o Strutt. Pubb. Conv. o Priv. (GUARDIA MEDICA/CONTINUITA' ASSISTENZIALE/MEDICO MEDICINA GENERALE ect.)								
420	Corsi di Form., Agg. Prof.le, Convegni ecc.(Partecipante) ATTINENTI/NON ATTINENTI all'emergenza urgenza	0,000	0	N	n.	No	No	100	
421	Corsi di Form., Agg. Prof.le, Conv. ecc (Relat./Docente/Resp Scient./Tutor) ATTINENTI all'emergenza-urgenza	0,010	0	EVE	n.	No	No	100	
422	Corsi di Form, Agg. Prof.le, Convegni ecc. (Relatore/Docente/Resp. Scientifico/Tutor) NON attinenti all'emergenza-urgenza	0,000	0	N	n.	No	No	100	
430	Master / Corso di Perfezionamento Universitario ATTINENTE all'emergenza-urgenza	0,700	0	N	n.	No	No	100	
431	Master / Corso di Perfezionamento Universitario NON ATTINENTE all'emergenza-urgenza	0,300	0	N	n.	No	No	100	
432	Dottorato di Ricerca ATTINENTE all'emergenza-urgenza	1,000	0	N	n.	No	No	100	
433	Dottorato di Ricerca NON ATTINENTE all'emergenza-urgenza	0,500	0	N	n.	No	No	100	
434	Diploma SIEC/SIUMB/SIMEU etc. in Ecografia	0,700	0	N	n.	No	No	100	
435	Corsi Professionalizzanti particolarmente ATTINENTI all'emergenza-urgenza della durata di almeno 2 gg.	0,100	0	N	n.	No	No	100	
436	ALS, ATLS e simili come discente conseguito negli ultimi 5 anni	0,200	0	N	n.	No	No	100	
437	ALS, ATLS e simili come docente conseguito negli ultimi 5 anni	0,300	0	N	n.	No	No	100	
440	Attività didattica attinente all'emergenza-urgenza	0,200	12	PRC	mesi	Si	No	100	
441	Attività didattica NON attinente all'emergenza-urgenza	0,100	0	N	n.	No	No	100	
442	attività didattica non attinente alla disciplina	0,000	0	N	n.	No	No	100	
450	Tutor o Correlatore a Tesi di Laurea	0,000	0	N	n.	No	No	100	
452	Attività di revisore per riviste scientifiche	0,000	0	N	n.	No	No	100	
460	Vincita Premi Scientifici / Grant di Ricerca	0,000	0	N	n.	No	No	100	
470	Partecipazione a Studio Clinico/ Sub- Investigator/ Co-Investigator ect. attinente	0,100	0	N	n.	No	No	100	
475	Membro Società Scientifiche	0,000	0	N	n.	No	No	100	
480	titoli per i quali la Commissione ritiene di non attribuire alcun punteggio	0,000	0	N	n.	No	No	100	
490	Titoli vari NON attinenti	0,000	0	N	n.	No	No	100	
499	Titoli non valutabili	0,000	0	N	n.	No	No	100	
800	=====	0,000	0	N		No	No	100	
900	Valutazione complessiva Commissione Esaminatrice	0,000	0	N		No	No	100	



TRACCE PROVE SCRITTE

PROVA SCRITTA N. 1:

INTOSSICAZIONE DA OLEANDRO

PROVA SCRITTA N. 2:

DEFINIZIONE, UTILIZZO E VALIDAZIONE DELLA OTTAWA KNEE RULE

PROVA SCRITTA N. 3:

I BIOMARCATORI NEL TRAUMA CRANICO MINORE

TRACCE PROVA PRATICA

COME DI SEGUITO RIPORTATE:



1 NOV 1971 11:14 AM

BR

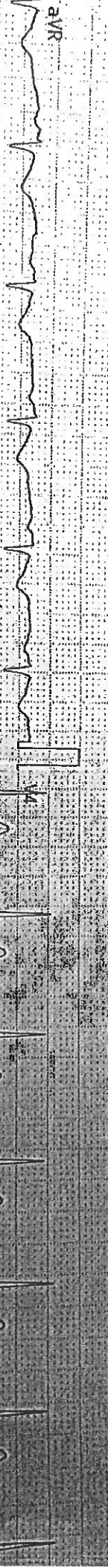
25 mm/s

Filter: H50 0.35 Hz

Ann 1

Anamnesis: 10 mm/mV

III



BR



Lotto N°: 211213L
 S/N: 000000000500263279
 Scadenza: 04/03/2022

Analizzatore
 Modello: GEM® Premier 5000
 Area: Area
 Nome: GP5000
 S/N: 18041743

			Crit. Riferimento Crit.			
			Basso	Basso	Alto	Alto
Risultati						
Corretto (36.0°C)						
pH(T)	7.20		[--	--	--]
pCO ₂ (T)	25	mmHg	[--	--	--]
pO ₂ (T)	85	mmHg	[--	--	--]
Misurati (37.0°C)						
pH	7.19		[--	--	--]
pCO ₂	26	mmHg	[--	--	--]
pO ₂	90	mmHg	[--	--	--]
Na ⁺	129	mmol/L	[--	--	--]
K ⁺	5.5	mmol/L	[--	--	--]
Cl ⁻	95	mmol/L	[--	--	--]
Ca ⁺⁺	0.80	mmol/L	[--	--	--]
Glu	181	mg/dL	[--	--	--]
Lac	4.9	mmol/L	[--	--	--]
CO-Ossimetro						
tHb	14.8	g/dL	[--	--	--]
O ₂ Hb	94.7	%	[--	--	--]
COHb	0.5	%	[--	--	--]
MetHb	0.6	%	[--	--	--]
HHb	4.1	%	[--	--	--]
sO ₂	95.9	%	[--	--	--]
Derivati						
TCO ₂	10.7	mmol/L	[--	--	--]
BE _{acf}	-18.3	mmol/L	[--	--	--]
BE(B)	-16.7	mmol/L	[--	--	--]
AG	29	mmol/L	[--	--	--]
P/F Ratio	150	mmHg	[--	--	--]
pAO ₂	397	mmHg	[--	--	--]
CaO ₂	19.7	mL/dL	[--	--	--]
O ₂ cap	20.3	mL/dL	[--	--	--]
HCO ₃ (c)	9.9	mmol/L	[--	--	--]
HCO ₃ std	11.8	mmol/L	[--	--	--]
A-aDO ₂	312	mmHg	[--	--	--]
paO ₂ /pAO ₂	0.21		[--	--	--]
RI	3.7		[--	--	--]
CcO ₂	21.7	mL/dL	[--	--	--]
Hct(c)	44	%	[--	--	--]

Altre informazioni

Inseriti		
Temp	36.0	°C
O ₂ / Vent		
FIO ₂	60.0	%

Handwritten signature and initials at the bottom right of the page.



PROVA PRATICA N. 3:

LETTURA ED INTERPRETAZIONE DELL'ESAME ECOCARDIOGRAFICO PROIETTATO

Handwritten initials and signatures at the bottom right of the page, including a large stylized 'S' and three smaller signatures below it.



TRACCE PROVA ORALE

QUESITO N. 1:

Fibrillazione atriale di recente insorgenza

QUESITO N. 2:

Gestione della frequenza cardiaca nella fibrillazione atriale

QUESITO N. 3:

Edema polmonare acuto

QUESITO N. 4:

Iter diagnostico nella tromboembolia polmonare

QUESITO N. 5:

Diagnosi differenziale nei pazienti con sincope

QUESITO N. 6:

Stratificazione del rischio dei pazienti con sincope

QUESITO N. 7:

Dissecazione aortica

QUESITO N. 8:

Trauma cranico minore

QUESITO N. 9:

Polmonite acquisita in comunità

QUESITO N. 10:

Sepsi

QUESITO N. 11:

Colica renale





QUESITO N. 12:

Infezione delle vie urinarie

QUESITO N. 13:

Insufficienza respiratoria di primo tipo

QUESITO N. 14:

Insufficienza respiratoria di secondo tipo

QUESITO N. 15:

Ossigenoterapia

QUESITO N. 16:

Dolore toracico

QUESITO N. 17:

Shock ipovolemico

QUESITO N. 18:

Ventilazione non invasiva

QUESITO N. 19:

Utilizzo clinico del ddimero

