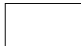


U.O. PSICHIATRIA
CENTRO PSICO-SOCIALE

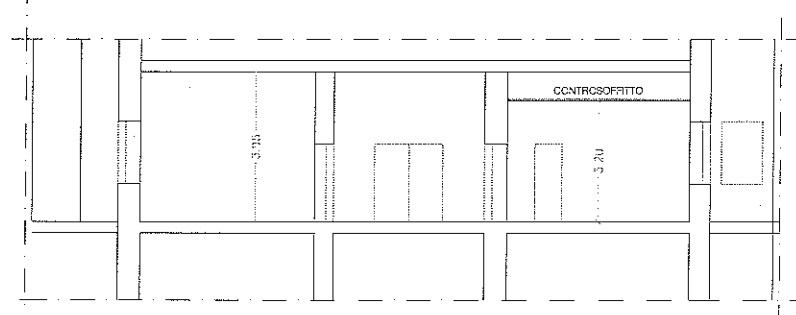
VIA CONCA DEL NAVIGLIO - PIANO TERRA

 CENTRO PSICO-SOCIALE (CPS)

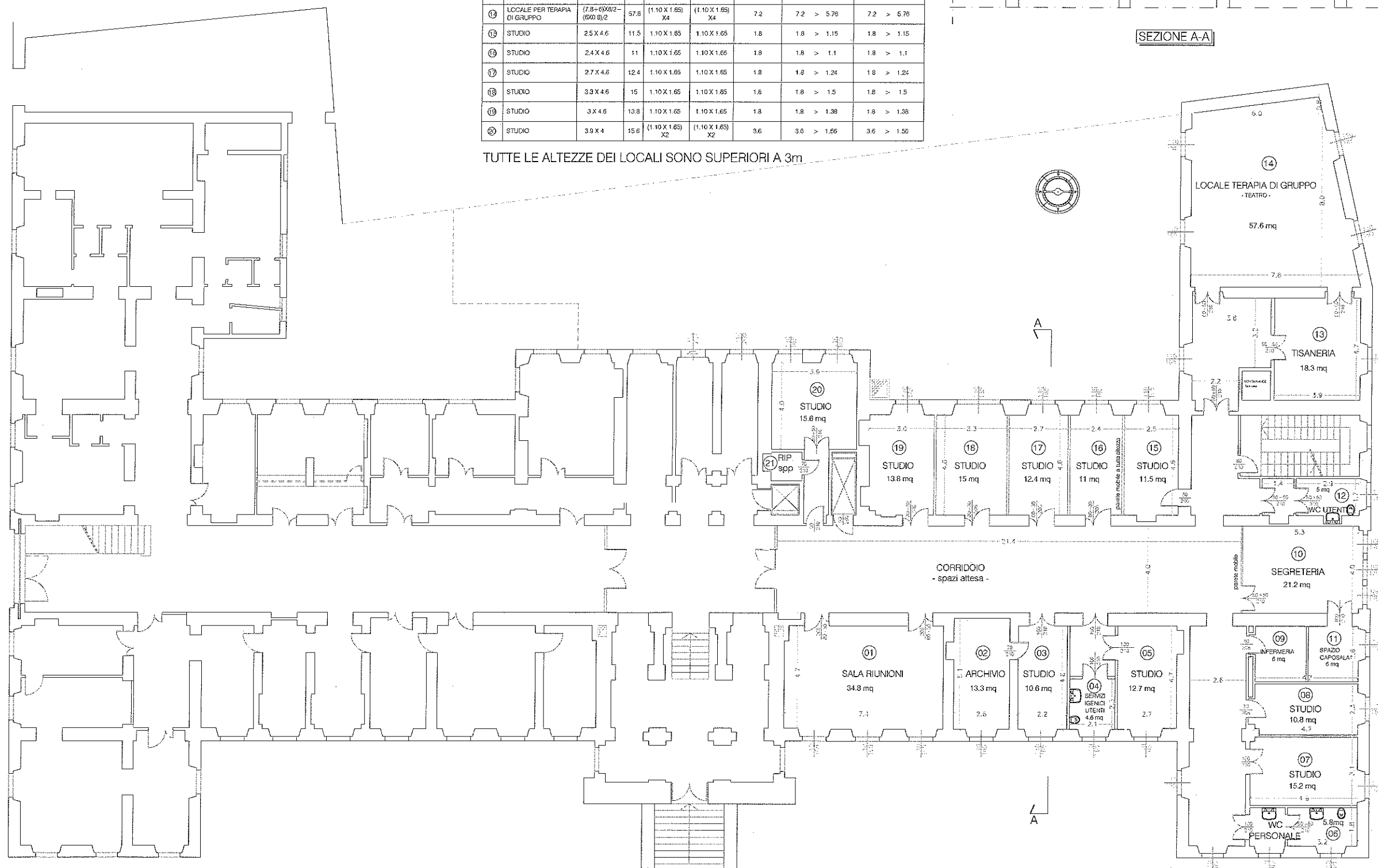
 AREA ESCLUSA DALLA PRESENTE TRATTAZIONE

Rit. n°	DESTINAZIONE D'USO DEI LOCALI	S locale	MO locale	S finestra AERANTE	S finestra ILLUMINANTE	MO Sup. A	MO Sup. I	S.A. finestra > 1/10 S locale	S.L. finestra > 1/10 S locale
01	SALA RIUNIONI	7.4 X 4.7	34.8	(1.10 X 1.65) X3	(1.10 X 1.65) X3	5.4	5.4	> 3.48	5.4 > 3.48
02	ARCHIVO	2.6 X 5.1	13.3	1.10 X 1.65	1.10 X 1.65	1.8	1.8	> 1.33	1.8 > 1.33
03	STUDIO	2.2 X 4.8	10.6	1.10 X 1.65	1.10 X 1.65	1.8	1.8	> 1.06	1.8 > 1.06
04	WC UTENTI	2.2 X 2.1	4.6	1.10 X 1.65	1.10 X 1.65	1.8	1.8	> 0.46	1.8 > 0.46
05	STUDIO	2.7 X 4.7	12.7	1.10 X 1.65	1.10 X 1.65	1.8	1.8	> 1.27	1.8 > 1.27
06	WC PERSONALE	3.2 X 1.8	5.8	1.10 X 1.65	1.10 X 1.65	1.8	1.8	> 0.58	1.8 > 0.58
07	STUDIO	4.9 X 3.1	15.2	1.10 X 1.65	1.10 X 1.65	1.8	1.8	> 1.52	1.8 > 1.52
08	STUDIO	4.7 X 2.3	10.8	1.10 X 1.65	1.10 X 1.65	1.8	1.8	> 1.08	1.8 > 1.08
09	INFERMERIA	2.3 X 2.6	6	1.10 X 1.65	1.10 X 1.65	1.8	1.8	> 1.2	1.8 > 1.2
11	SPAZIO CAPOSALA	2.3 X 2.6	6	1.10 X 1.65	1.10 X 1.65	1.8	1.8	> 1.2	1.8 > 1.2
10	SEGRETERIA	4. X 5.3	21.2	(1.00 X 1.70) X3	(1.00 X 1.70) X3	5.1	5.1	> 2.12	5.1 > 2.12
11	WC UTENTI	1.7 X 2.9	5	1.10 X 1.65	1.10 X 1.65	1.8	1.8	> 0.5	1.8 > 0.5
13	REFETTORIO	3.9 X 4.7	18.3	1.10 X 1.65	1.10 X 1.65	1.8	1.8	> 1.8	1.8 > 1.8
12	LOCALE PER TERAPIA DI GRUPPO	(7.8+6)X(8.2-6)X(8.2-6)	57.6	(1.10 X 1.65) X4	(1.10 X 1.65) X4	7.2	7.2	> 5.76	7.2 > 5.76
13	STUDIO	2.5 X 4.6	11.5	1.10 X 1.65	1.10 X 1.65	1.8	1.8	> 1.15	1.8 > 1.15
14	STUDIO	2.4 X 4.6	11	1.10 X 1.65	1.10 X 1.65	1.8	1.8	> 1.1	1.8 > 1.1
17	STUDIO	2.7 X 4.6	12.4	1.10 X 1.65	1.10 X 1.65	1.8	1.8	> 1.24	1.8 > 1.24
18	STUDIO	3.3 X 4.6	15	1.10 X 1.65	1.10 X 1.65	1.8	1.8	> 1.5	1.8 > 1.5
19	STUDIO	3 X 4.6	13.8	1.10 X 1.65	1.10 X 1.65	1.8	1.8	> 1.38	1.8 > 1.38
20	STUDIO	3.9 X 4	15.6	(1.10 X 1.65) X2	(1.10 X 1.65) X2	3.6	3.6	> 1.66	3.6 > 1.66

TUTTE LE ALTEZZE DEI LOCALI SONO SUPERIORI A 3m



SEZIONE A-A



Rm. n°	USI INIZIALI / USO DEI LOCALI	S locale	Mq locale	S finestra AERANTE	S finestra ILLUMINANTE	Mq S.p.A	Mq S.p.I	S.A. Innesa > 1/10 S locale	S.I. Innesa > 1/10 S locale	CDZ
1	CAMERA 1PL	3,43 X 4,03	14	1,15 X 1,50	1,15 X 1,50	1,7	1,7	1,7 > 1,4	1,7 > 1,4	□
2	LOCALE FUMATORI	3,48 X 3,97	14	1,15 X 1,70	1,15 X 1,70	1,9	1,9	1,9 > 1,4	1,9 > 1,4	□
3	WC DEGENTI	2,48 X 2	5	1,15 X 1,70	1,15 X 1,70	1,9	1,9	1,9 > 0,5	1,9 > 0,5	□
4	CAMERA 2PL	3,70 X 5,60	21	1,15 X 1,70	1,15 X 1,70	1,9	1,9	1,9 > 2	1,9 > 2	□
5	WC DEGENTI	2,25 X 2,56	6	1,15 X 1,70	1,15 X 1,70	1,9	1,9	1,9 > 0,5	1,9 > 0,5	□
7	CAMERA 2PL	3,78 X 5,66	21	1,15 X 1,70	1,15 X 1,70	1,9	1,9	1,9 > 2,1	1,9 > 2,1	□
8	LOCALE SOGGIORNO	3,47 X 5,80	20	(1,05 X 1,80) X2	(1,05 X 1,80) X2	5,7	5,7	5,7 > 2,0	5,7 > 2,0	□
9	CAMERA 2PL	3,80 X 5,67	21	1,15 X 1,70	1,15 X 1,70	1,9	1,9	1,9 > 2,1	1,9 > 2,1	□
10	WC DISABILI/ASSISTITO	3,41 X 3,00	10	1,15 X 1,70	1,15 X 1,70	1,9	1,9	1,9 > 1	1,9 > 1	□
11	CAMERA 2PL	3,80 X 5,65	21	(1,15 X 1,70) + (1,03 X 1,70) X2	(1,15 X 1,70) + (1,03 X 1,70) X2	5,9	5,9	5,9 > 2,1	5,9 > 2,1	□
12	LAVANDERIA	5,00 X 2,40	12	(1,15 X 1,70) X2	(1,15 X 1,70) X2	3,9	3,9	3,9 > 1,2	3,9 > 1,2	□
13	CAMERA 2PL	(5 X 4,50) + (1 X 0,50)	25	(1,15 X 1,70) X2	(1,15 X 1,70) X2	3,9	3,9	3,9 > 2,5	3,9 > 2,5	□
14	WC DEGENTI	2,4 X 2,18	5	1,15 X 1,70	1,15 X 1,70	1,9	1,9	1,9 > 0,5	1,9 > 0,5	□
15	CAMERA 2PL	3,99 X 5,00	19	1,15 X 1,70	1,15 X 1,70	1,9	1,9	1,9 > 1,9	1,9 > 1,9	□
16	WC DEGENTI	2,35 X 2,18	5	1,15 X 1,70	1,15 X 1,70	1,9	1,9	1,9 > 0,5	1,9 > 0,5	□
17	CAMERA 2PL	(4,79 X 5,05) + (1 X 0,50)	24	(1,15 X 1,70) X2	(1,15 X 1,70) X2	3,9	3,9	3,9 > 2,4	3,9 > 2,4	□
18	INFERMERA	7,27 X 4,12	30	(1,15 X 1,50) X2	(1,15 X 1,50) X2	3,4	3,4	3,4 > 3	3,4 > 3	□
19	WC PERSONALE	1,50 X 2,05	3							*
20	SPOGLIATOIO	1,43 X 5,00	7							(*)
21	WC PAZIENTI	1,50 X 2,40	3,6							*
22	CAMERA 2PL	4,96 X 4,96	25	(1,15 X 1,50) X2	(1,15 X 1,50) X2	3,4	3,4	3,4 > 2,5	3,4 > 2,5	□
23	WC PAZIENTI	1,50 X 2,40	3,6							*
24	CAMERA 3PL	5,05 X 5,14	26	(1,15 X 1,50) X2	(1,15 X 1,50) X2	3,4	3,4	3,4 > 2,6	3,4 > 2,6	□
25	LOCALE LAVORO INFERMIERI	5 X 3,13	15	(1,15 X 1,50)	(1,15 X 1,50)	1,7	1,7	1,7 > 1,5	1,7 > 1,5	□

Rm. n°	USI INIZIALI / USO DEI LOCALI	S locale	Mq locale	S finestra AERANTE	S finestra ILLUMINANTE	Mq S.p.A	Mq S.p.I	S.A. Innesa > 1/10 S locale	S.I. Innesa > 1/10 S locale	CDZ
26	LOCALE COLLOQUI	4,27 X 4,27	18	(1,15 X 1,50) X2	(1,15 X 1,50) X2	3,45	3,45	3,45 > 1,8	3,45 > 1,8	□
27	SALA DA PRANZO	5,00 X 8,84	44	(1,15 X 1,50) X2 + (1,00 X 1,50)	(1,15 X 1,50) X2 + (1,00 X 1,50)	4,9	4,9	4,9 > 4,4	4,9 > 4,4	□
28	CUCINA	5 X 5,60	28	(1,15 X 1,30) X2	(1,15 X 1,30) X2	3,45	3,45	3,45 > 2,2	3,45 > 2,2	□
29	DISAMPEGNO	spazio non delimitato								□
30	LOCALE PER TERAPIA DI GRUPPO	5,01 X 5,00	25	(1,15 X 1,50) X2	(1,15 X 1,50) X2	3,45	3,45	3,45 > 2,5	3,45 > 2,5	□
31	STUDIO MEDICO	2,54 X 5	12,7	1,15 X 1,50	1,15 X 1,50	1,7	1,7	1,7 > 1,3	1,7 > 1,3	□
32	SEGRETARIA	3,25 X 2,95	9,6	1,15 X 1,30	1,15 X 1,30	1,7	1,7	1,7 > 0,9	1,7 > 0,9	□
33	STUDIO MEDICO	4,53 X 3,25	14,7	(1,15 X 1,50) X2	(1,15 X 1,50) X2	3,45	3,45	3,45 > 1,5	3,45 > 1,5	□
34	STUDIO MEDICO	2,58 X 5	12,9	1,15 X 1,50	1,15 X 1,50	1,7	1,7	1,7 > 1,3	1,7 > 1,3	□
35	WC PAZIENTI	1,50 X 2,24	3,4							*
36	WC PAZIENTI	1,50 X 1,29	1,9							*
37	LOCALE PER TERAPIA DI GRUPPO	7,85 X 3,83	30	(1,15 X 1,50) X4	(1,15 X 1,50) X4	6,9	6,9	6,9 > 1,2	6,9 > 1,2	□
38	STUDIO MEDICO	5,33 X 3,50	18,6	(1,15 X 1,50) X2	(1,15 X 1,50) X2	3,45	3,45	3,45 > 2,5	3,45 > 2,5	□
39	LOCALE PER TERAPIA DI GRUPPO	5,33 X 9,25	49,3	(1,15 X 1,50) X3 + (1 X 1,5) X3	(1,15 X 1,50) X3 + (1 X 1,5) X3	7,95	7,95	7,95 > 4,93	7,95 > 4,93	□
40	WC PAZIENTI	1,2 X 0,80	1							*
41	WC PAZIENTI	1,2 X 0,80	1							*
42	ACCOGLIENZA	(7,20 + 5,80) X 7,99 / 2	54	(1,15 X 1,50) X4	(1,15 X 1,50) X4	6,9	6,9	6,9 > 5,4	6,9 > 5,4	□

- * Servizi igienici: estrazione forzata
- (*) Da installare aspirazione forzata ai sensi dell'art.48 RE
- Impianto di trattamento aria.

N.B. TUTTO L'IMPIANTO TERMOIDRAULICO NECESSITA DI UNA REVISIONE GENERALE. VEDI NOTA PROT.UOFT08-1137

2° PIANO

ISTANZA DI CONVERSIONE DEL C.R.T. DI CONCA DEL NAVIGLIO 45 A C.R.A.

- CRT DA CONVERTIRE IN C.R.A.
- SERVIZI CONDIVISI
- CENTRO DIURNO

