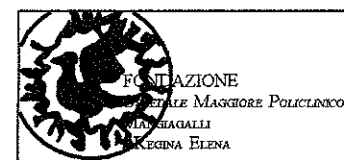
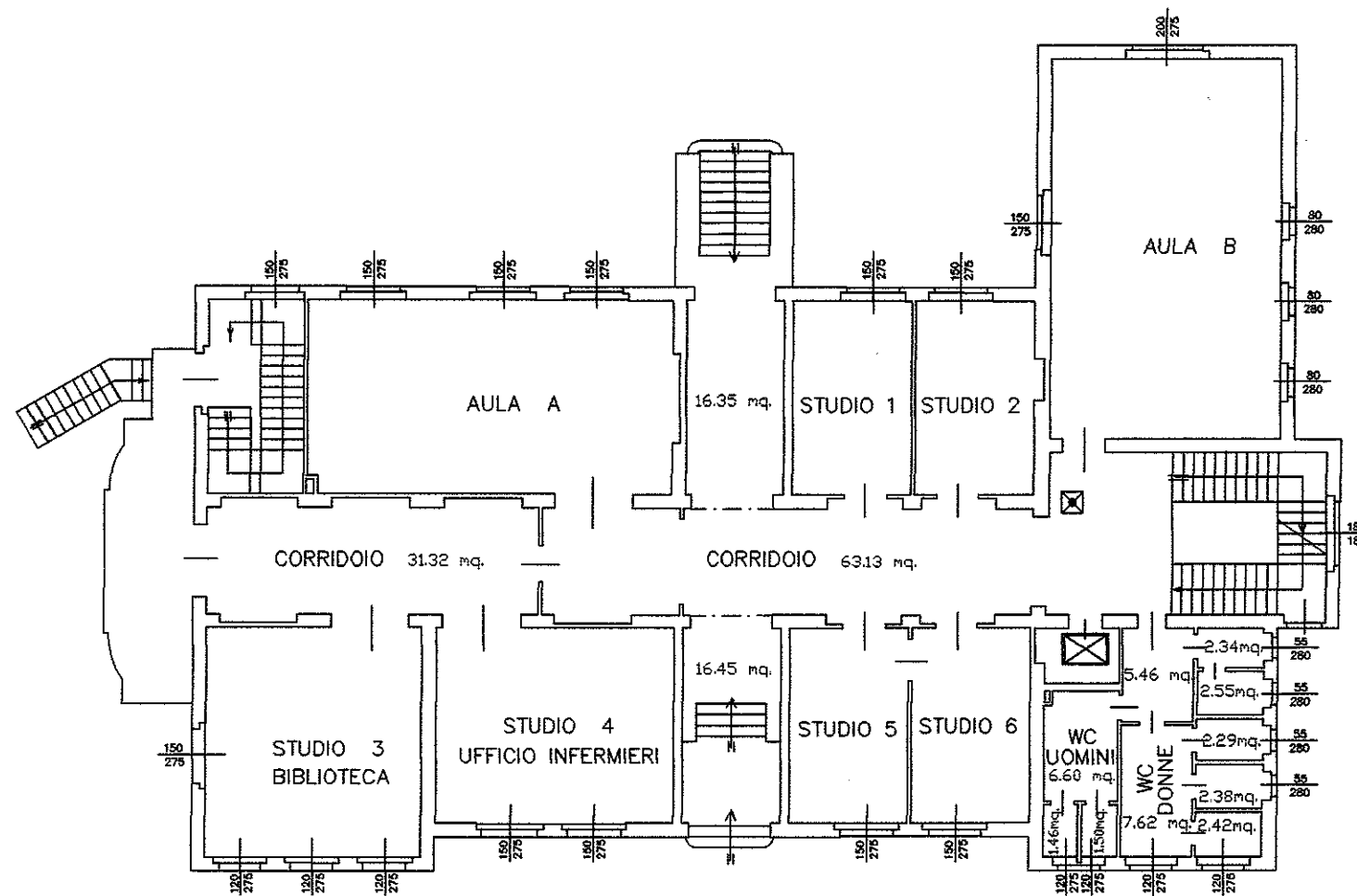


Istituto di Ricovero e Cura  
a Carattere Scientifico di Natura Pubblica  
Unità Operativa Funzioni Tecniche  
Tel.: 02 5503 5902 - Fax: 02 5503 5900  
e-mail: uffitecn@policlinico.mi.it  
Via Francesco Sforza n. 35 - 20122 MILANO  
Cod. Fisc. / Partita IVA: 04724150968

PADIGLIONE VALETUDO  
PIANO SEMINTERRATO  
VIA PACE 9  
NOTE:

Scala	1:200
Data	11/2006
Riferim.	39/1

DESTINAZIONE	SUPERFICIE MQ.
AULA A	59.24
AULA B	71.90
STUDIO 1	19.00
STUDIO 2	19.23
STUDIO 3	41.48
STUDIO 4	38.94
STUDIO 5	19.06
STUDIO 6	19.05



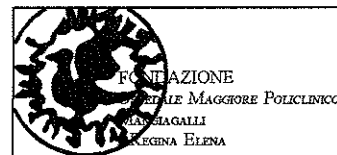
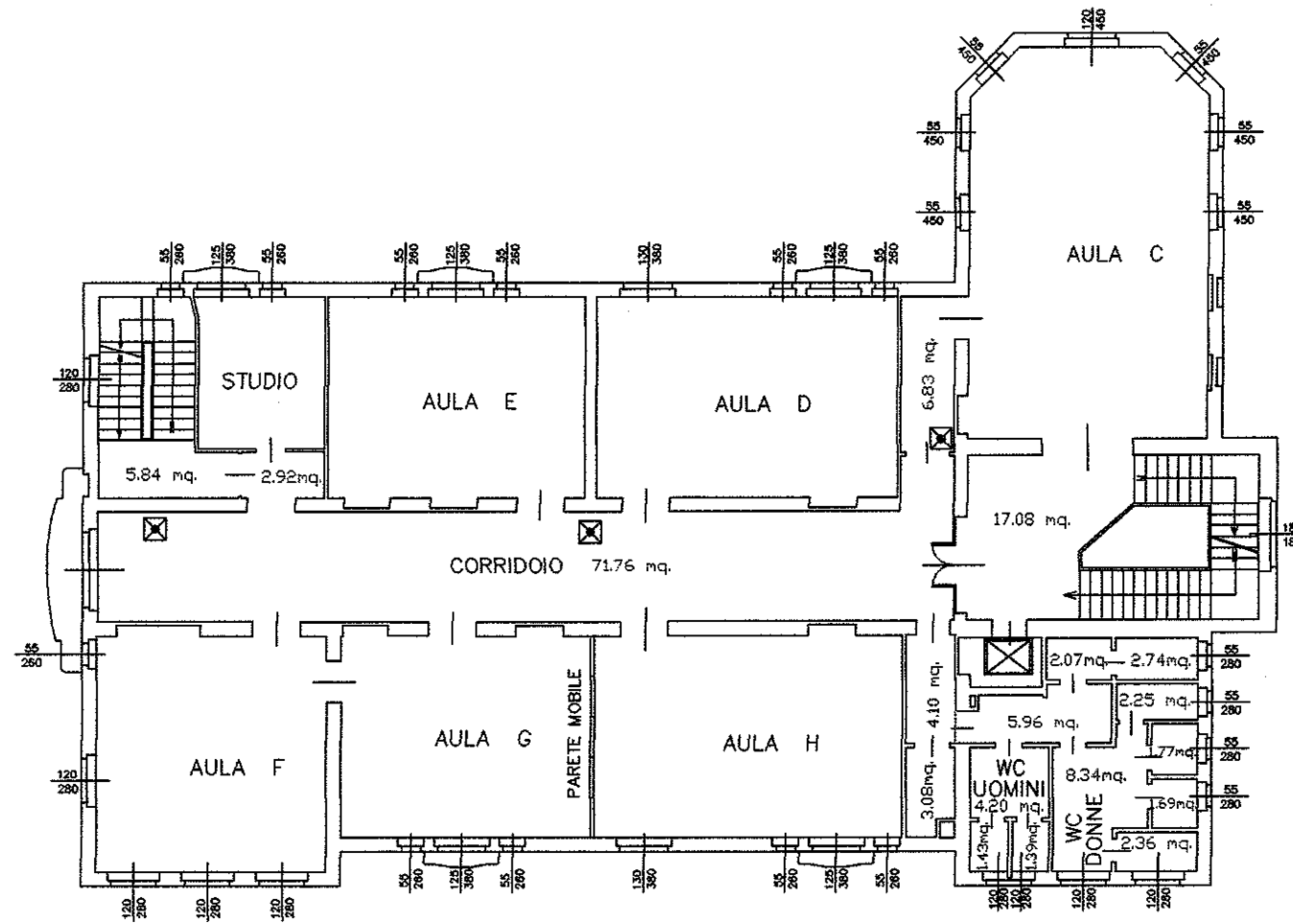
Istituto di Ricovero e Cura  
a Carattere Scientifico di Natura Pubblica  
Unità Operativa Funzioni Tecniche  
Tel.: 02 5503 5902 - Fax: 02 5503 5900  
e-mail: uffitecn@policlinico.mi.it  
Via Francesco Sforza n. 35 - 20122 MILANO  
Cod. Fisc. / Partita IVA: 04724150968

PADIGLIONE VALETUDDO  
PIANO RIALZATO  
VIA PACE 9

NOTE:

Scala	1:200
Data	11/2006
Riferim.	39/2

DESTINAZIONE	SUPERFICIE MQ.
AULA C	69.97
AULA D	47.00
AULA E	40.81
AULA F	42.24
AULA G	40.10
AULA H	48.32
STUDIO	14.77

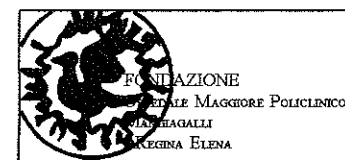
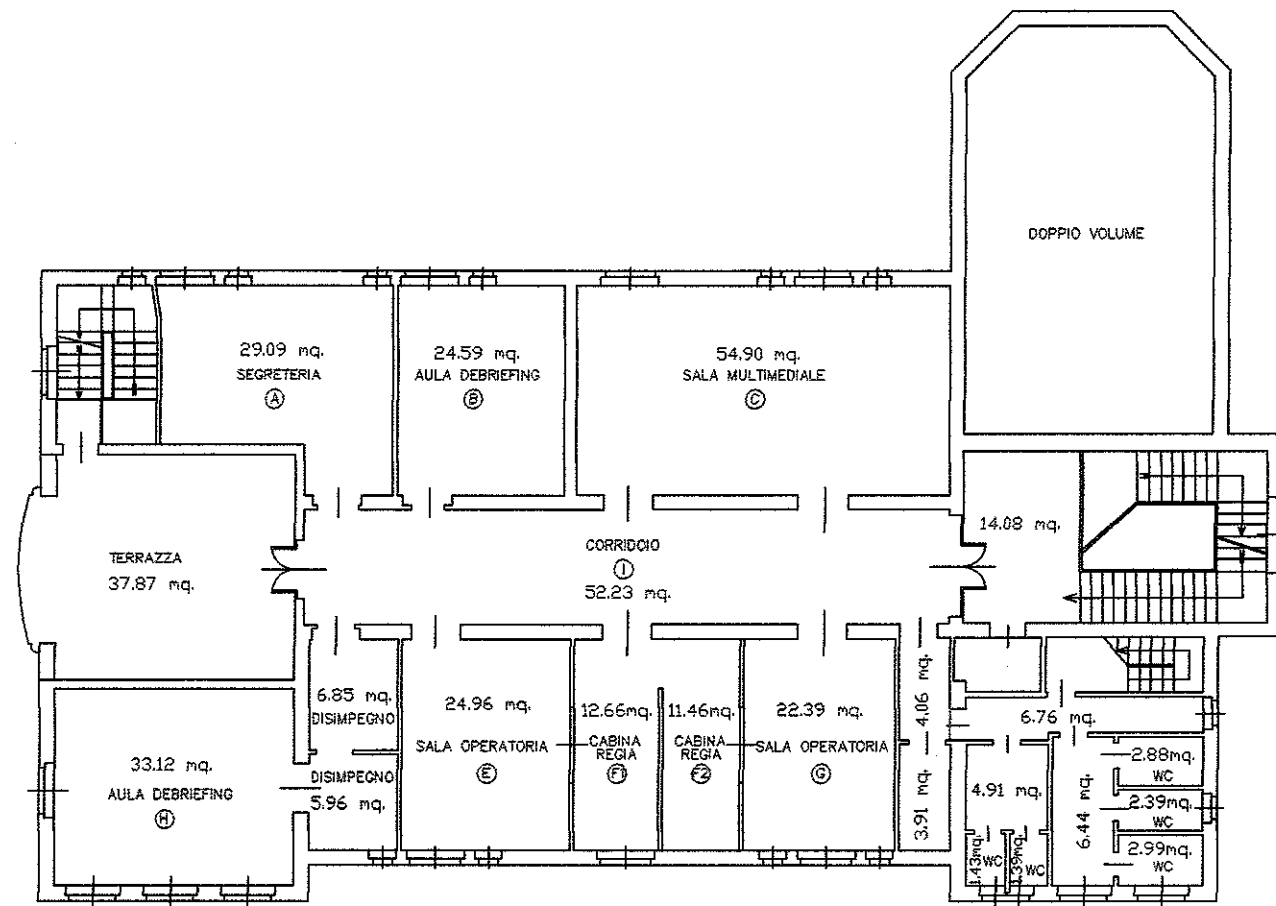


Istituto di Ricovero e Cura  
a Carattere Scientifico di Natura Pubblica  
Unità Operativa Funzioni Tecniche  
Tel.: 02 5503 5902 - Fax 02 5503 5900  
e-mail: ufftecn@policlinico.mi.it  
Via Francesco Sforza n. 35 - 20122 MILANO  
Cod. Fisc. / Partita IVA: 04724150968

PADIGLIONE VALETUDO  
PIANO PRIMO  
VIA PACE 9

NOTE:

Scala	1:200
Data	11/2006
Riferim.	39/3



Istituto di Ricovero e Cura  
a Carattere Scientifico di Natura Pubblica  
Unità Operativa Funzioni Tecniche  
Tel.: 02 5503 5902 - Fax: 02 5503 5900  
e-mail: ufftecn@policlinico.mi.it  
Via Francesco Sforza n. 35 - 20122 MILANO  
Cod. Fisc. / Partita IVA: 04724150968

PADIGLIONE VALETUDO  
PIANO SECONDO  
VIA PACE 9

Scala	1:200
Data	11/2006
Riferim.	39/4

NOTE: