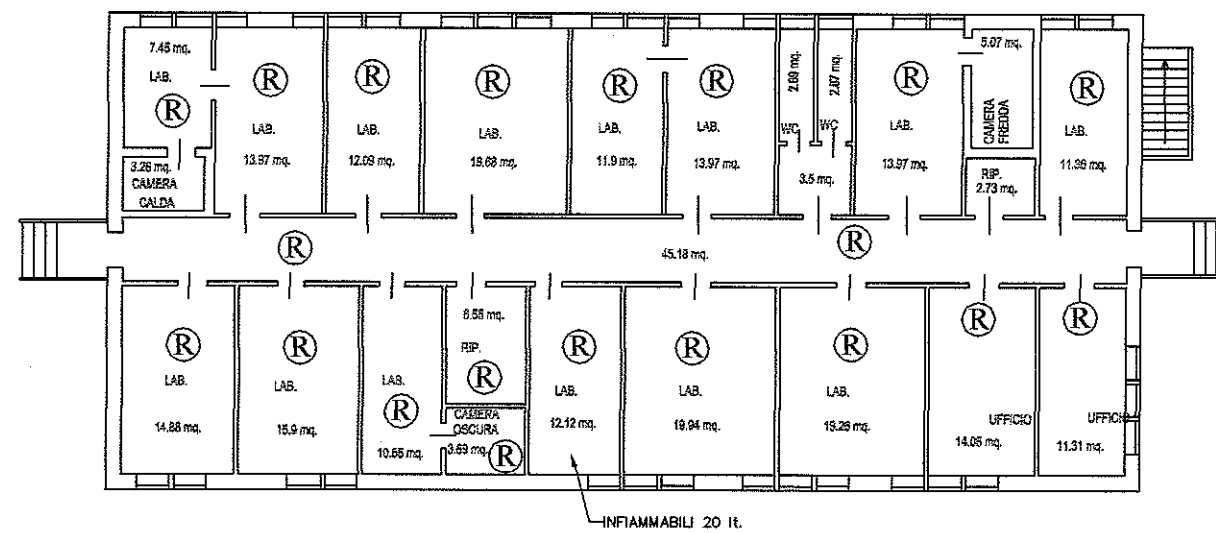
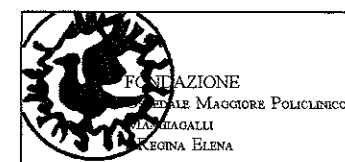
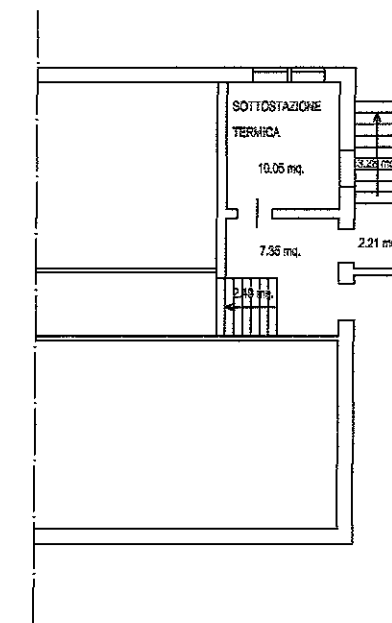


DEPOSITO ESTERNO
BOMBOLE ACETILENE

Ⓜ=RIVELAZIONE



NEL CORRIDOIO SONO
INSTALLATI I PULSANTI
DI ALLARME



Istituto di Ricovero e Cura
a Carattere Scientifico di Natura Pubblica
Unità Operativa Funzioni Tecniche
Tel.: 02 5503 5902 - Fax: 02 5503 5900
e-mail: ufftecn@policlinico.mi.it
Via Francesco Sforza n. 35 - 20122 MILANO
Cod. Fisc. / Partita IVA: 04724150968

Padiglione: PATOLOGIA MOLECOLARE
PIANO SEMINTERRATO E RIALZATO

NOTE:

Scala	1:200
Data	10/2006
RIFER.	38/1 - 38/2