

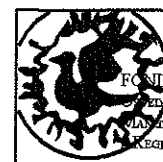
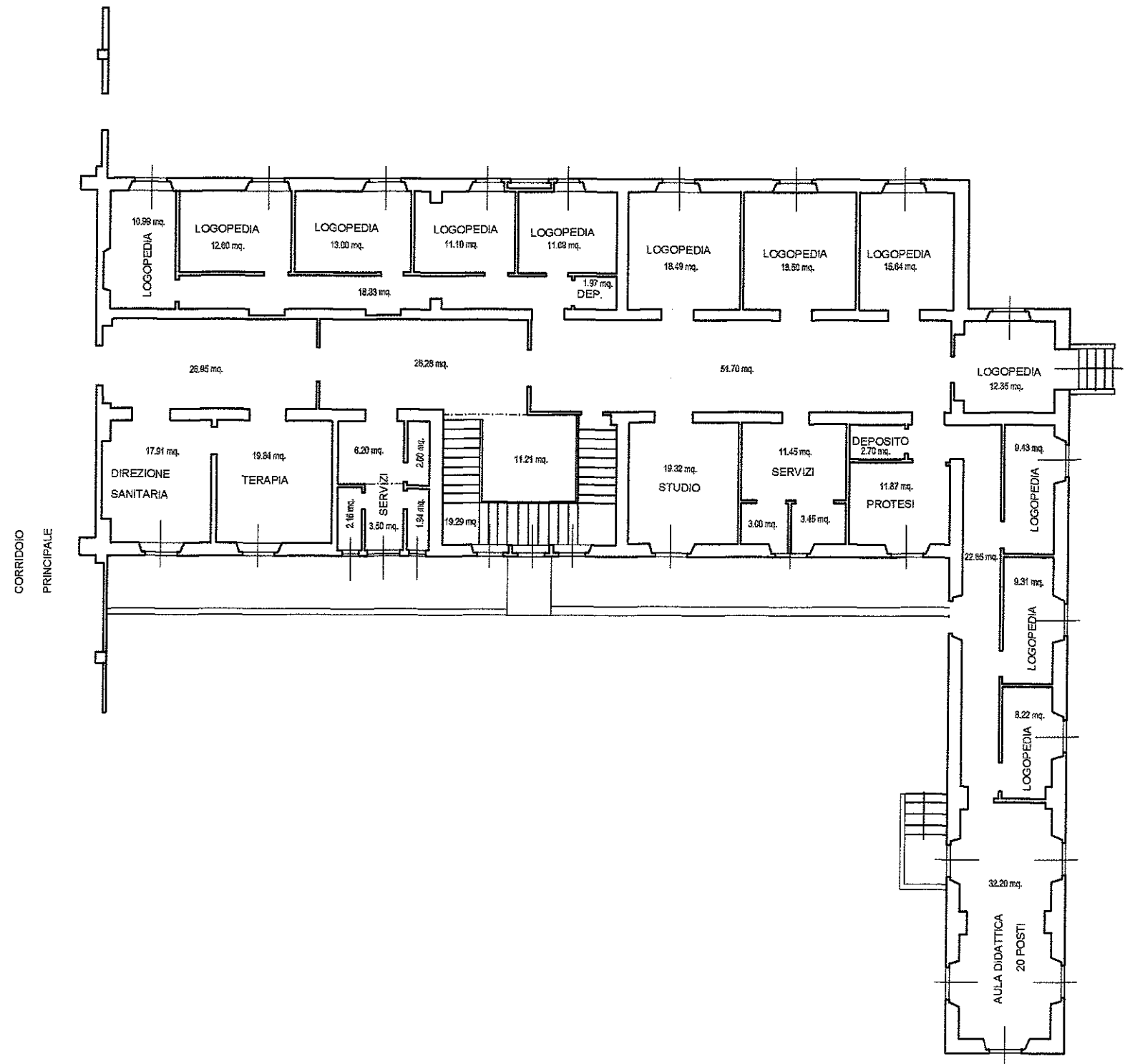
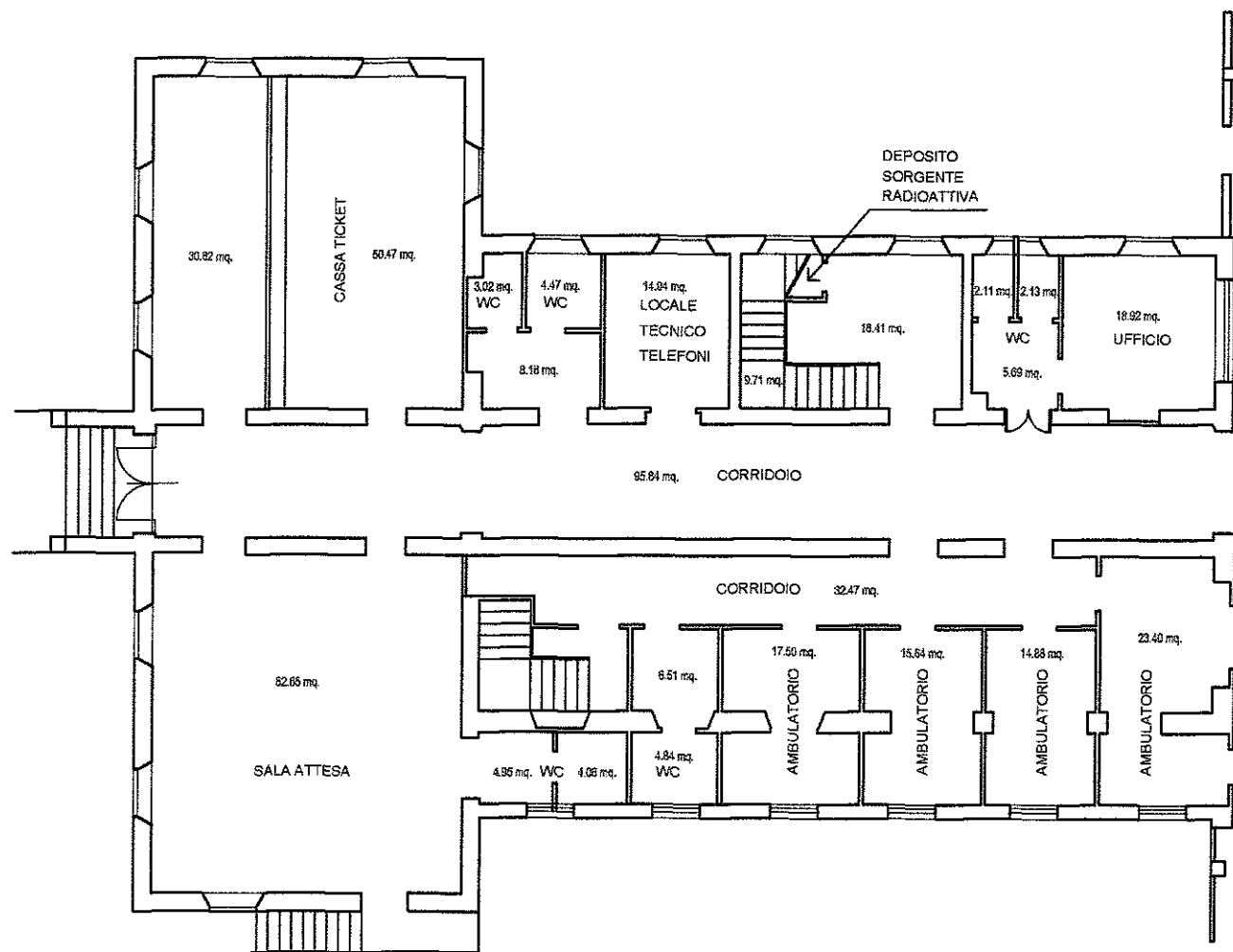
Istituto di Ricovero e Cura
a Carattere Scientifico di Natura Pubblica

Unità Operativa Funzioni Tecniche
Tel.: 02 5503 5902 - Fax: 02 5503 5900
e-mail: ufftecn@policlinico.mi.it
Via Francesco Sforza n. 35 - 20122 MILANO
Cod. Fisc. / Partita IVA: 04724150968

3° PADIGLIONE
PIANO SEMINTERRATO
via Pace 9

NOTE:

| | |
|----------|---------|
| Scala | 1:200 |
| Data | 11/2006 |
| Riferim. | 32/1 |



FONDAZIONE
POLICLINICO
MASSIMO MAGGIORILE
VIA MAGGIALLI
REGINA ELENA

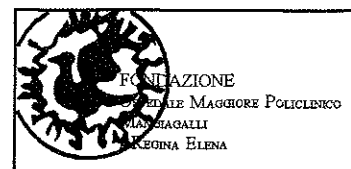
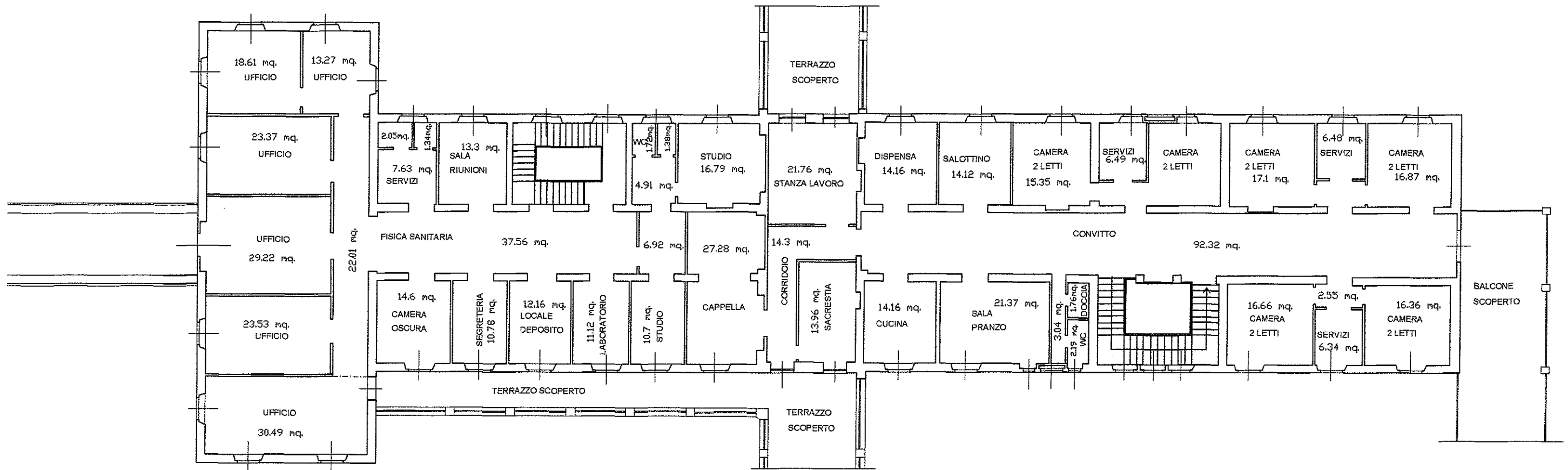
Istituto di Ricovero e Cura
a Carattere Scientifico di Natura Pubblica
Unità Operativa Funzioni Tecniche
Tel.: 02 5503 5902 - Fax: 02 5503 5900
e-mail: ufficio@policlinico.mi.it
Via Francesco Sforza n. 35 - 20122 MILANO
Cod. Fisc. / Partita IVA: 04724150968

3° PADIGLIONE
PIANO RIALZATO
via Pace 9

NOTE:

| | |
|-------|---------|
| Scala | 1/200 |
| Data | 11/2006 |

| | |
|----------|------|
| Riferim. | 32/2 |
|----------|------|



Istituto di Ricovero e Cura
 a Carattere Scientifico di Natura Pubblica
 Unità Operativa Funzioni Tecniche
 Tel.: 02 5503 5902 - Fax: 02 5503 5900
 e-mail: ufftecn@policlinico.mi.it
 Via Francesco Sforza n. 35 - 20122 MILANO
 Cod. Fisc. / Partita IVA: 04724150968

3° PADIGLIONE
PIANO PRIMO
 via Pace 9
 NOTE:

| | |
|----------|---------|
| Scala | 1:200 |
| Data | 11/2006 |
| Riferim. | 32/3 |