

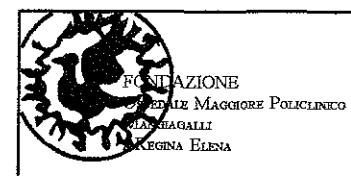
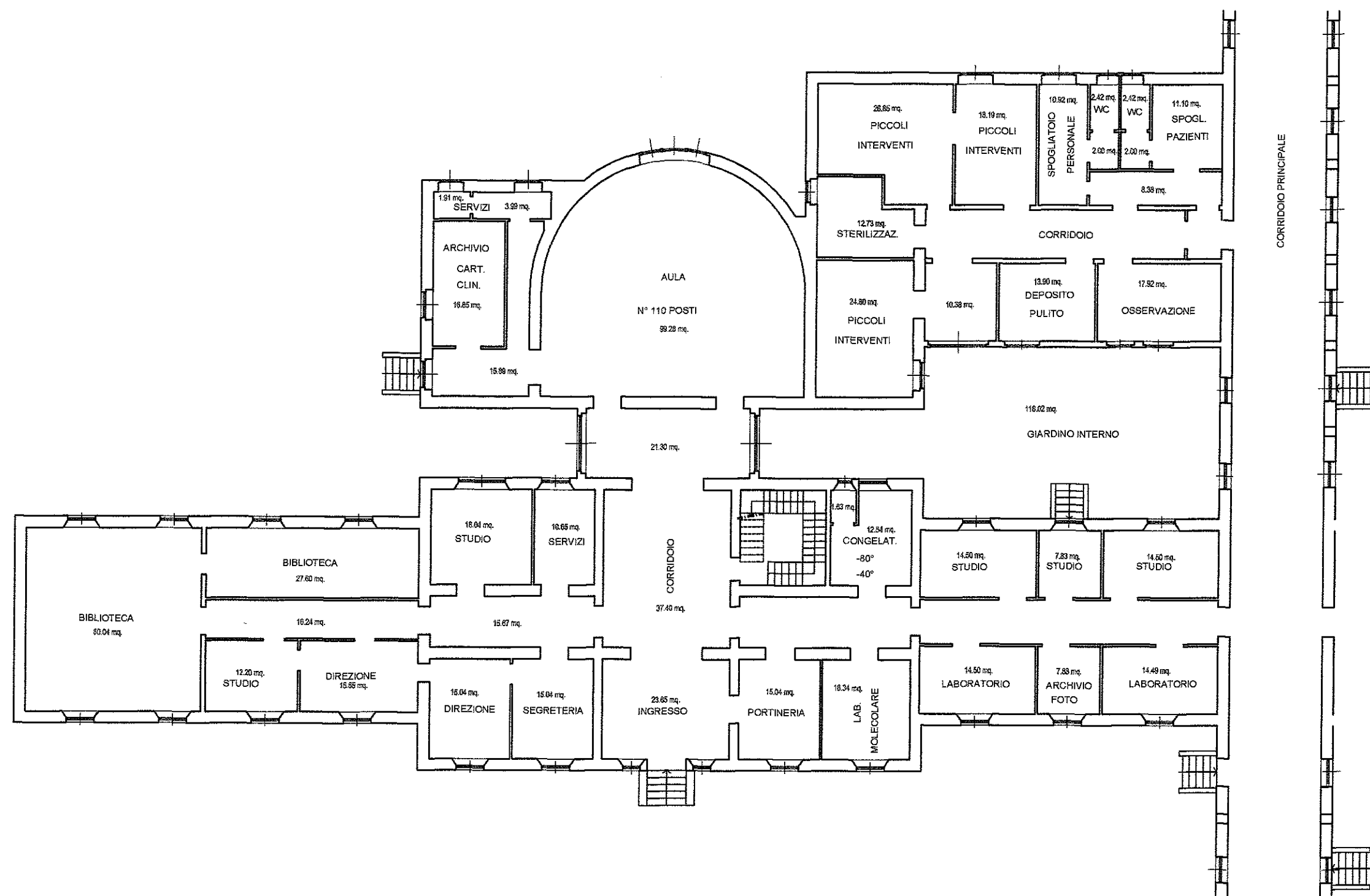
Istituto di Ricovero e Cura
a Carattere Scientifico di Natura Pubblica

Unità Operativa Funzioni Tecniche
Tel.: 02 5503 5902 - Fax: 02 5503 5900
e-mail: ufftecon@policlinico.mi.it
Via Francesco Sforza n. 35 - 20122 MILANO
Cod. Fisc. / Partita IVA: 04724150968

2° PADIGLIONE
PIANO SEMINTERRATO
via Pace 9

NOTE:

Scala	1:200
Data	11/2006
Riferim.	29/1



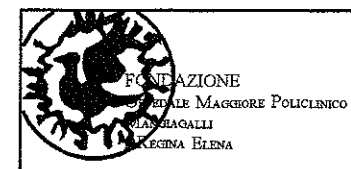
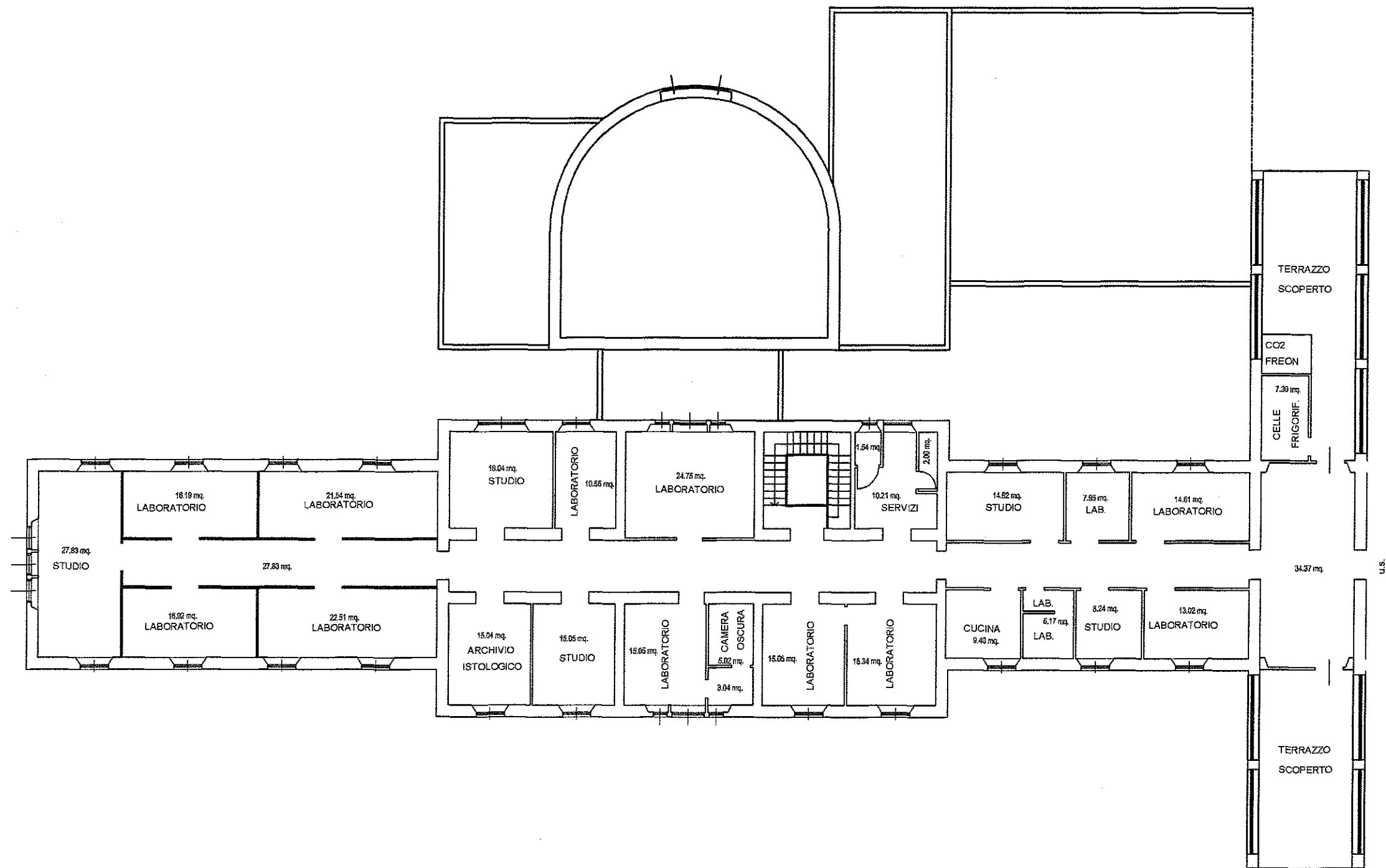
Istituto di Ricovero e Cura
a Carattere Scientifico di Natura Pubblica

Unità Operativa Funzioni Tecniche
Tel.: 02 5503 5902 - Fax: 02 5503 5900
e-mail: ufftecn@polclinico.mi.it
Via Francesco Sforza n. 35 - 20122 MILANO
Cod. Fisc. / Partita IVA: 04724150966

**2° PADIGLIONE
PIANO RIALZATO
via Pace 9**

NOTE:

Scala	1:200
Data	11/2006
Riferim.	29/2



Istituto di Ricovero e Cura
a Carattere Scientifico di Natura Pubblica

Unità Operativa Funzioni Tecniche
Tel.: 02 5503 5902 - Fax: 02 5503 5900
e-mail: ufftecon@policlinico.mi.it
Via Francesco Sforza n. 35 - 20122 MILANO
Cod. Fisc. / Partita IVA: 04724160968

2° PADIGLIONE
PIANO PRIMO
via Pace 9

NOTE:

Scala	1/200
Data	11/2006
Riferim.	29/3