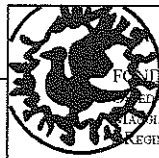


Via MILANO

Via UMBRIA

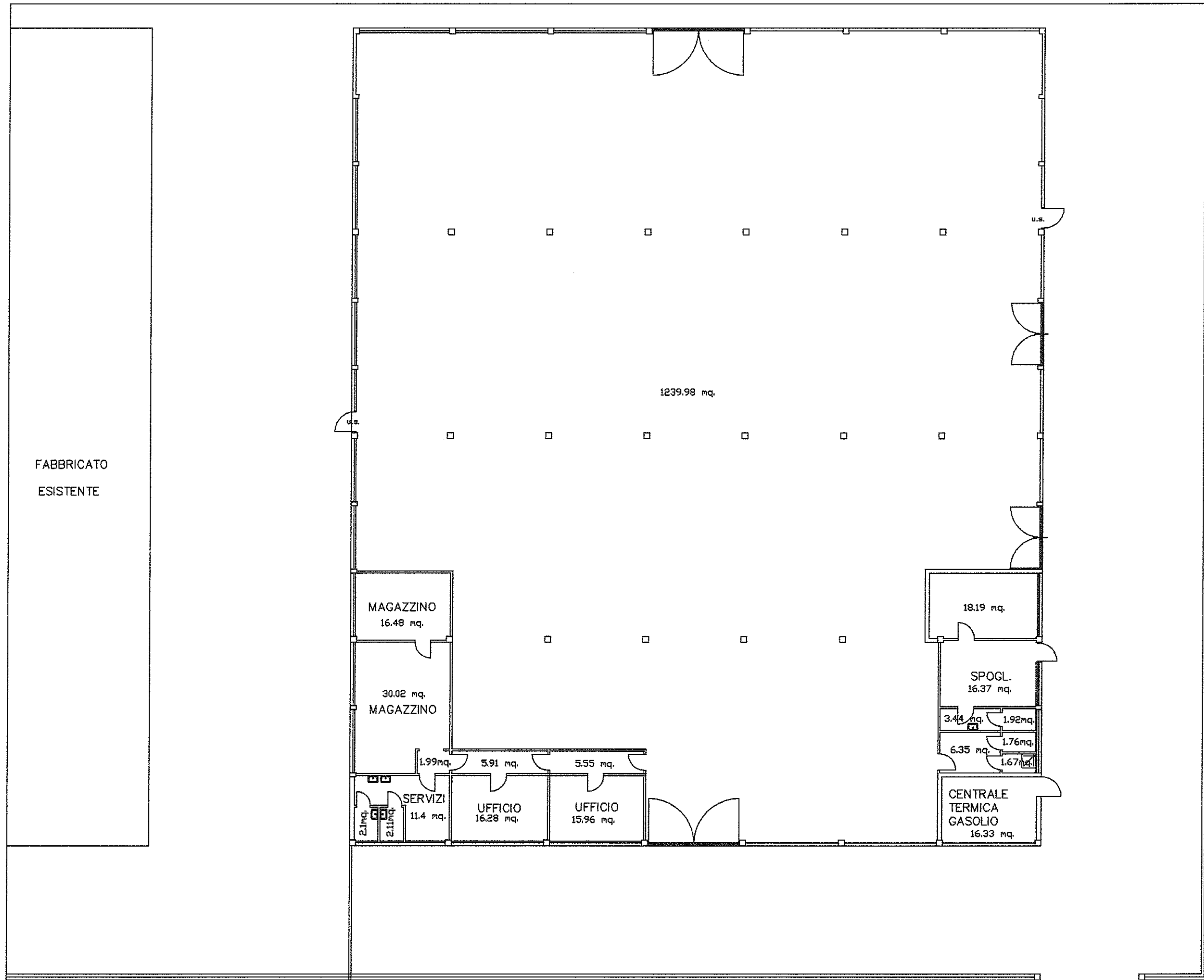


FONDAZIONE  
OSPEDALE MAGGIORE POLICLINICO  
VIA BAGALLI  
REGINA ELENA

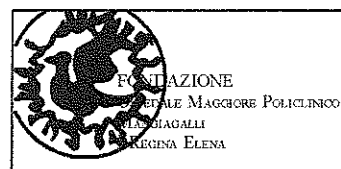
Istituto di Ricovero e Cura  
a Carattere Scientifico di Natura Pubblica  
Unità Operativa Funzioni Tecniche  
Tel.: 02 5503 5902 - Fax: 02 5503 5900  
e-mail: ufftecon@polidinico.mi.it  
Via Francesco Sforza n. 35 - 20122 MILANO  
Cod. Fisc. / Partita IVA: 04724150968

MAGAZZINO ECONOMATO  
ROZZANO V.LE UMBRIA  
NOTE:

Scala	1:200
Data	12/2006
Riferim.	A1



VIA UMBRIA 80



Istituto di Ricovero e Cura  
a Carattere Scientifico di Natura Pubblica  
Unità Operativa Funzioni Tecniche  
Tel.: 02 5503 5902 - Fax: 02 5503 5900  
e-mail: ufftecn@policlinico.mi.it  
Via Francesco Sforza n. 35 - 20122 MILANO  
Cod. Fisc. / Partita IVA: 04724150968

MAGAZZINO FARMACIA  
ROZZANO V.LE UMBRIA  
NOTE:

Scala	1:200
Data	12/2006
Riferim.	B1