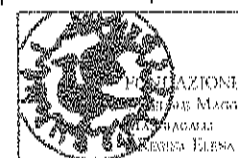
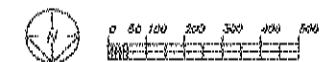
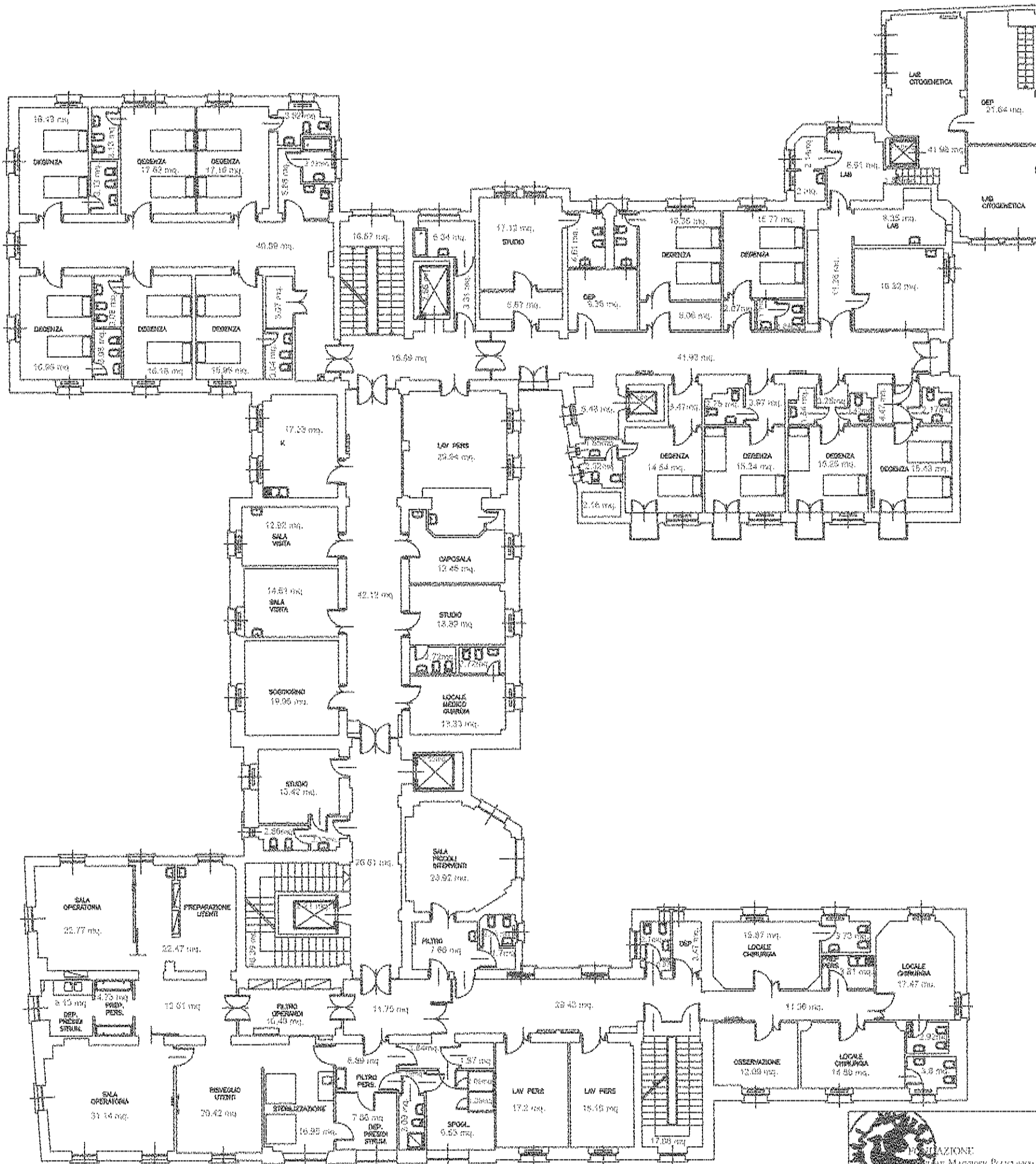


Istituto di Ricovero e Cura
a Carattere Scientifico di Natura Pubblica
Unità Operativa Funzioni Tecniche
Tel.: 02 5603 5902 - Fax: 02 5603 5900
e-mail: ufftecn@policlinico.mi.it
Via Francesco Sforza n. 35 - 20122 MILANO
Cod. Fisc. / Partita IVA: 04724150868

Padiglione: REGINA ELENA
PIANO RIALZATO
NOTE:

Scala	1:200
Data	02/2007
RIFER.	57/2

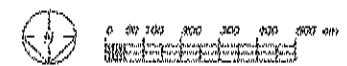
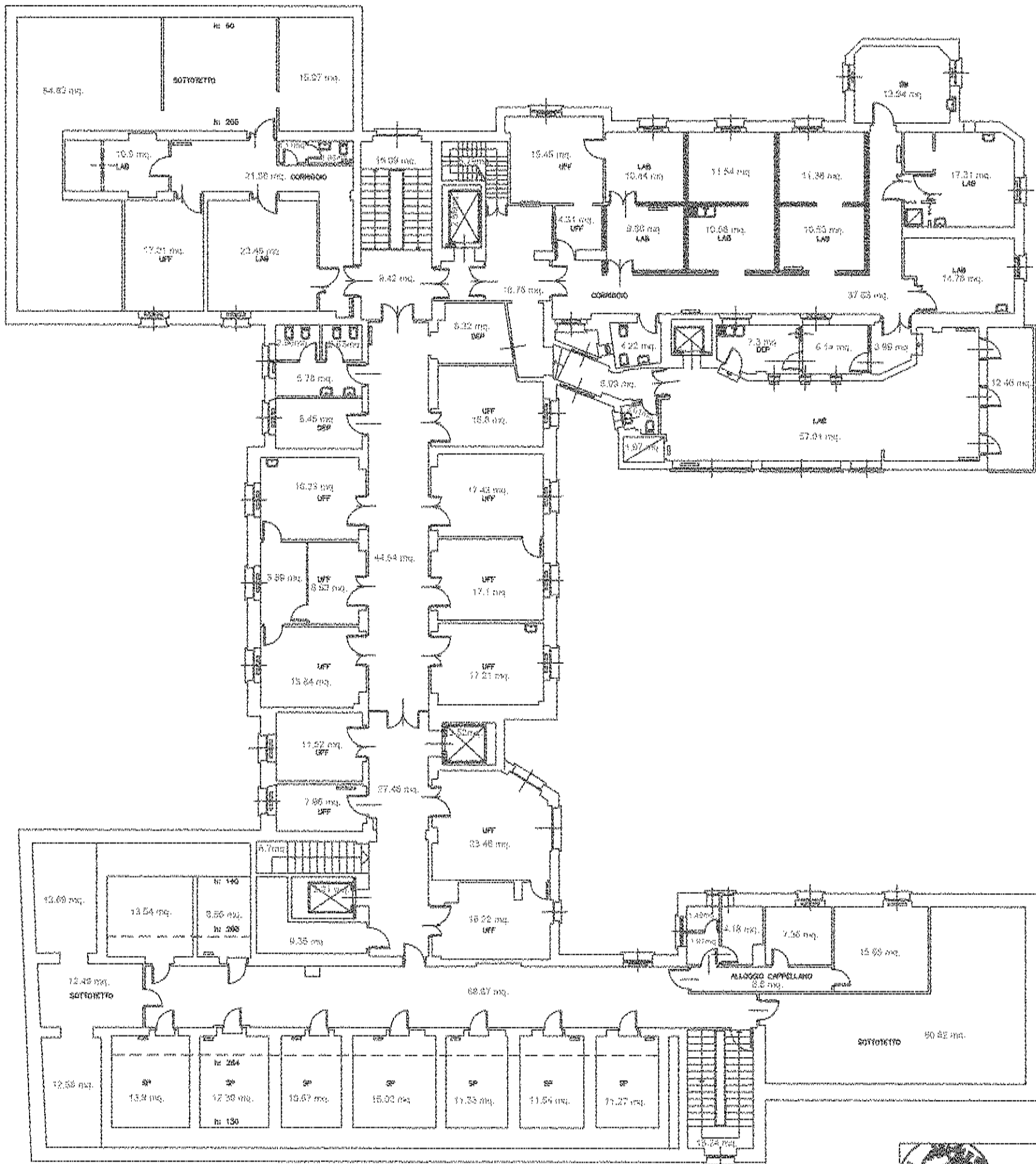


OSPEDALE
MAGGIORE POMA
REGINA ELENA

Istituto di Ricovero e Cura
a Carattere Scientifico di Natura Pubblica
Unità Operativa Funzioni Tecniche
Tel.: 02 5503 5902 - Fax: 02 5503 5900
e-mail: ufftecm@policlinico.mi.it
Via Francesco Sforza n. 35 - 20122 MILANO
Cod. Fisc. / Partita IVA: 04724150365

Padiglione: REGINA ELENA
PIANO PRIMO
NOTE:

Scala	1:200
Data	02/2007
RIFER.	57/3



IRCCS
FONDAZIONE
IRCCS Regina Elena
Via Francesco Sforza n. 35 - 20122 MILANO
Cod. Fisc. / Partita IVA: 04724150968

Istituto di Ricovero e Cura
a Carattere Scientifico di Natura Pubblica
Unità Operativa Funzioni Tecniche
Tel.: 02 5803 8902 - Fax: 02 5803 5900
e-mail: ufficietec@irccs.it
Via Francesco Sforza n. 35 - 20122 MILANO
Cod. Fisc. / Partita IVA: 04724150968

Padiglione: REGINA ELENA
PIANO TERZO

NOTE:

Scala	1:200
Data	02/2007
RIFER.	57/5