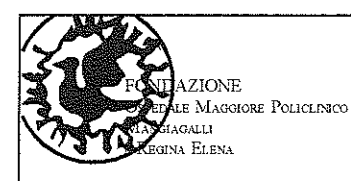
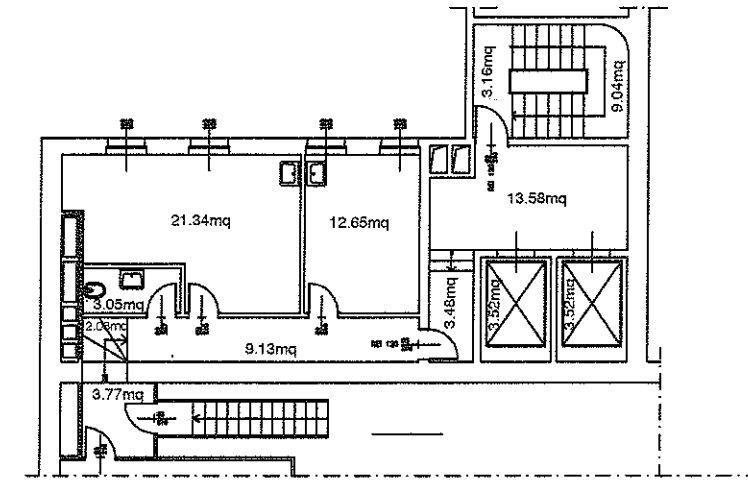
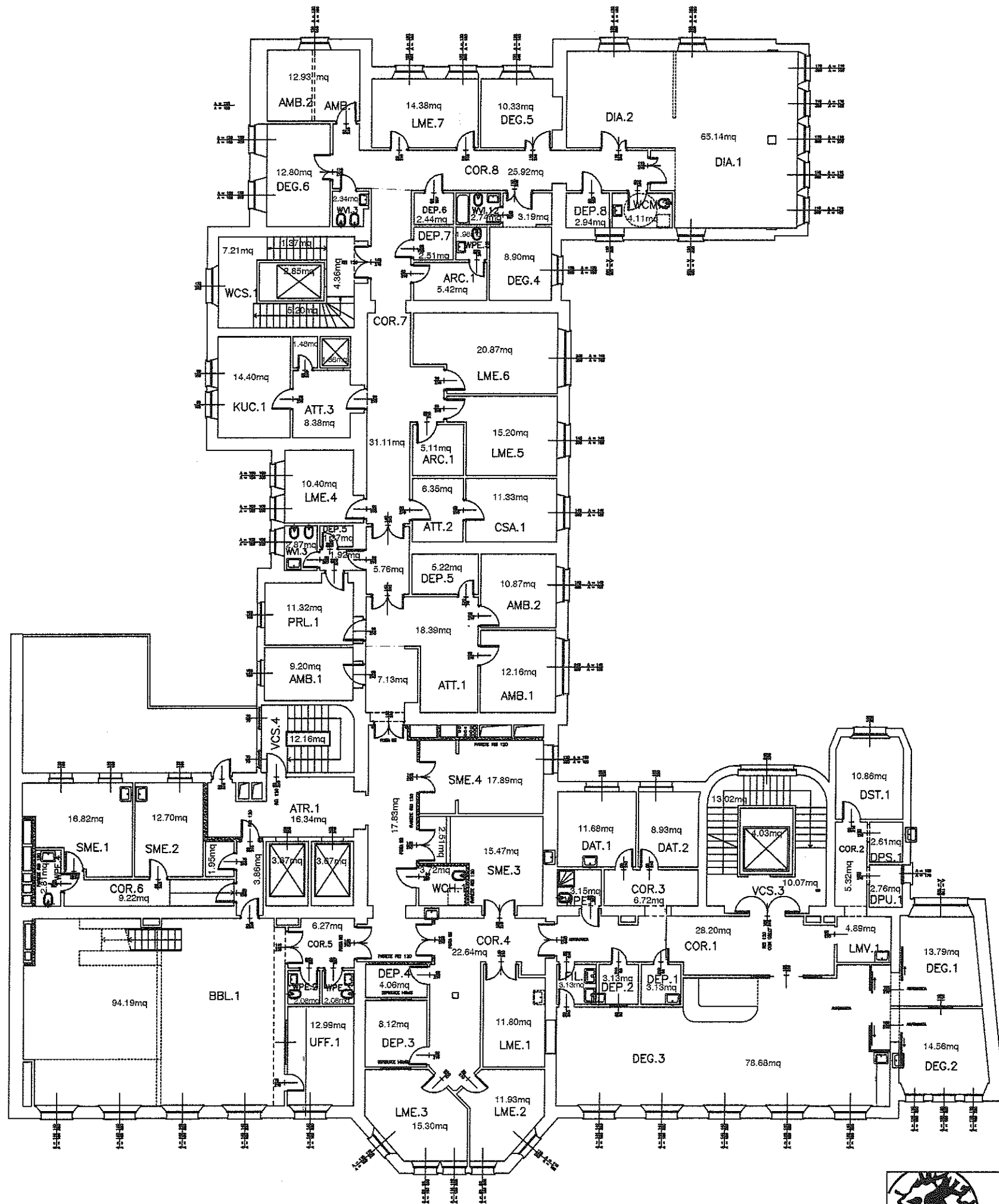


Istituto di Ricovero e Cura
 a Carattere Scientifico di Natura Pubblica
 Fondazione
 Ospedale Maggiore Policlinico
 P.zza S. Agnelli
 Regina Elena

Padiglione: CLINICA DE MARCHI
 PIANO SEMINTERRATO
 NOTE:

Scala	1:200
Data	04/2007
RIFER.	55/1



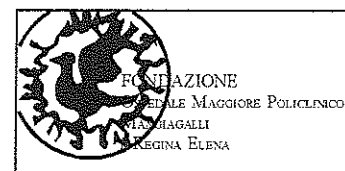
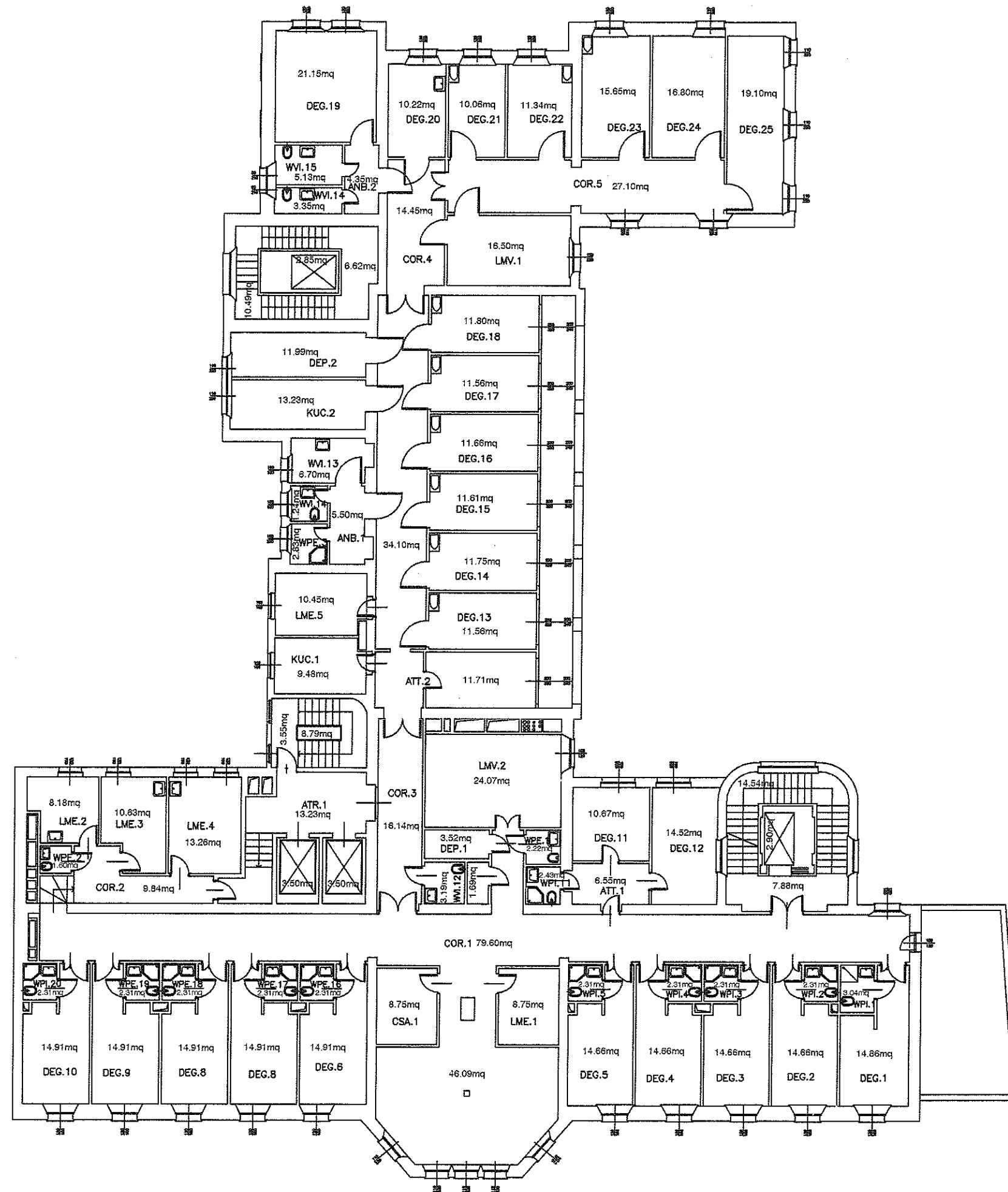
Istituto di Ricovero e Cura
a Carattere Scientifico di Natura Pubblica

Unità Operativa Funzioni Tecniche
Tel.: 02 5503 5902 - Fax: 02 5503 5900
e-mail: ufftecnica@polclinico.mi.it
Via Francesco Sforza n. 35 - 20122 MILANO
Cod. Fisc. / Partita IVA: 04724150968

Padiglione: CLINICA DE MARCHI
PIANO PRIMO

NOTE:

Scala	1:200
Data	04/2007
RIFER.	55/3

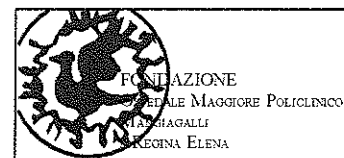
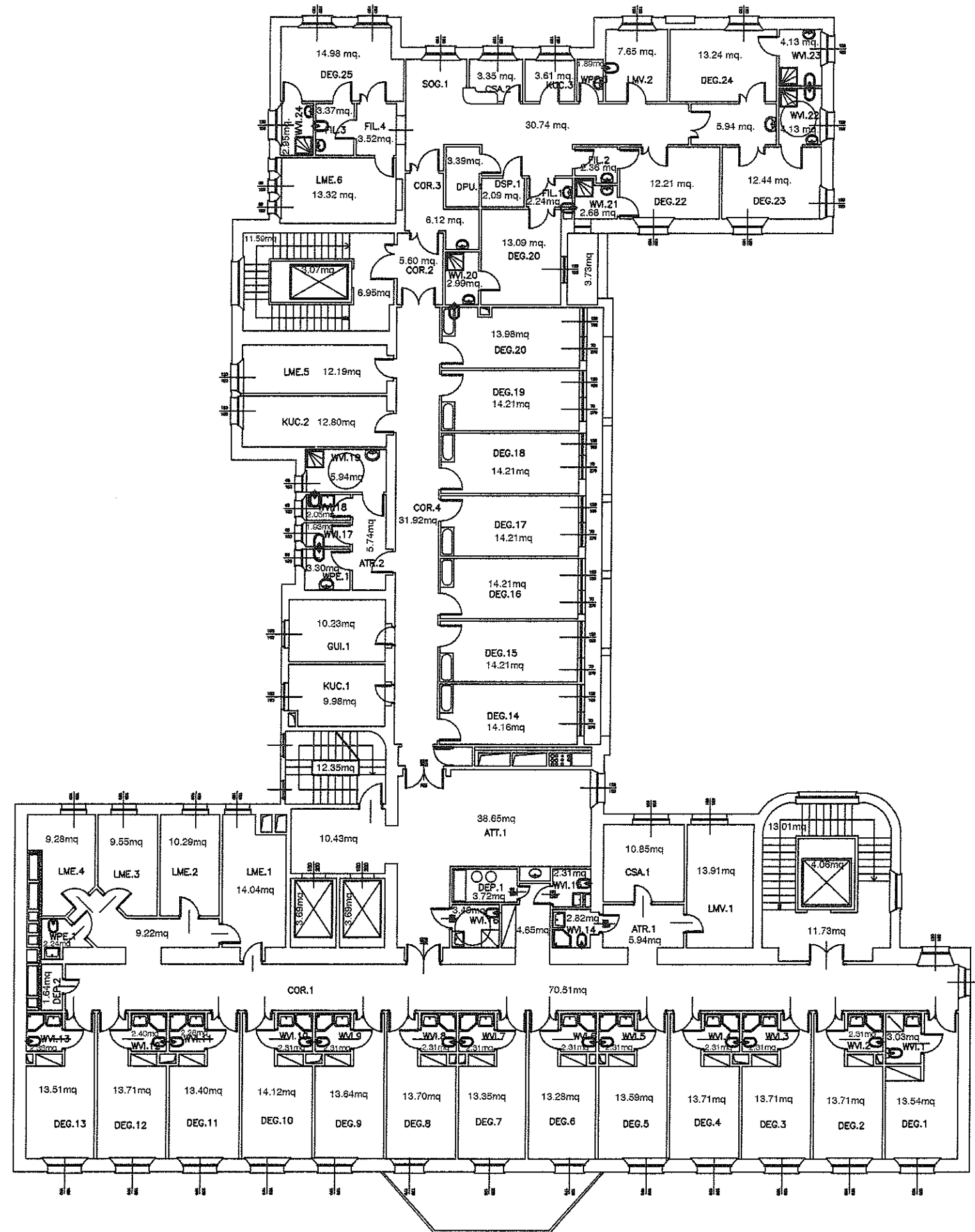


Istituto di Ricovero e Cura
 a Carattere Scientifico di Natura Pubblica
 Unità Operativa Funzioni Tecniche
 Tel.: 02 5503 5902 - Fax: 02 5503 5900
 e-mail: ufttaen@policlinica.mi.it
 Via Francesco Sforza n. 35 - 20122 MILANO
 Cod. Fisc. / Partita IVA: 04724150968

Padiglione: CLINICA DE MARCHI
 PIANO SECONDO

NOTE:

Scala	1:200
Data	04/2007
RIFER.	55/4



Istituto di Ricovero e Cura
a Carattere Scientifico di Natura Pubblica

Unità Operativa Funzioni Tecniche
Tel.: 02 5503 5902 - Fax: 02 5503 5900
e-mail: ufftecn@policlinico.mi.it
Via Francesco Sforza n. 35 - 20122 MILANO
Cod. Fisc. / Partita IVA: 04724150968

Padiglione: CLINICA DE MARCHI
PIANO TERZO

NOTE:

Scala	1:200
Data	04/2007
RIFER.	55/5