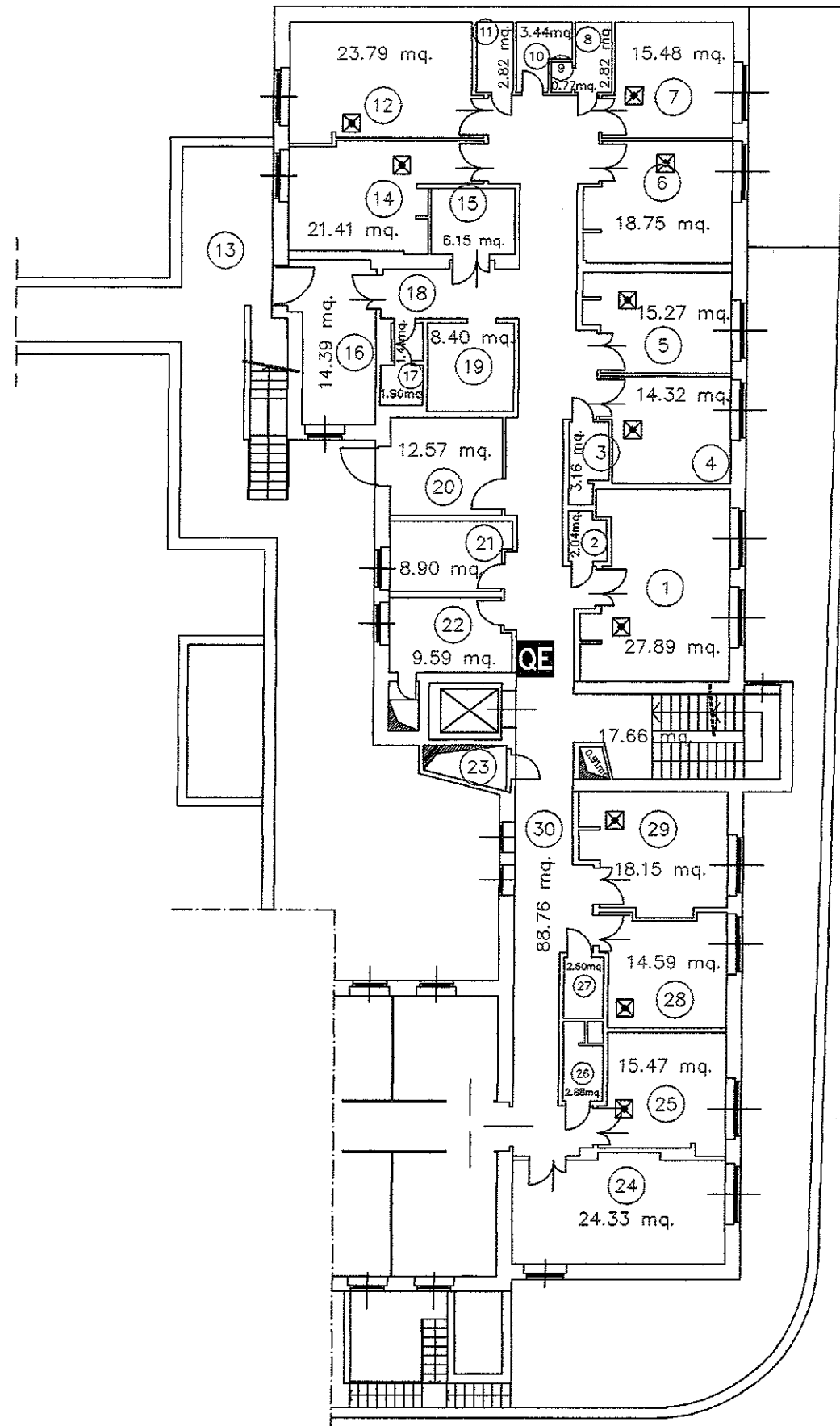


Istituto di Ricovero e Cura
a Carattere Scientifico di Natura Pubblica
Unità Operativa Funzioni Tecniche
Tel.: 02 5503 5902 - Fax: 02 5503 5900
e-mail: ufftecon@polclinico.mi.it
Via Francesco Sforza n. 35 - 20122 MILANO
Cod. Fisc. / Partita IVA: 04724150968

Padiglione: CROFF
PIANO SEMINTERRATO
NOTE:

Scala	1:200
Data	10/06
RIFER.	27/1



Istituto di Ricovero e Cura
a Carattere Scientifico di Natura Pubblica

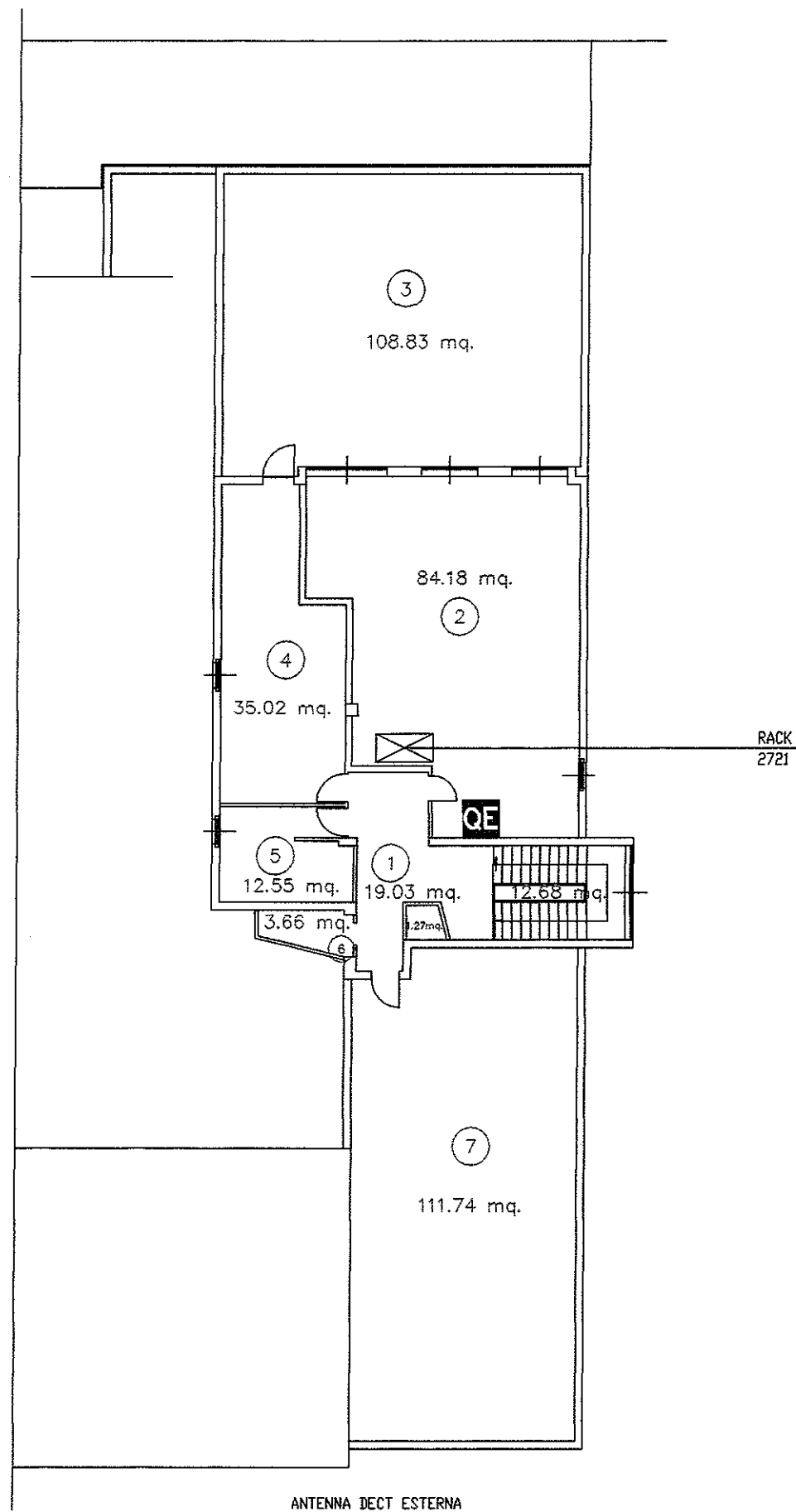
Unità Operativa Funzioni Tecniche
Tel.: 02 5503 5902 - Fax: 02 5503 5900
e-mail: uffitecn@policlinico.mi.it
Via Francesco Sforza n. 35 - 20122 MILANO
Cod. Fisc. / Partita IVA: 04724150968

Padiglione: CROFF
PIANO RIALZATO

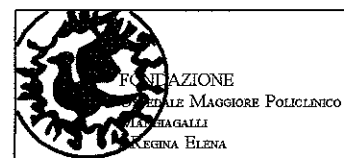
NOTE:

Scala	1:200
Data	10/06

RIFER.	27/2
--------	------



ANTENNA DECT ESTERNA



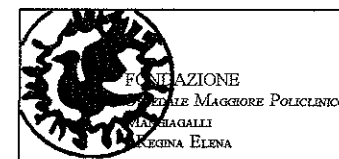
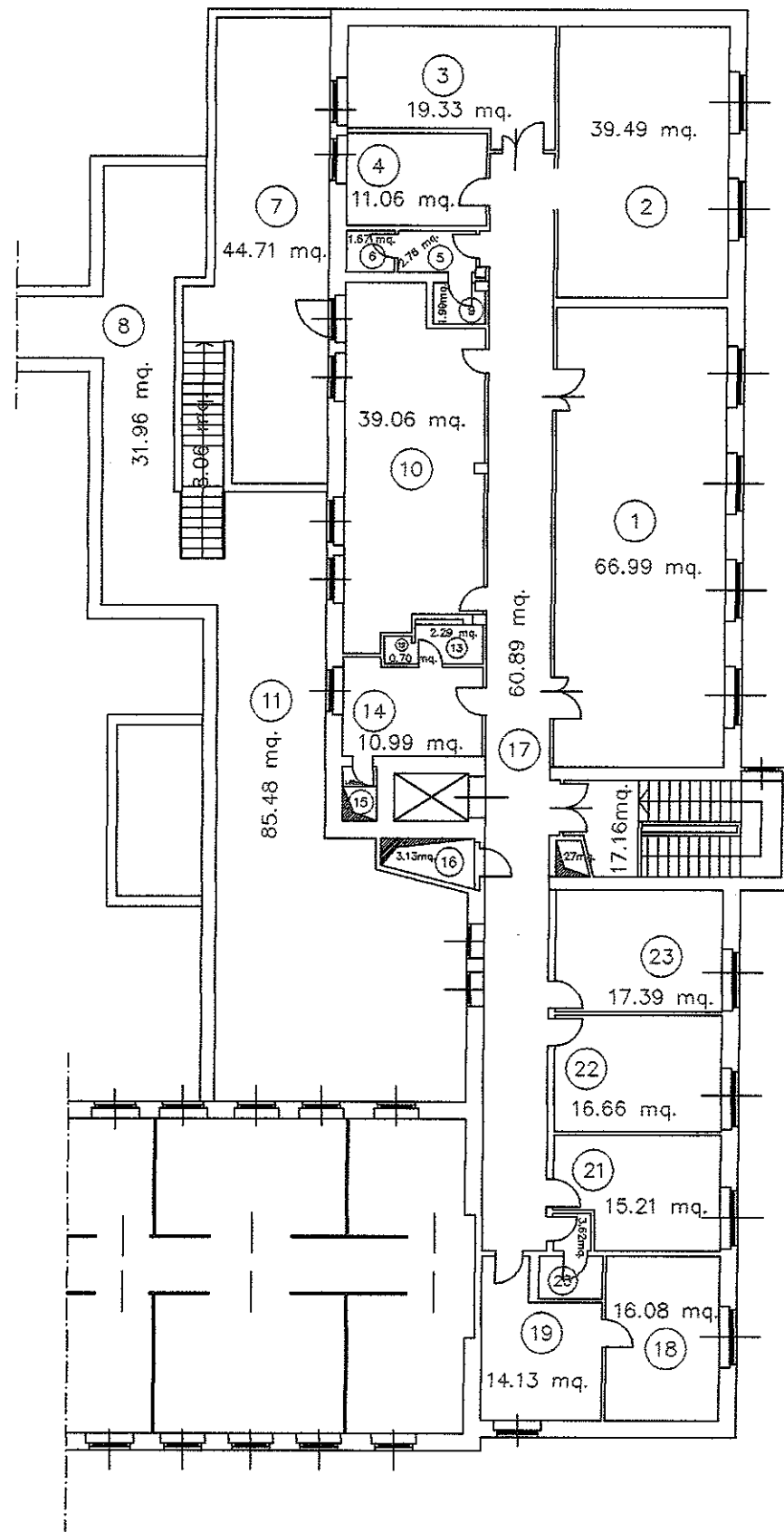
Istituto di Ricovero e Cura
a Carattere Scientifico di Natura Pubblica
Unità Operativa Funzioni Tecniche
Tel.: 02 5503 5902 - Fax: 02 5503 5900
e-mail: uffteco@polclinico.mi.it
Via Francesco Sforza n. 35 - 20122 MILANO
Cod. Fisc. / Partita IVA: 04724150988

Padiglione: CROFF
PIANO SECONDO

Scala	1:200
Data	10/06

RIFER.
27/3

NOTE:



Istituto di Ricovero e Cura
a Carattere Scientifico di Natura Pubblica

Unità Operativa Funzioni Tecniche
Tel.: 02 5503 5902 - Fax: 02 5503 5900
e-mail: ufftecn@policlinico.mi.it
Via Francesco Sforza n. 35 - 20122 MILANO
Cod. Fisc. / Partita IVA: 04724150968

Padiglione: CROFF
PIANO PRIMO

NOTE:

Scala	1:200
Data	10/06

RIFER.	27/4
--------	------