

FONDAZIONE
 POLICLINICO
 REGINA ELENA

Istituto di Ricovero e Cura
 a Carattere Scientifico di Natura Pubblica

Unità Operativa Funzioni Tecniche
 Tel.: 02 5503 5902 - Fax: 02 5503 5900
 e-mail: ufftecn@policlinico.mi.it
 Via Francesco Sforza n. 35 - 20122 MILANO
 Cod. Fisc. / Partita IVA: 04724150968

Padiglione: CESARINA RIVA
 PIANO SEMINTERRATO

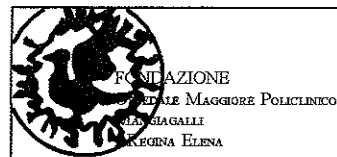
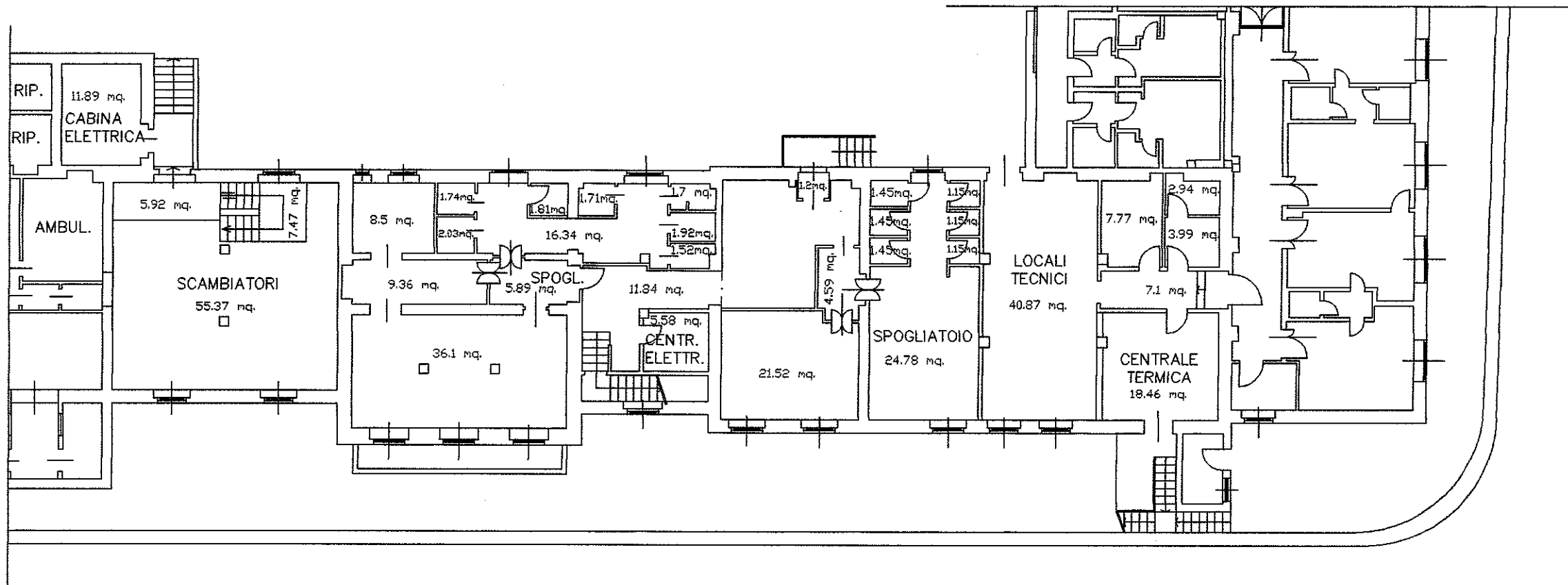
NOTE:

Scala 1:200

Data 09/06

RIFER.

25/1A



Istituto di Ricovero e Cura
a Carattere Scientifico di Natura Pubblica

Unità Operativa Funzioni Tecniche
Tel.: 02 5503 5902 - Fax: 02 5503 5900
e-mail: ufftecn@polclinico.mi.it
Via Francesco Sforza n. 35 - 20122 MILANO
Cod. Fisc. / Partita IVA: 04724150968

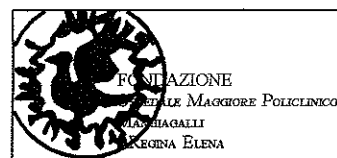
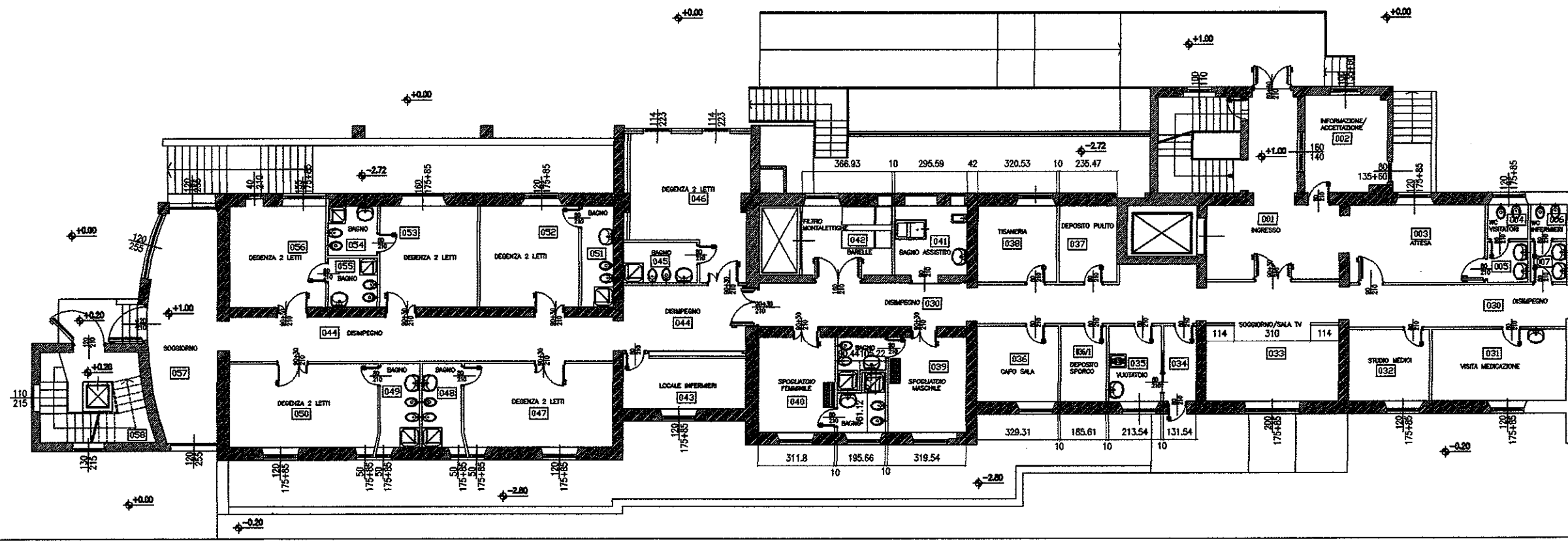
Padiglione: CESARINA RIVA
PIANO SEMINTERRATO

NOTE:

Scala	SCALA
Data	DATA
Riferim.	25/1B

LOCALE	DENOMINAZIONE	A	H
001	INGRESSO	16.14	3,0
002	INFORMAZIONE/ACCETTAZIONE	13.34	3,0
003	ATTESA	17.41	3,0
004	WC VISITATORI	2.31	3,0
005	ANTI WC VISITATORI	2.72	3,0
006	WC INFERMIERI	2.06	3,0
007	ANTI WC INFERMIERI	2.42	3,0
008	DEGENZA 1 LETTO	10.44	3,0
009	BAGNO	3.68	3,0
010	DEPOSITO SPORCO	4.44	3,0
011	VUOTATOIO	4.52	3,0
012	LOCALE INFERMIERI	15.00	3,0
013	BAGNO	4.34	3,0
014	DEGENZA 1 LETTO	12.40	3,0
015	DEGENZA 1 LETTO	14.94	3,0
016	BAGNO	4.15	3,0
017	BAGNO	4.09	3,0
018	DEGENZA 1 LETTO	15.31	3,0
019	DEGENZA 2 LETTI	19.26	3,0
020	BAGNO	5.14	3,0
021	BAGNO	5.22	3,0
022	DEGENZA 2 LETTI	18.60	3,0
023	DEGENZA 2 LETTI	15.21	3,0
024	BAGNO	5.46	3,0
025	DISIMPEGNO	-	3,0
026	SCALA REI	-	3,0
027	DEPOSITO ATTREZZI	4.55	3,0
028	BAGNO	4.18	3,0
029	DEGENZA 2 LETTI	21.91	3,0

LOCALE	DENOMINAZIONE	A	H
030	DISIMPEGNO	-	3,0
031	SOGGIORNO/SALA TV	15.83	3,0
032	CAPO SALA	9.54	3,0
033	VISITA MEDICAZIONE	16.57	3,0
034	DEPOSITO SPORCO	4.65	3,0
035	VUOTATOIO	7.95	3,0
036	STUDIO MEDICI	13.98	3,0
037	DEPOSITO PULITO	6.32	3,0
038	BAGNO ASSISTITO	10.91	3,0
039	BAGNO	5.53	3,0
040	DEGENZA 2 LETTI	26.85	3,0
041	TISANERIA	10.88	3,0
042	FILTRO MONTELETTICHE	8.00	3,0
043	LOCALE INFERMIERI	11.25	3,0
044	DISIMPEGNO	-	3,0
045	BAGNO	4.92	3,0
046	DEGENZA 2 LETTI	24.80	3,0
047	DEGENZA 2 LETTI	21.11	3,0
048	BAGNO	5.4	3,0
049	BAGNO	5.4	3,0
050	DEGENZA 2 LETTI	20.97	3,0
051	BAGNO	5.74	3,0
052	DEGENZA 2 LETTI	16.27	3,0
053	DEGENZA 2 LETTI	16.27	3,0
054	BAGNO	4.00	3,0
055	BAGNO	4.00	3,0
056	DEGENZA 2 LETTI	15.99	3,0
057	SOGGIORNO	24.63	3,0
058	SCALE U.S. REI	-	3,0



Istituto di Ricovero e Cura
a Carattere Scientifico di Natura Pubblica
Unità Operativa Funzioni Tecniche
Tel.: 02 5503 5902 - Fax: 02 5503 5900
e-mail: ufftecn@policlinico.mi.it
Via Francesco Sforza n. 35 - 20122 MILANO
Cod. Fisc. / Partita IVA: 04724150968

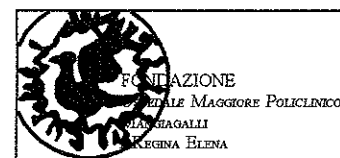
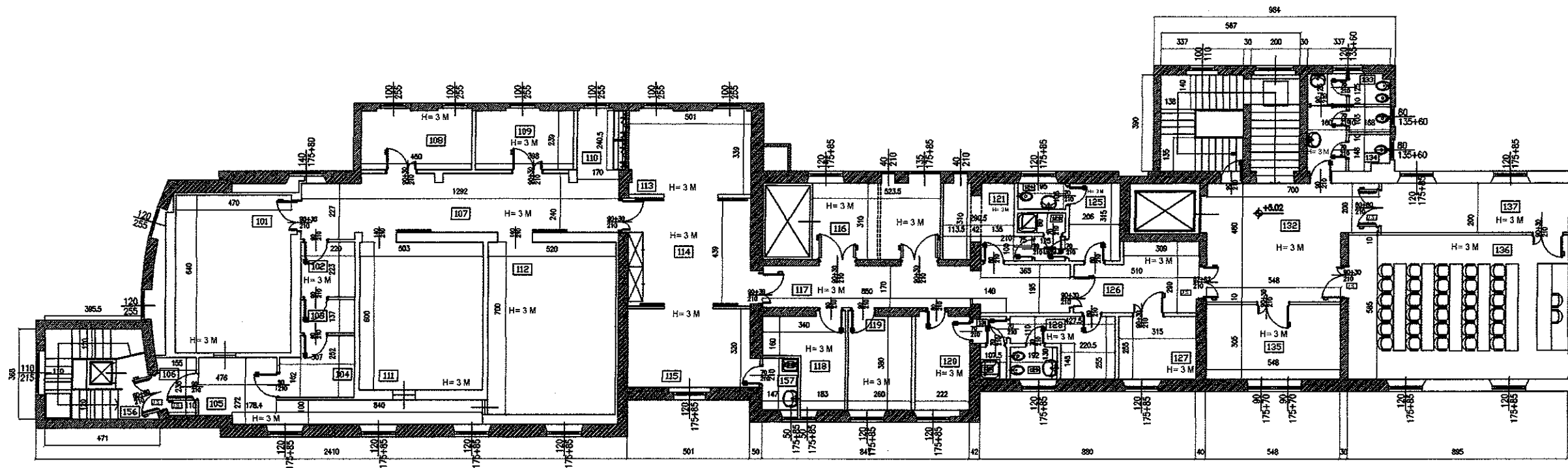
Padiglione: CESARINA RIVA
PIANO RIALZATO

NOTE:

Scala	1:200
Data	10/06
RIFER.	25/2A

LOCALE	DENOMINAZIONE	MQ	H
101	CAMERA OPERATORIA	30,08	3,0
102	ZONA STERILE	4,84	3,0
103	FILTRO ZONA STERILE	2,97	3,0
104	ZONA PULITA	6,89	3,0
105	ZONA SPORCA	16,36	3,0
106	FILTRO REI SCALA U.S.	3,64	3,0
107	PREFILTRO SALE OPERATORIE	29,33	3,0
108	DEPOSITO STERILE	10,75	3,0
109	STRUMENTAZIONE ED APPARECCHIATURE	9,51	3,0
110	LAVAGGIO CHIRURGHI	4,06	3,0
111	CAMERA OPERATORIA	30,18	3,0
112	CAMERA OPERATORIA	36,40	3,0
113	LOCALE PREPARAZIONE	16,98	3,0
114	INGRESSO	21,99	3,0
115	LOCALE RISVEGLIO	16,03	3,0
116	LOCALE CAMBIO LETTO	16,21	3,0
117	DISIMPEGNO	22,11	3,0
118	DEPOSITO PULITO	9,51	3,0
119	CAPOSALA FARMACIA	9,88	3,0
120	VESTITIZIONE VERDE DONNE	8,44	3,0
121	VESTITIZIONE VERDE UOMINI	4,95	3,0
122	ANTI DOCCIA	1,25	3,0
123	DOCCIA FILTRO UOMINI	1,56	3,0
124	WC FILTRO UOMINI	2,05	3,0
125	FILTRO UOMINI	6,49	3,0
126	INGRESSO VESTIZIONE	8,96	3,0
127	ZONA RISTORO	8,03	3,0
128	FILTRO DONNE	7,89	3,0
129	WC FILTRO DONNE	2,49	3,0
130	DOCCIA FILTRO DONNE	1,56	3,0

LOCALE	DENOMINAZIONE	MQ	H
131	ANTI DOCCIA	2,20	3,0
132	INGRESSO PRINCIPALE	17,85	3,0
133	BLOCCO WC DONNE	4,21	3,0
134	BLOCCO WC UOMINI	8,79	3,0
135	UFFICIO	16,71	3,0
136	AULA (POSTI N. 35)	52,36	3,0
137	CORRIDOIO	35,86	3,0
138	WC DISABILI	4,50	3,0
139	LOCALE ANESTESISTI	11,33	3,0
140	CORRIDOIO	36,0	3,0
141	BIBLIOTECA	33,0	3,0
142	UFFICIO MEDICO	14,50	3,0
143	SCALA REI	26,10	3,0
144	ANTI BAGNO	2,60	3,0
144 B	WC UFFICI MEDICI	2,20	3,0
145	CORRIDOIO	10,80	3,0
146	UFFICI MEDICI (ASSISTENTI)	21,06	3,0
147	UFFICIO MEDICO (AIUTO)	10,50	3,0
148	UFFICIO MEDICO (AIUTO)	9,80	3,0
149	CORRIDOIO	15,20	3,0
150	UFFICI MEDICI (ASSISTENTI)	13,18	3,0
151	SALA DI ATTESA	11,90	3,0
152	UFFICIO SEGRETERIA	16,02	3,0
153	ANTI BAGNO	2,60	3,0
153 B	SERVIZI DIREZIONE	2,04	3,0
154	UFFICIO DIREZIONE	30,00	3,0
155	LOCALE VISITA	9,40	3,0
156	SCALE U.S. REI	17,33	3,0
157	VUOTATOIO	3,08	3,0



Istituto di Ricovero e Cura
a Carattere Scientifico di Natura Pubblica

Unità Operativa Funzioni Tecniche
Tel.: 02 5503 5902 - Fax: 02 5503 5900
e-mail: uffitecn@policlinico.mi.it
Via Francesco Sforza n. 35 - 20122 MILANO
Cod. Fisc. / Partita IVA: 04724150968

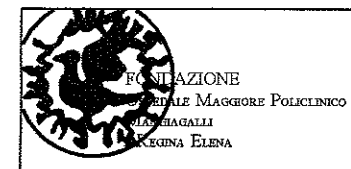
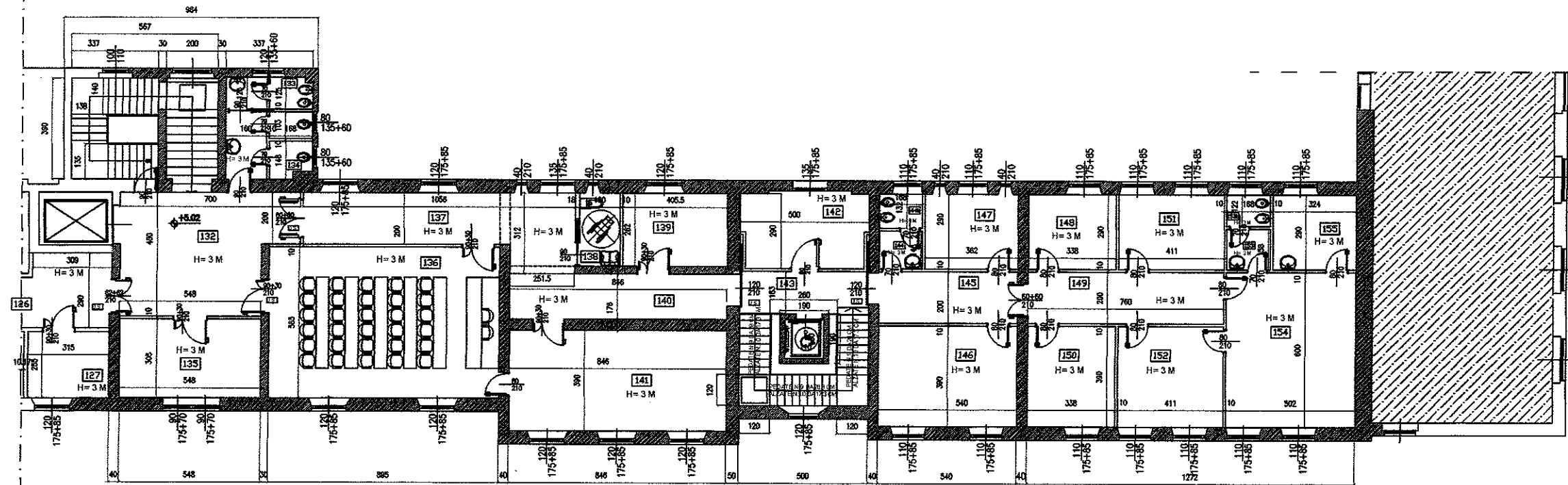
CESARINA RIVA
PIANO PRIMO

NOTE:

Scala	1:200
Data	10/06
Riferim.	25/3A

LOCALE	DENOMINAZIONE	MQ	H
101	CAMERA OPERATORIA	30,08	3,0
102	ZONA STERILE	4,84	3,0
103	FILTRO ZONA STERILE	2,97	3,0
104	ZONA PULITA	6,89	3,0
105	ZONA SPORCA	16,36	3,0
106	FILTRO REI SCALA U.S.	3,84	3,0
107	PREFILTRO SALE OPERATORIE	29,33	3,0
108	DEPOSITO STERILE	10,75	3,0
109	STRUMENTAZIONE ED APPARECCHIATURE	9,51	3,0
110	LAVAGGIO CHIRURGHI	4,06	3,0
111	CAMERA OPERATORIA	30,18	3,0
112	CAMERA OPERATORIA	36,40	3,0
113	LOCALE PREPARAZIONE	16,98	3,0
114	INGRESSO	21,99	3,0
115	LOCALE RISVEGLIO	16,03	3,0
116	LOCALE CAMBIO LETTO	16,21	3,0
117	DISIMPEGNO	22,11	3,0
118	DEPOSITO PULITO	9,51	3,0
119	CAPOSALA FARMACIA	9,88	3,0
120	VESTIZIONE VERDE DONNE	8,44	3,0
121	VESTIZIONE VERDE UOMINI	4,95	3,0
122	ANTI DOCCIA	1,25	3,0
123	DOCCIA FILTRO UOMINI	1,56	3,0
124	WC FILTRO UOMINI	2,05	3,0
125	FILTRO UOMINI	6,49	3,0
126	INGRESSO VESTIZIONE	8,96	3,0
127	ZONA RISTORO	8,03	3,0
128	FILTRO DONNE	7,89	3,0
129	WC FILTRO DONNE	2,49	3,0
130	DOCCIA FILTRO DONNE	1,56	3,0

LOCALE	DENOMINAZIONE	MQ	H
131	ANTI DOCCIA	2,20	3,0
132	INGRESSO PRINCIPALE	17,85	3,0
133	BLOCCO WC DONNE	4,21	3,0
134	BLOCCO WC UOMINI	8,79	3,0
135	UFFICIO	16,71	3,0
136	AULA (POSTI N. 35)	52,36	3,0
137	CORRIDOIO	35,86	3,0
138	WC DISABILI	4,50	3,0
139	LOCALE ANESTESISTI	11,33	3,0
140	CORRIDOIO	36,0	3,0
141	BIBLIOTECA	33,0	3,0
142	UFFICIO MEDICO	14,50	3,0
143	SCALA REI	26,10	3,0
144	ANTI BAGNO	2,60	3,0
144 B	WC UFFICI MEDICI	2,20	3,0
145	CORRIDOIO	10,80	3,0
146	UFFICI MEDICI (ASSISTENTI)	21,06	3,0
147	UFFICIO MEDICO (AIUTO)	10,50	3,0
148	UFFICIO MEDICO (AIUTO)	9,80	3,0
149	CORRIDOIO	15,20	3,0
150	UFFICI MEDICI (ASSISTENTI)	13,18	3,0
151	SALA DI ATTESA	11,80	3,0
152	UFFICIO SEGRETERIA	16,02	3,0
153	ANTI BAGNO	2,60	3,0
153 B	SERVIZI DIREZIONE	2,04	3,0
154	UFFICIO DIREZIONE	30,00	3,0
155	LOCALE VISITA	9,40	3,0
156	SCALE U.S. REI	17,33	3,0
157	VUOTATOIO	3,08	3,0



Istituto di Ricovero e Cura
 a Carattere Scientifico di Natura Pubblica
 Unità Operativa Funzioni Tecniche
 Tel.: 02 5503 5902 - Fax: 02 5503 5900
 e-mail: ufftecn@polclinico.mi.it
 Via Francesco Sforza n. 35 - 20122 MILANO
 Cod. Fisc. / Partita IVA: 04724150968

CESARINA RIVA
 PIANO PRIMO
 NOTE:

Scala	1:200
Data	10/2006
Riferim.	25/3B