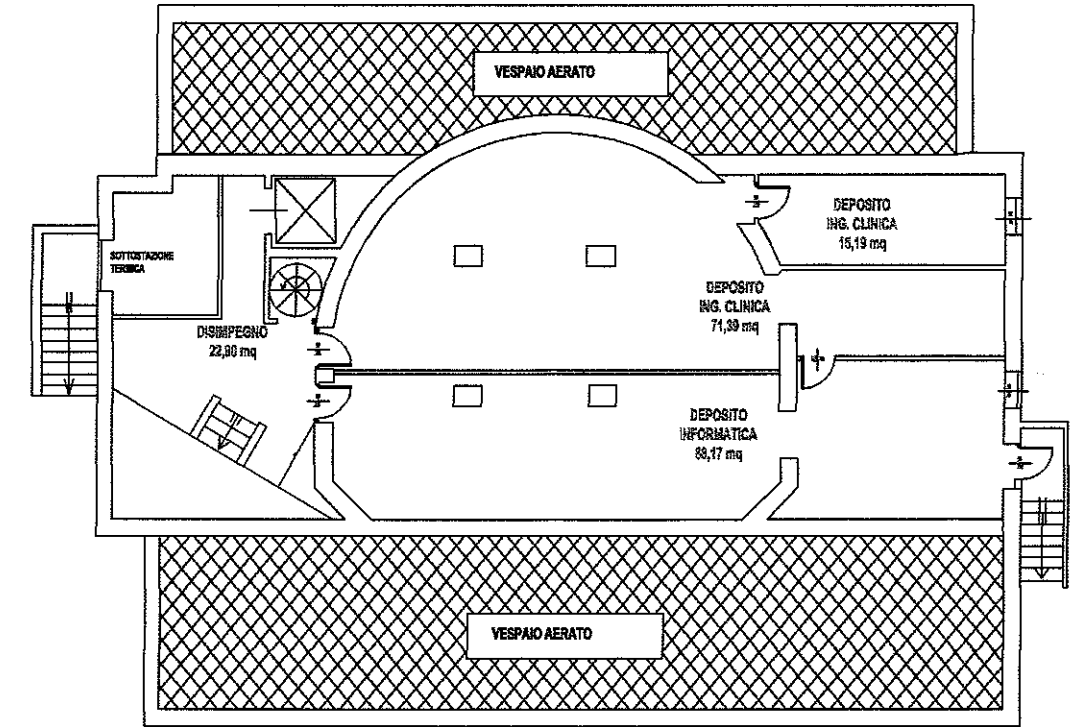


PIANO RIALZATO



PIANO SEMINTERRATO



Istituto di Ricovero e Cura
a Carattere Scientifico di Natura Pubblica
Unità Operativa Funzioni Tecniche
Tel.: 02 5503 5902 - Fax: 02 5503 5900
e-mail: ufftecn@policlinico.mi.it
Via Francesco Sforza n. 35 - 20122 MILANO
Cod. Fisc. / Partita IVA: 04724150968

Padiglione: AULA BORGHI+EX FARMACIA
PIANO RIALZATO E SEMINTERRATO

NOTE:

Scala 1:200
Data 12/2006

RIFER.
23/1