

Istituto di Ricovero e Cura
a Carattere Scientifico di Natura Pubblica

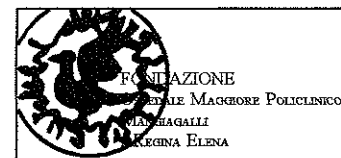
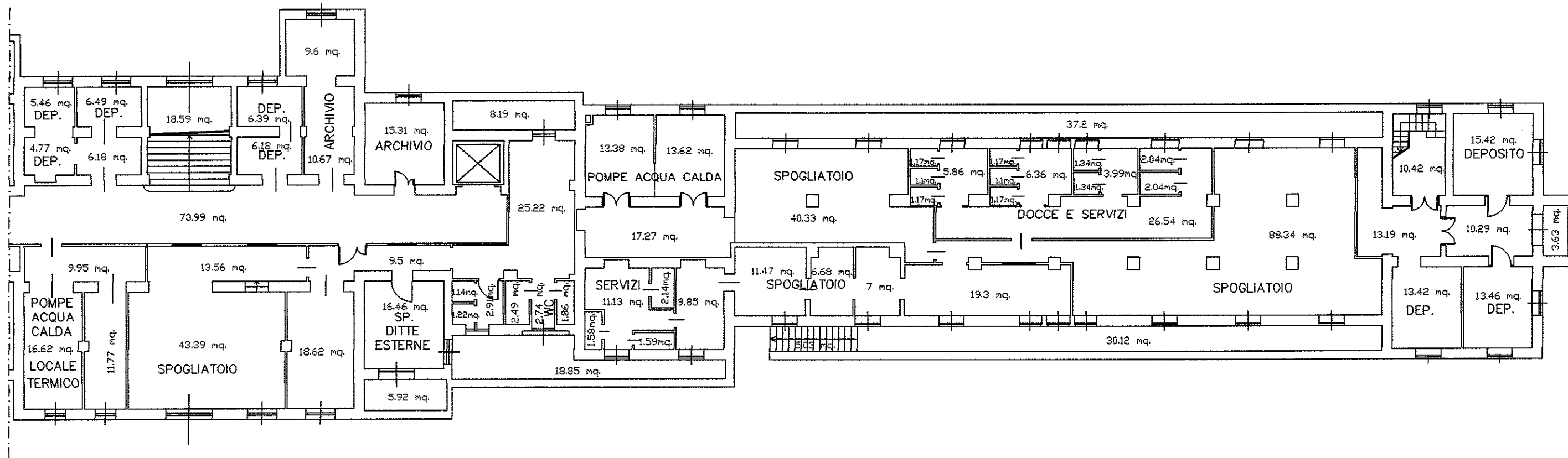
Unità Operativa Funzioni Tecniche
Tel.: 02 5503 5902 - Fax: 02 5503 5900
e-mail: ufftecn@policlinico.mi.it
Via Francesco Sforza n. 35 - 20122 MILANO
Cod. Fisc. / Partita IVA: 04724150968

PADIGLIONE PONTI
PIANO SEMINTERRATO
VIA SFORZA 35

NOTE:

Scala	1:200
Data	11/2006

Riferim.
22/1A



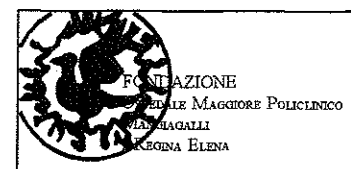
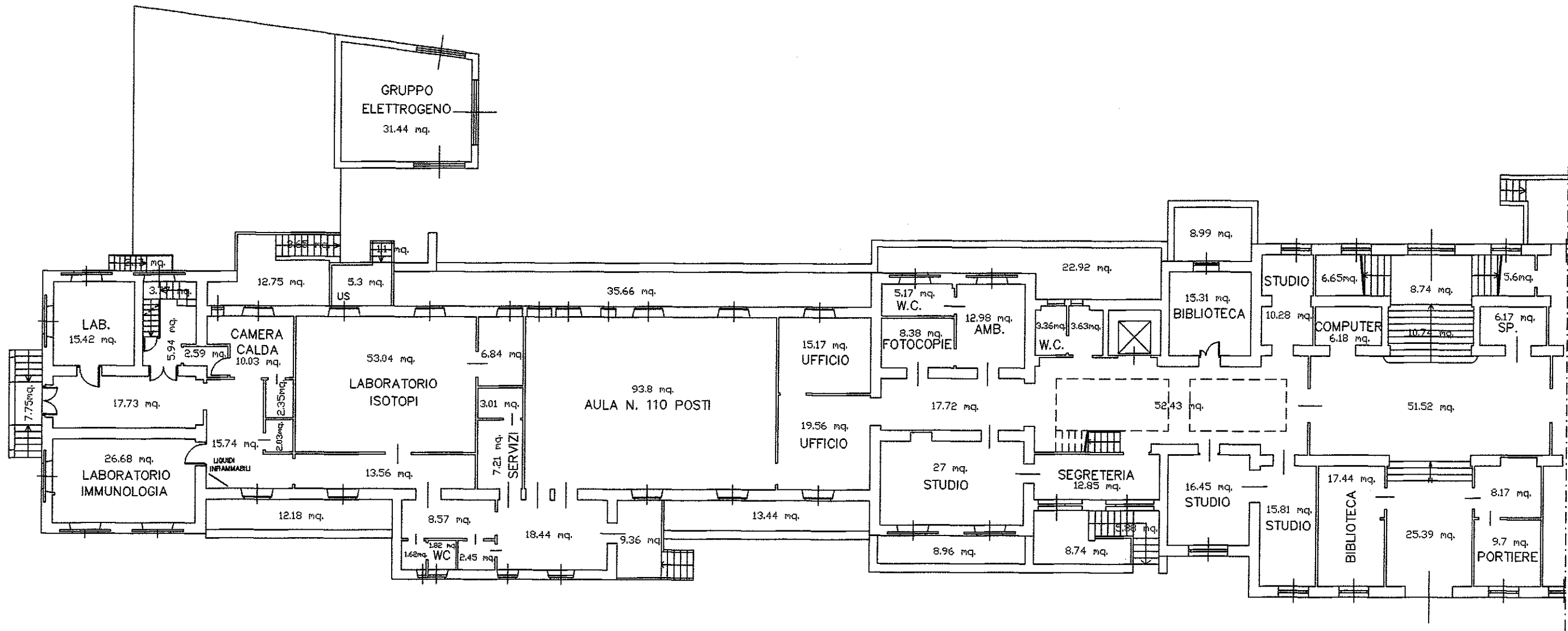
Istituto di Ricovero e Cura
a Carattere Scientifico di Natura Pubblica

Unità Operativa Funzioni Tecniche
Tel.: 02 5503 5902 - Fax: 02 5503 5900
e-mail: ufftecn@policlinico.mi.it
Via Francesco Sforza n. 35 - 20122 MILANO
Cod. Fisc. / Partita IVA: 04724150968

PADIGLIONE PONTI
PIANO SEMINTERRATO
VIA SFORZA 35

NOTE:

Scala	1:200
Data	11/2006
Riferim.	22/1B



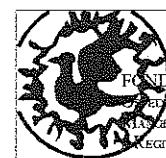
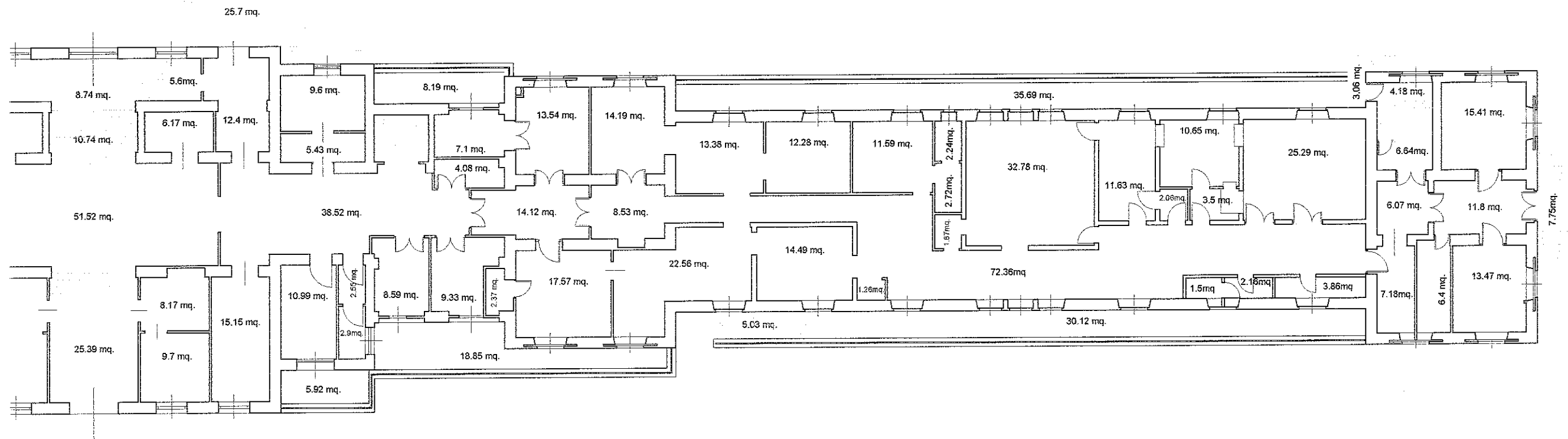
Istituto di Ricovero e Cura
a Carattere Scientifico di Natura Pubblica

Unità Operativa Funzioni Tecniche
Tel.: 02 5503 5902 - Fax: 02 5503 5900
e-mail: ufftecn@polidinica.mi.it
Via Francesco Sforza n. 35 - 20122 MILANO
Cod. Fisc. / Partita IVA: 04724150968

PADIGLIONE PONTI
PIANO RIALZATO
VIA SFORZA 35

NOTE:

Scala	1/200
Data	11/2006
Riferim.	22/2A



FONDAZIONE
OSPEDALE MAGGIORE POLICLINICO
VIA BAGALLI
REGINA ELENA

Istituto di Ricovero e Cura
a Carattere Scientifico di Natura Pubblica

Unità Operativa Funzioni Tecniche
Tel.: 02 5503 5902 - Fax: 02 5503 5900
e-mail: uffitecn@ospclinico.mi.it
Via Francesco Sforza n. 35 - 20122 MILANO
Cod. Fisc. / Partita IVA: 04724150968

PADIGLIONE PONTI
PIANO RIALZATO
VIA SFORZA 35

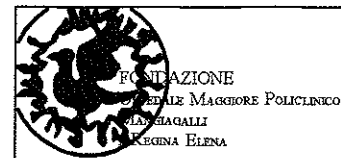
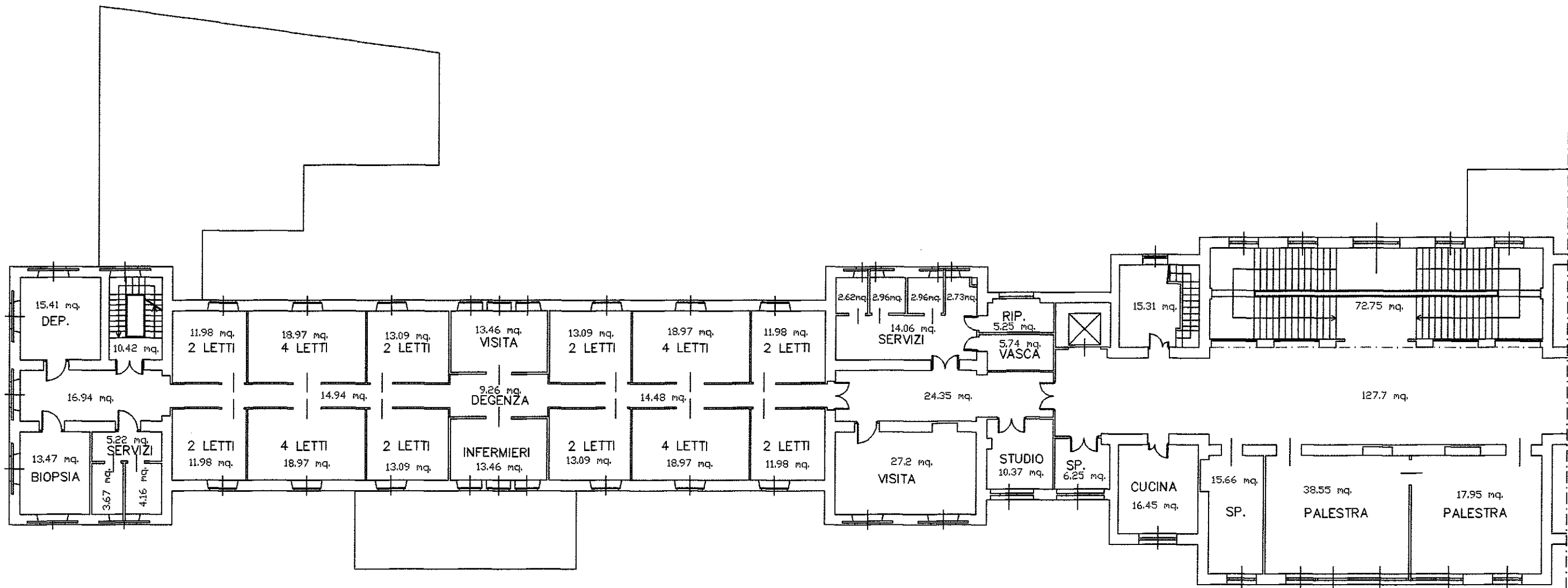
NOTE:

Scala 1:200

Data 11/2006

Riferim.

22/2B



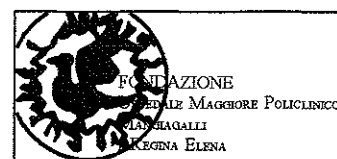
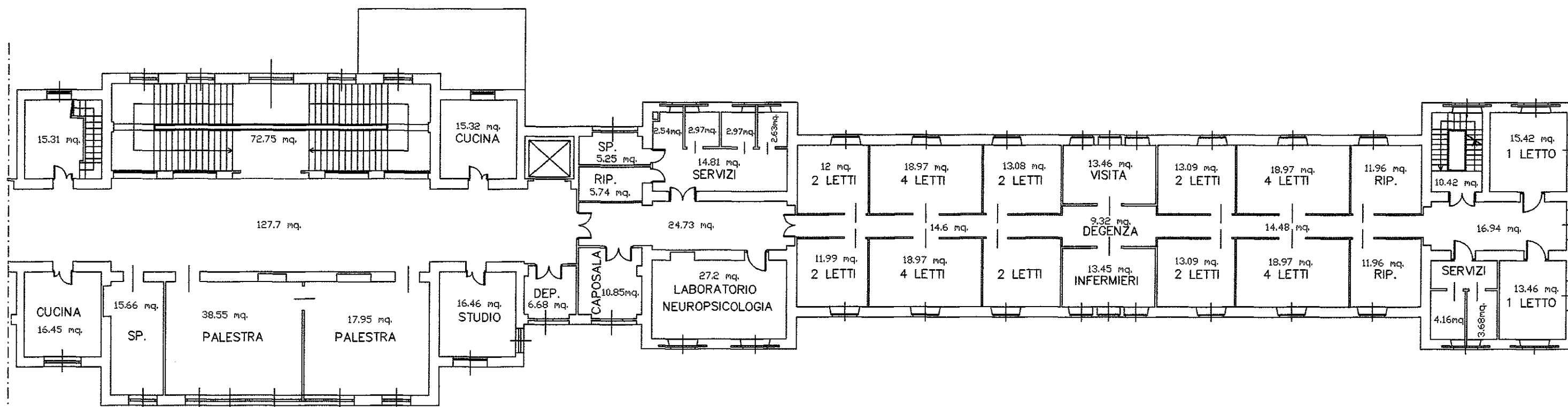
Istituto di Ricovero e Cura
a Carattere Scientifico di Natura Pubblica

Unità Operativa Funzioni Tecniche
Tel.: 02 5503 5902 - Fax: 02 5503 5900
e-mail: uffitecn@policlinico.mi.it
Via Francesco Sforza n. 35 - 20122 MILANO
Cod. Fisc. / Partita IVA: 04724150968

PADIGLIONE PONTI
PIANO PRIMO
VIA SFORZA 35

NOTE:

Scala	1/200
Data	11/2006
Riferim.	22/3A



Istituto di Ricovero e Cura
a Carattere Scientifico di Natura Pubblica

Unità Operativa Funzioni Tecniche
Tel.: 02 5503 5902 - Fax: 02 5503 5900
e-mail: uffitecn@polclinico.mi.it
Via Francesco Sforza n. 35 - 20122 MILANO
Cod. Fisc. / Partita IVA: 04724150968

PADIGLIONE PONTI
PIANO PRIMO
VIA SFORZA 35

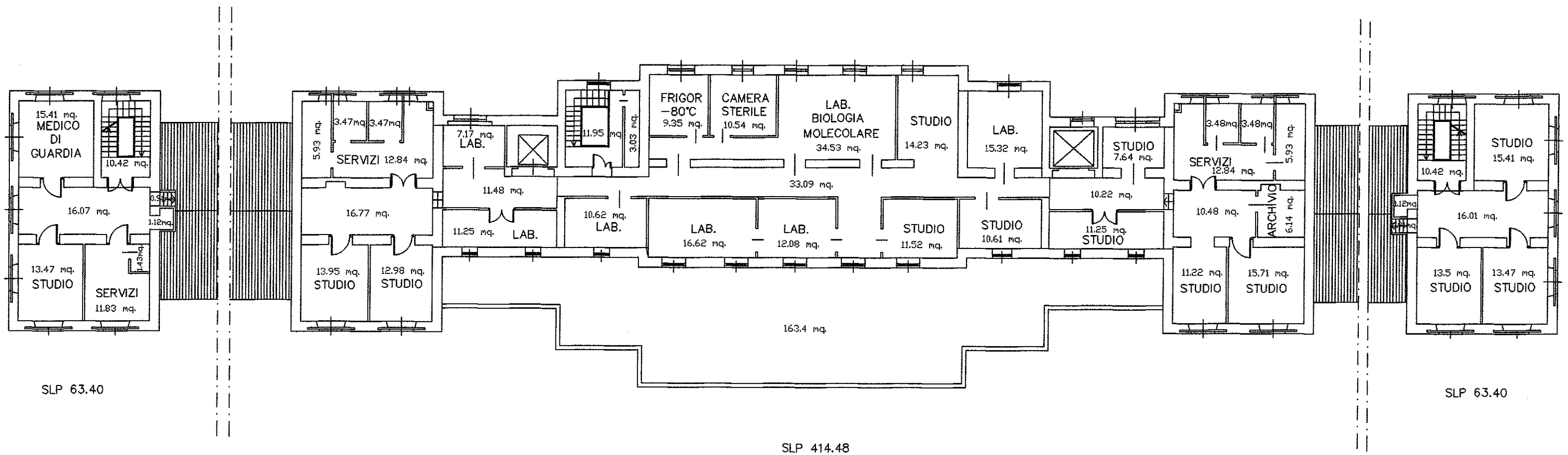
NOTE:

Scala 1/200

Data 11/2006

Riferim.

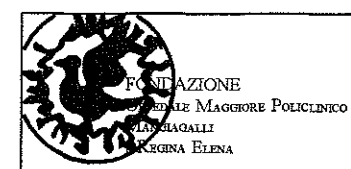
22/3B



SLP 63.40

SLP 63.40

SLP 414.48



Istituto di Ricovero e Cura
a Carattere Scientifico di Natura Pubblica
Unità Operativa Funzioni Tecniche
Tel.: 02 5503 5902 - Fax: 02 5503 5900
e-mail: ufftsco@policlinico.mi.it
Via Francesco Sforza n. 35 - 20122 MILANO
Cod. Fisc. / Partita IVA: 04724150968

PADIGLIONE PONTI
PIANO SOTTOTETTO
VIA SFORZA 35
NOTE:

Scala	1:200
Data	11/2006
Riferim.	22/4