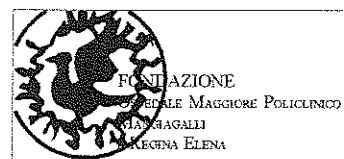
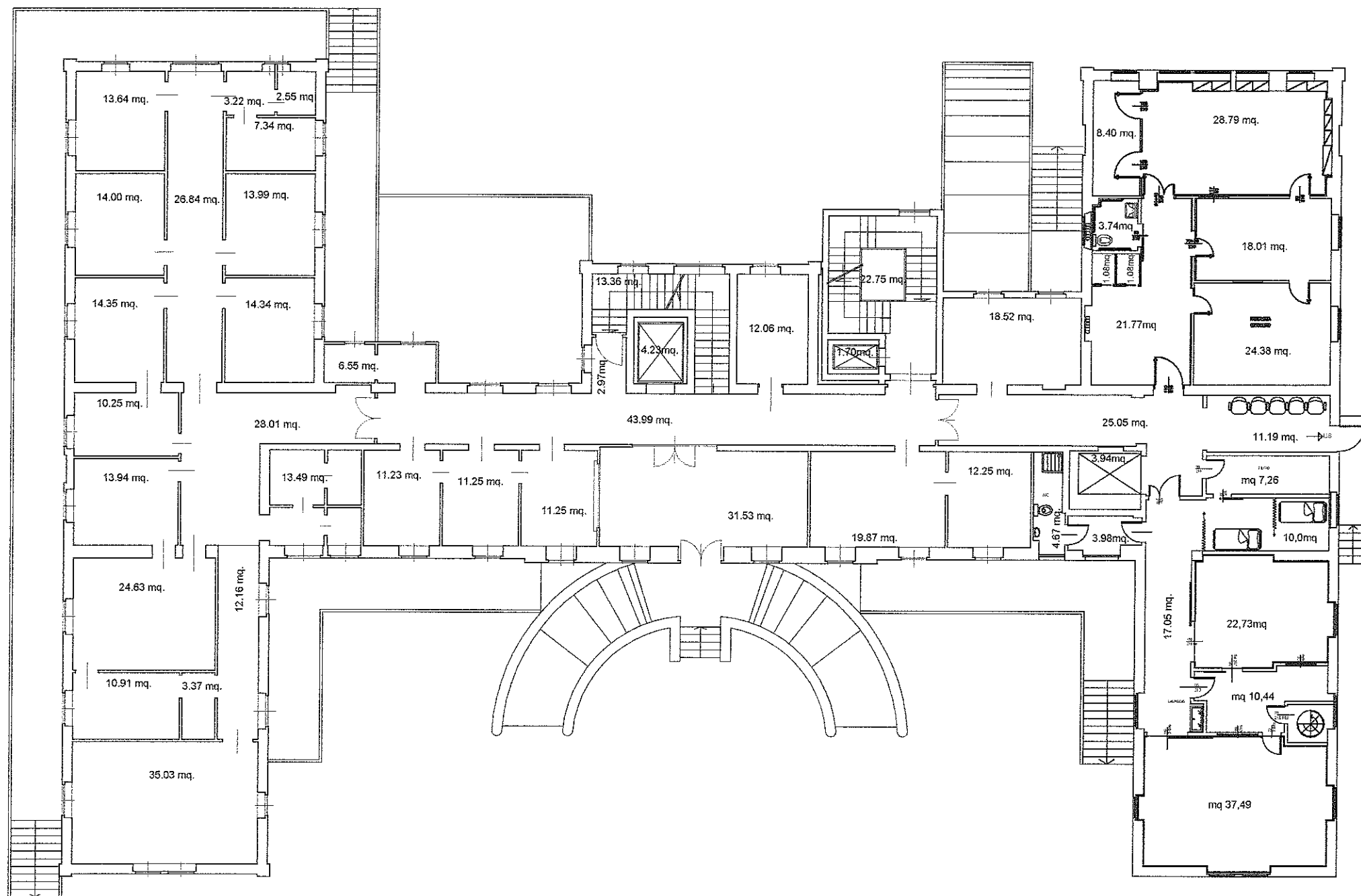


FONDAZIONE IRCCS- OSPEDALE MAGGIORE
 POLICLINICO, MANGIAGALLI E REGINA ELENA
 ISTITUTO DI RICOVERO E DI CURA A CARATTERE SCIENTIFICO DI DIRITTO PUBBLICO
 SERVIZIO TECNICO

TAV1 Padiglione: BERETTA OVEST
 PIANO SEMINTERRATO

Scala	1:200
Data	09/2006
RIFER.	19/1

AGGIORNAMENTI

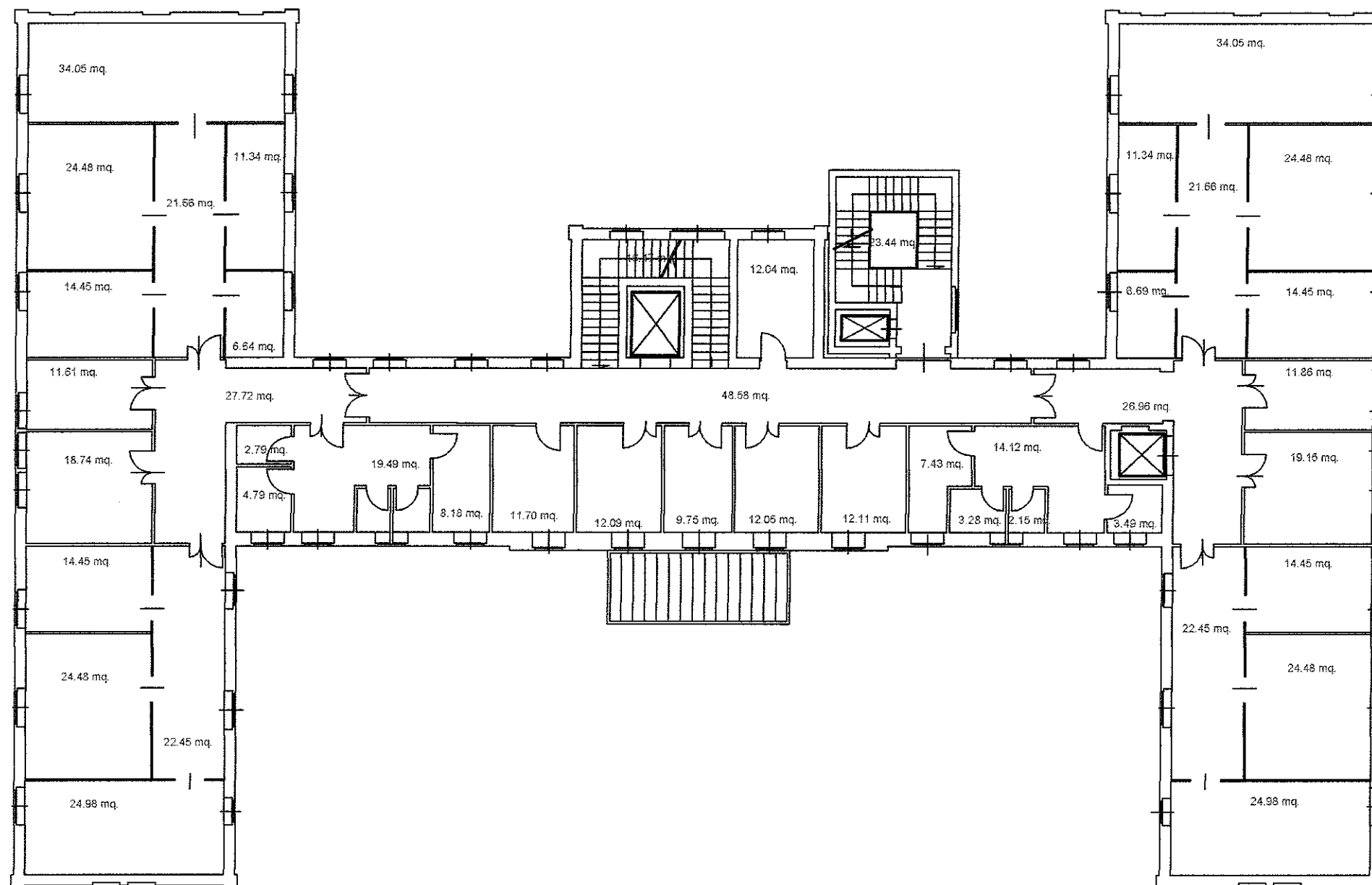



Istituto di Ricovero e Cura
a Carattere Scientifico di Natura Pubblica
Unità Operativa Funzioni Tecniche
Tel.: 02 5503 5902 - Fax: 02 5503 5900
e-mail: ufftecnica@policlinico.mi.it
Via Francesco Sforza n. 35 - 20122 MILANO
Cod. Fisc. / Partita IVA: 04724150968

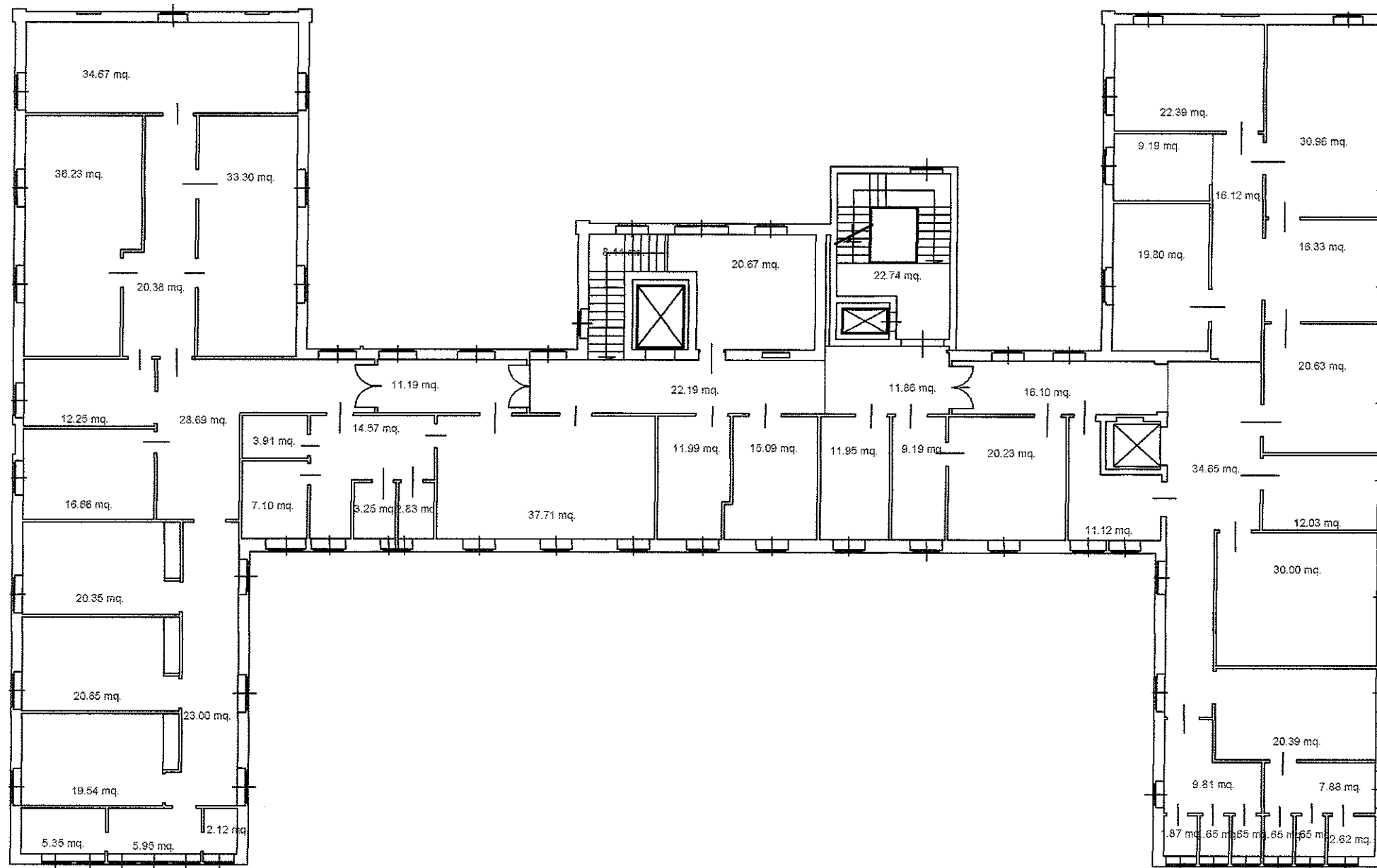
Padiglione: BERETTA OVEST (NEURO)
PIANO RIALZATO


Scala	1:200
Data	11/2007
RIFER.	19/2

NOTE:



	FONDAZIONE IRCCS- OSPEDALE MAGGIORE POLICLINICO, MANGIAGALLI E REGINA ELENA <small>ISTITUTO DI RICOVERO E DI CURA A CARATTERE SCIENTIFICO DI DIRITTO PUBBLICO</small> SERVIZIO TECNICO		TAV3	Padiglione: BERETTA OVEST PIANO PRIMO	Scala 1:200
					Data apr 2005
					RIFER. 19/3
AGGIORNAMENTI					



	FONDAZIONE IRCCS- OSPEDALE MAGGIORE POLICLINICO, MANGIAGALLI E REGINA ELENA ISTITUTO DI RICOVERO E DI CURA A CARATTERE SCIENTIFICO DI DIRITTO PUBBLICO SERVIZIO TECNICO				TAV4	Padiglione: BERETTA OVEST PIANO SECONDO	Scala	1:200
	AGGIORNAMENTI						Data	apr 2005
							RIFER.	19/4