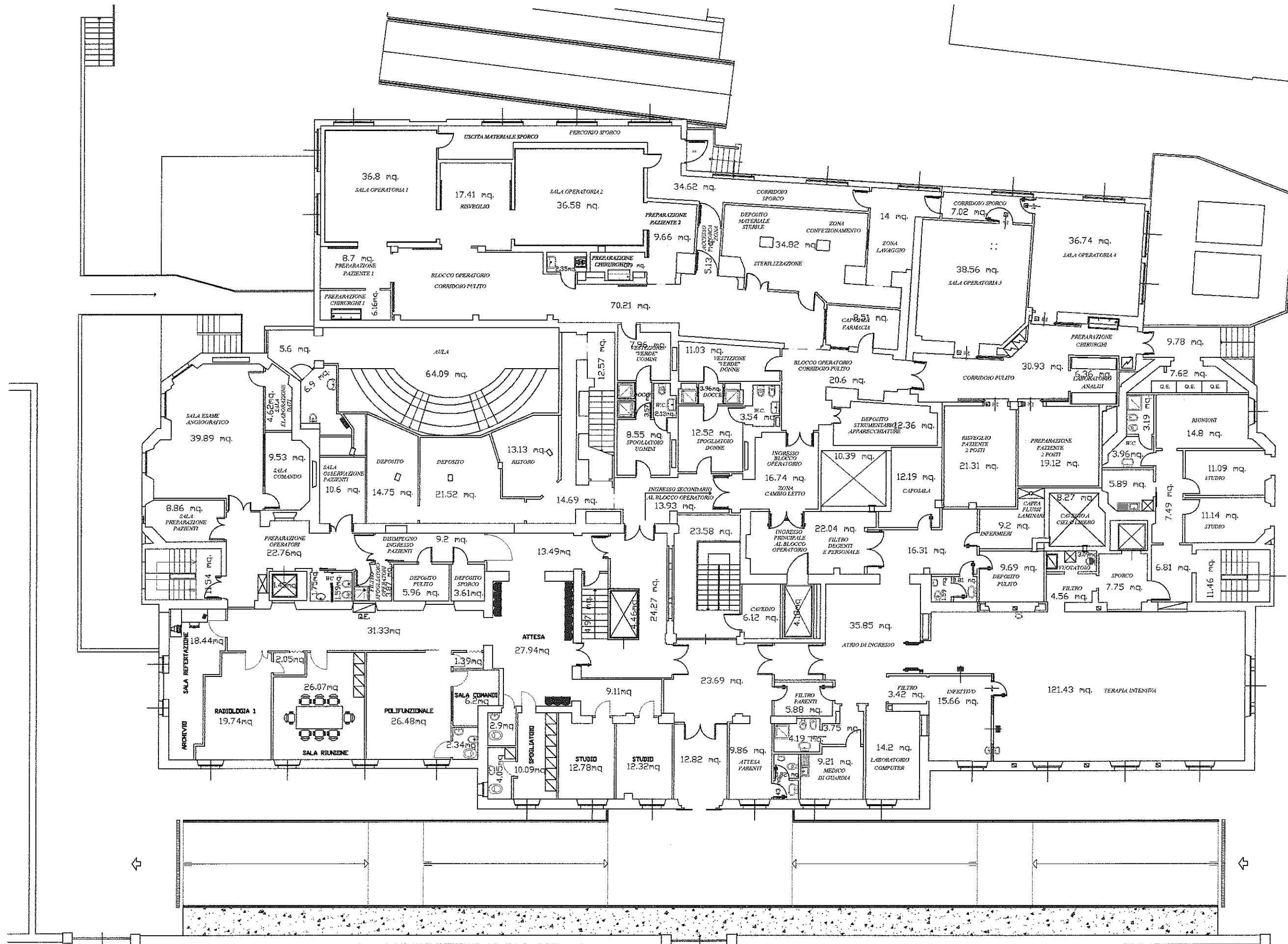


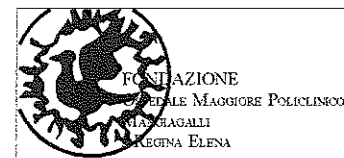
Istituto di Ricovero e Cura  
 a Carattere Scientifico di Natura Pubblica  
 Unità Operativa Funzioni Tecniche  
 Tel.: 02 5503 5902 - Fax: 02 5503 5900  
 e-mail: uff.tecniche@hospedimc.unimi.it  
 Via Francesco Sforza n. 35 - 20122 MILANO  
 Cod. Fisc. / Partita IVA: 04724150958

Padiglione: ZONDA  
 PIANO SEMINTERRATO  
 NOTE:

Scala	1:200
Data	12/2007
RIFER.	18/1



VIA ALFONSO LAMARMORA



Istituto di Ricovero e Cura  
a Carattere Scientifico di Natura Pubblica

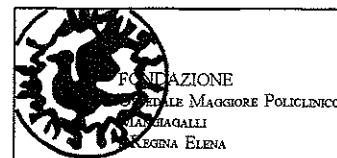
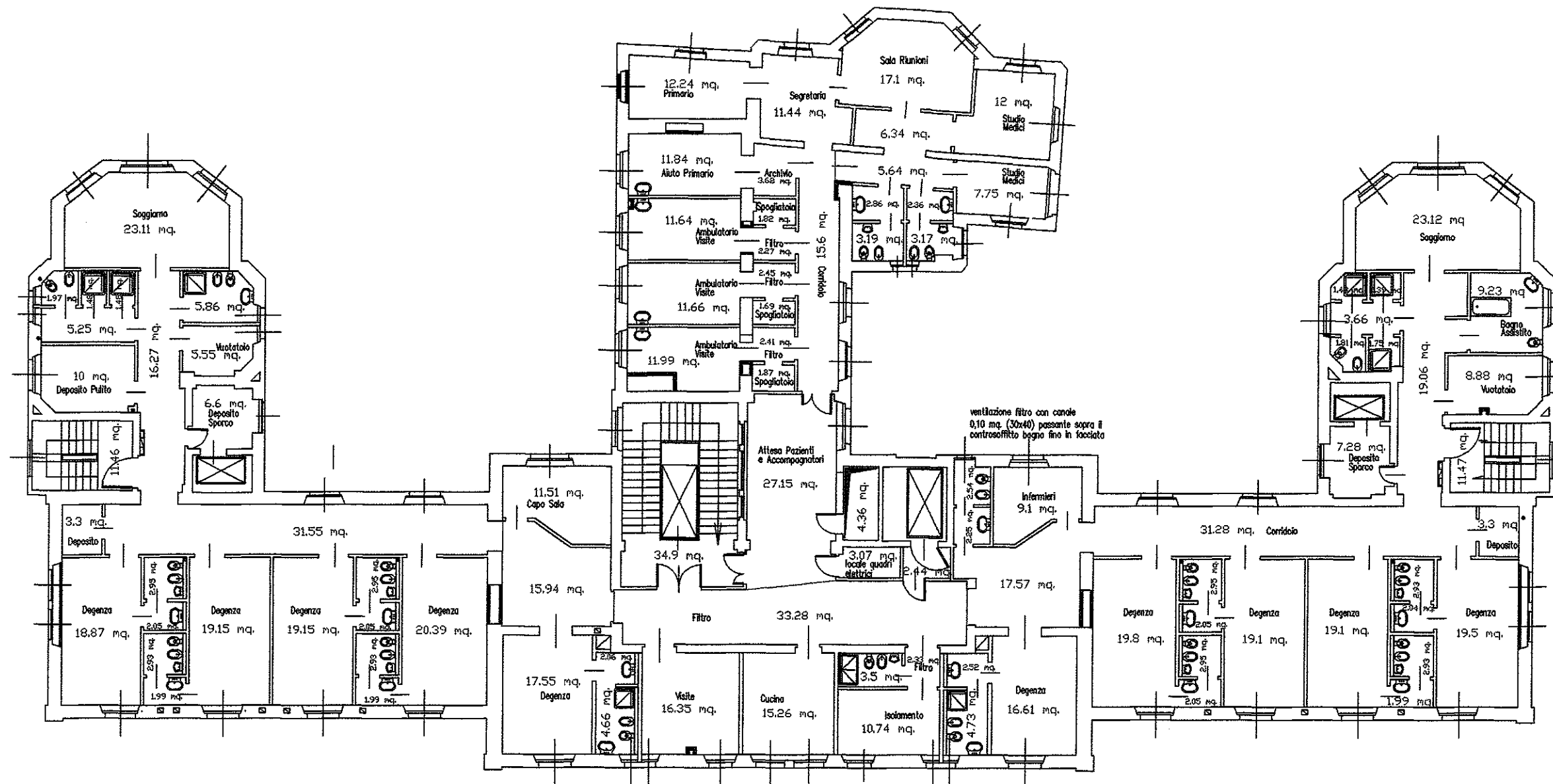
Unità Operativa Funzioni Tecniche  
Tel.: 02 5503 5902 - Fax: 02 5503 5900  
e-mail: afftean@policlinico.mi.it  
Via Francesco Sforza n. 35 - 20122 MILANO  
Cod. Fisc. / Partita IVA: 04724150968

Padiglione: ZONDA  
PIANO RIALZATO

NOTE:

Scala 1:200  
Data 09/2007

RIFER.  
18/2

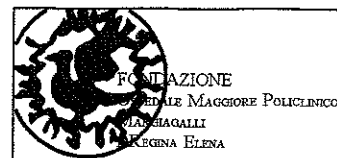
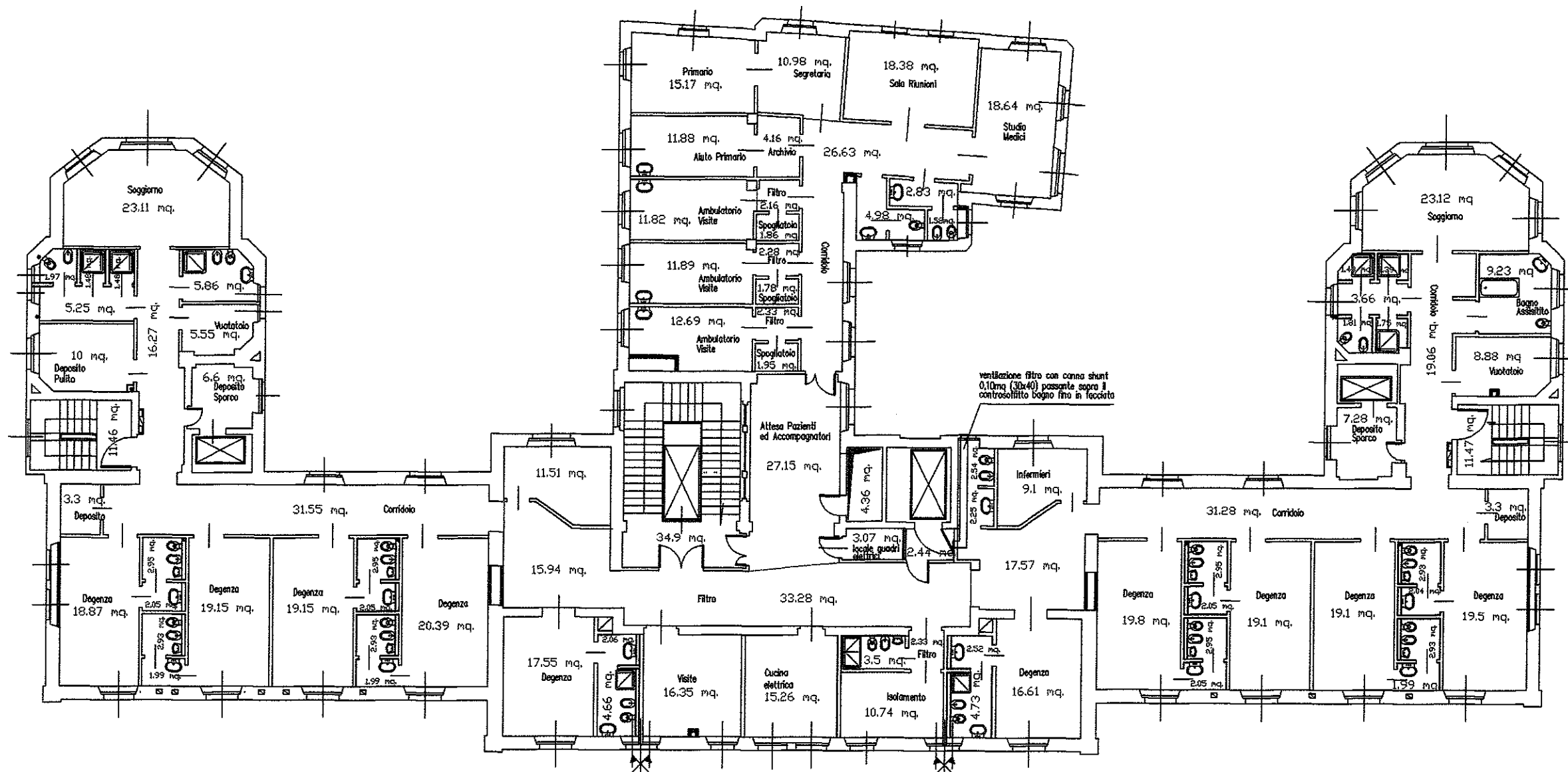


Istituto di Ricovero e Cura  
 a Carattere Scientifico di Natura Pubblica  
 Fondazione  
 Ospedale Maggiore Policlinico  
 PIAZZA MAGGIALI  
 20122 MILANO  
 REGINA ELENA

Padiglione: ZONDA  
 PIANO PRIMO

NOTE:

Scala	1:200
Data	10/2006
RIFER.	18/3



Istituto di Ricovero e Cura  
a Carattere Scientifico di Natura Pubblica

Unità Operativa Funzioni Tecniche  
Tel.: 02 5503 5902 - Fax 02 5503 5900  
e-mail: ufftecon@policlinico.mi.it  
Via Francesco Sforza n. 35 - 20122 MILANO  
Cod. Fisc. / Partita IVA: 04724150968

Padiglione: ZONDA  
PIANO SECONDO

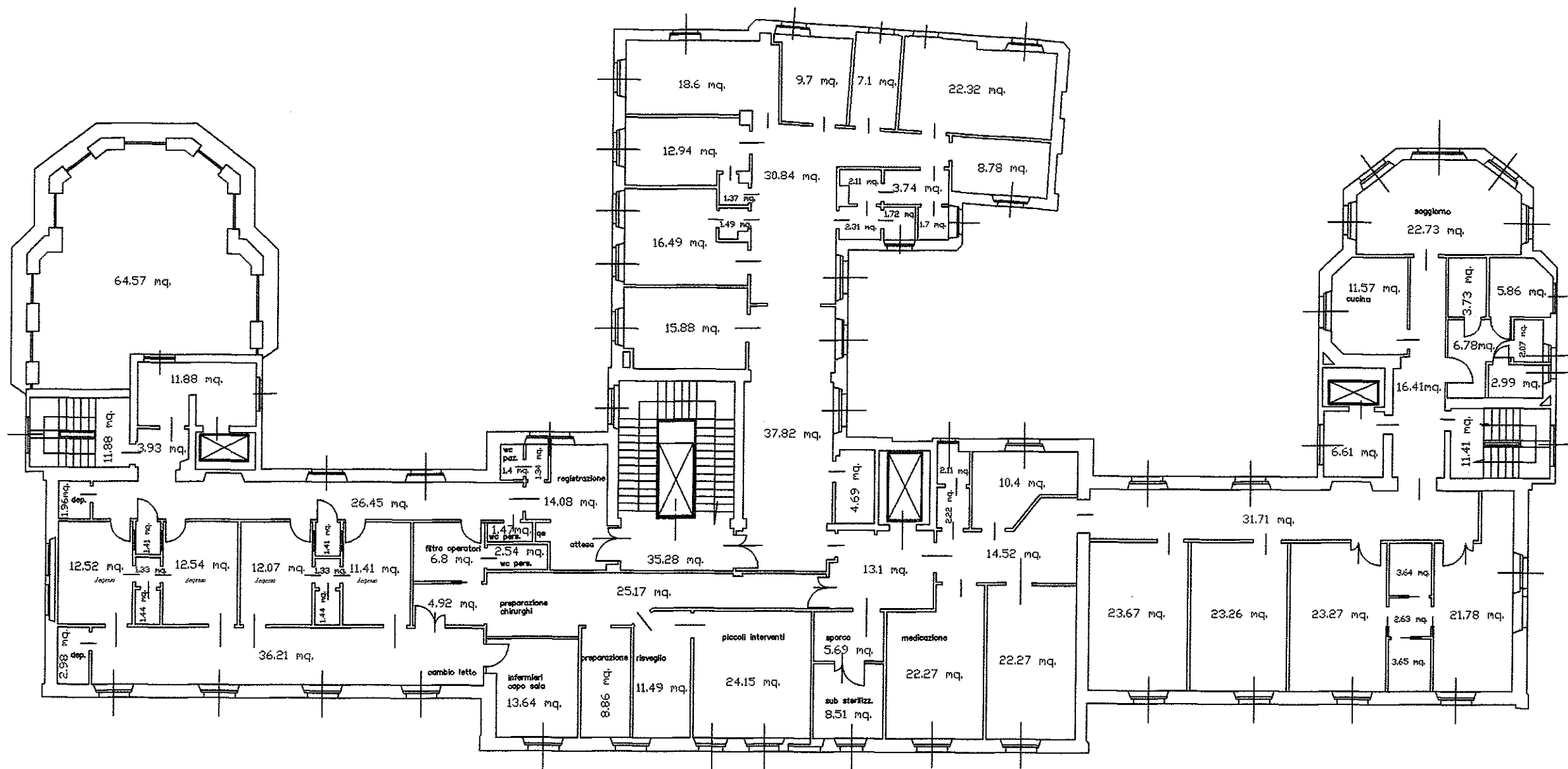
NOTE:

Scala 1:200

Data 10/2006

RIFER.

18/4



Istituto di Ricovero e Cura  
a Carattere Scientifico di Natura Pubblica  
Unità Operativa Funzioni Tecniche  
Tel.: 02 5503 5902 - Fax: 02 5503 5900  
e-mail: ufftecon@polclinico.mi.it  
Via Francesco Sforza n. 35 - 20122 MILANO  
Cod. Fisc. / Partita IVA: 04724150968

Padiglione: ZONDA  
PIANO TERZO

NOTE:

Scala	1:200
Data	10/2006
RIFER.	18/5