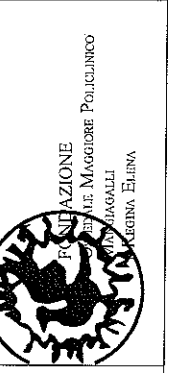


Scala	1:200
Data	10/2008
RIFER.	10/1

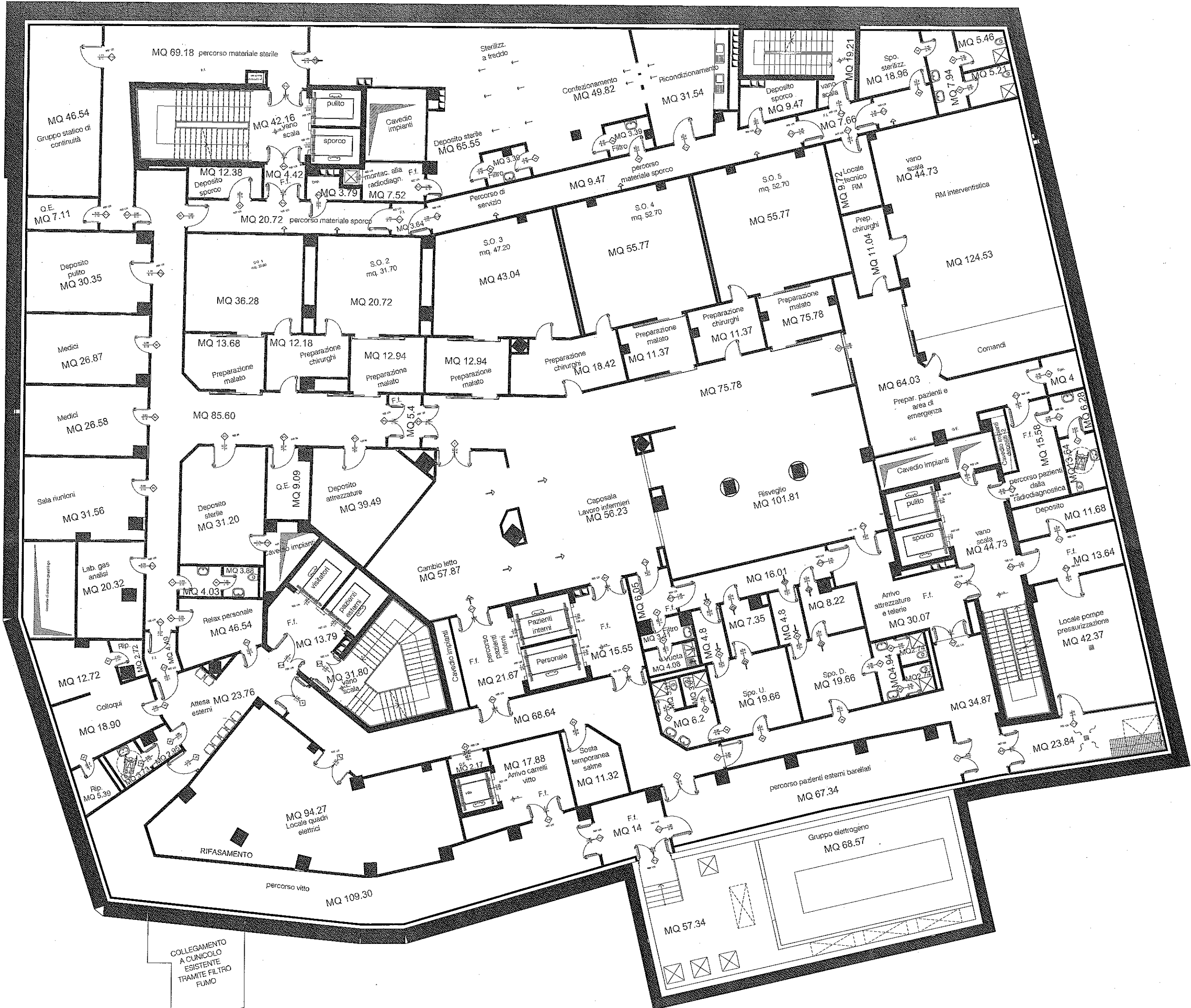
Padiglione: MONTEGGIA
 PIANO - 2 INTERRATO

Istituto di Ricovero e Cura
 a Carattere Scientifico di Natura Pubblica
 Unità Operativa Funzioni Tecniche
 Tel.: 02 5503 5902 - Fax: 02 5503 5900
 e-mail: ufftecn@ipsc Policlinico.mi.it
 Via Francesco Sforza n. 35 - 20122 MILANO
 Cod. Fisc. / Partita IVA: 04724150968



FONDAZIONE
 POLICLINICO
 CARLO POMA
 Via Maggiore Polclinico
 40138 BOLOGNA, ITALIA
 REGINA ELIANA

NOTE:

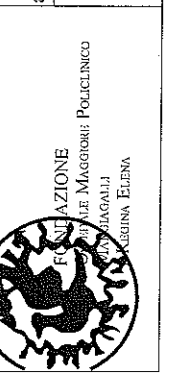


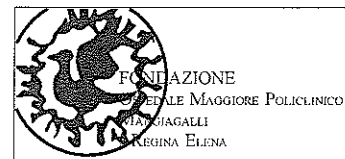
COLLEGAMENTO
A CUNICOLO
ESISTENTE
TRAMITE FILTRO
FUMO

Scala	1:200
Data	10/2008
RIFER.	10/2

Padiglione: MONTEGGIA
PIANO - 1 INTERRATO
NOTE:

Istituto di Ricovero e Cura
a Carattere Scientifico di Natura Pubblica
Unità Operativa Funzioni Tecniche
Tel.: 02 5503 5902 - Fax: 02 5503 5900
e-mail: ufficietec@policlinico.mi.it
Via Francesco Sforza n. 35 - 20122 MILANO
Cod. Fisc. / Partita IVA: 04724150968





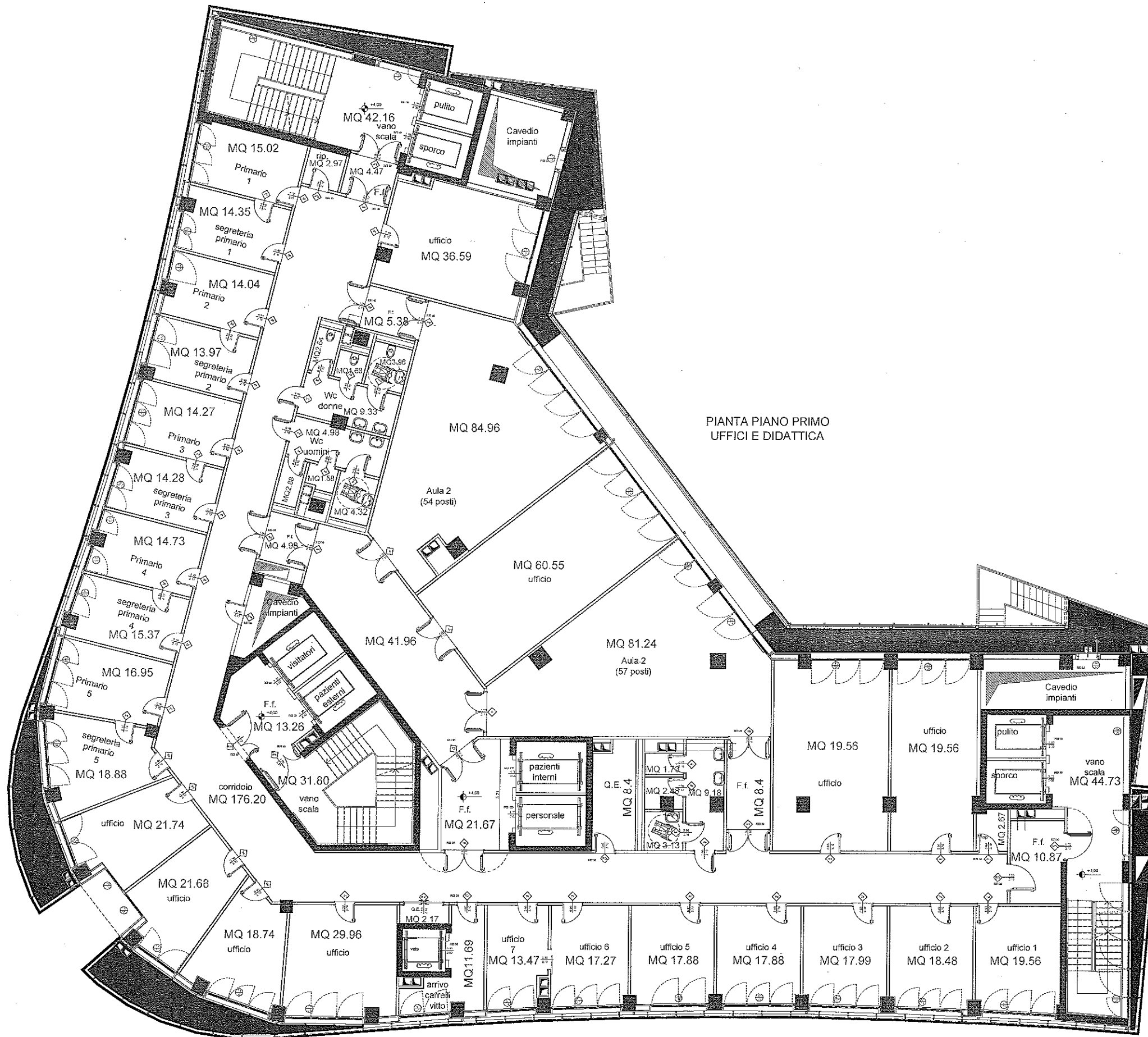
Istituto di Ricovero e Cura
a Carattere Scientifico di Natura Pubblica

Unità Operativa Funzioni Tecniche
Tel.: 02 5503 5902 - Fax: 02 5503 5900
e-mail: ufftecn@polclinico.mi.it
Via Francesco Sforza n. 35 - 20122 MILANO
Cod. Fisc. / Partita IVA: 04724150968

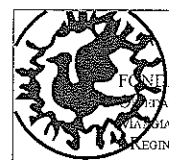
Padiglione: MONTEGGIA
PIANO TERRA

NOTE:

Scala	1:200
Data	10/2008
RIFER.	10/3



PIANTA PIANO PRIMO
UFFICI E DIDATTICA



FONDAZIONE
OSPEDALE MAGGIORE POLICLINICO
S. PIETRO
S. ANTONIO
S. MARIA DELLA GROTTA
S. REGINA ELENA

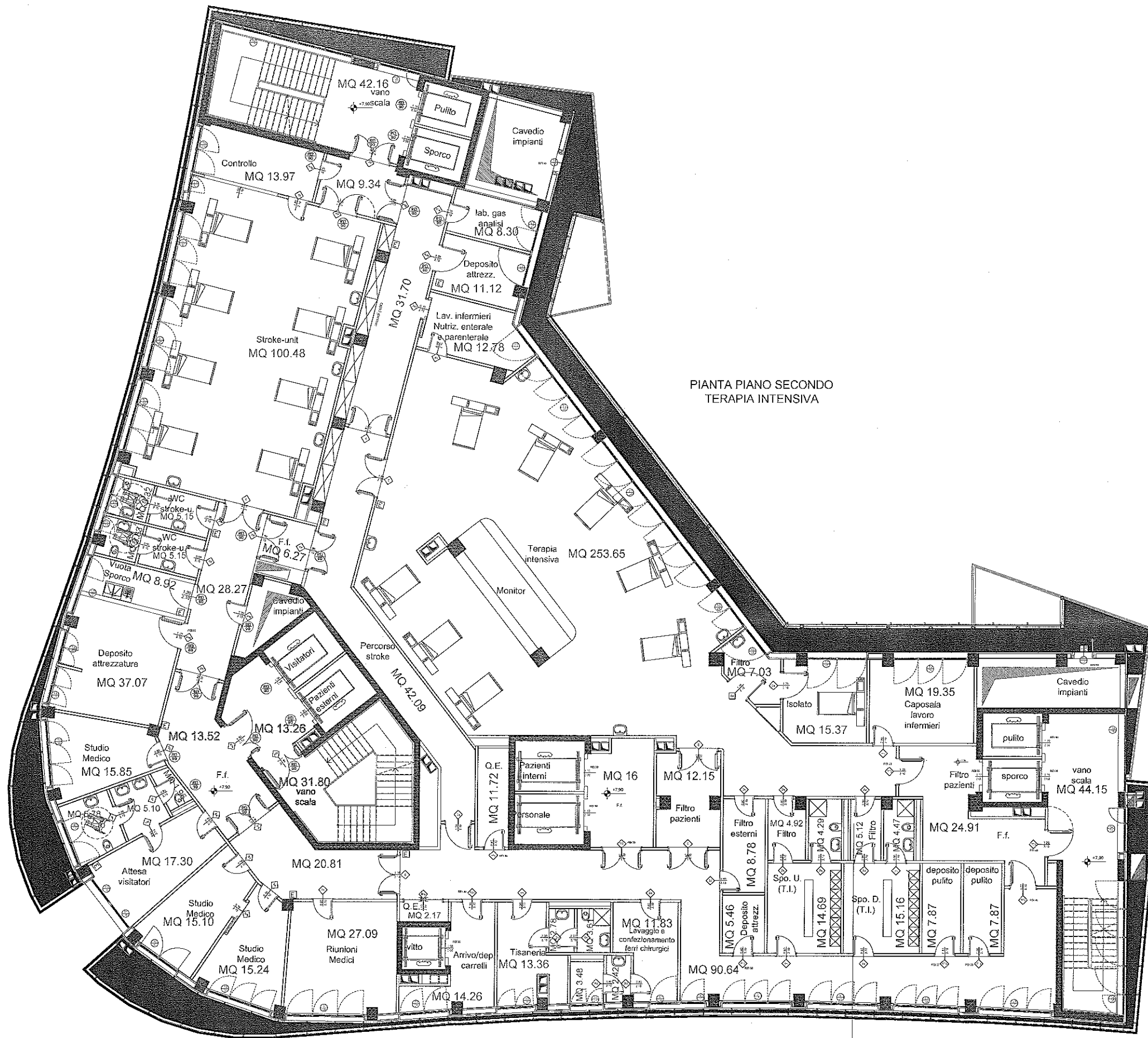
Istituto di Ricovero e Cura
a Carattere Scientifico di Natura Pubblica
Unità Operativa Funzioni Tecniche
Tel.: 02 5503 5902 - Fax: 02 5503 5900
e-mail: uffitecn@policlinico.mi.it
Via Francesco Sforza n. 35 - 20122 MILANO
Cod. Fisc. / Partita IVA: 04724150968

Padiglione: MONTEGGIA
PIANO PRIMO

NOTE:

Scala 1:200
Data 10/2008

RIFER.
10/4



PIANTA PIANO SECONDO
TERAPIA INTENSIVA



Istituto di Ricovero e Cura
a Carattere Scientifico di Natura Pubblica
Unità Operativa Funzioni Tecniche
Tel.: 02 5503 5902 - Fax: 02 5503 5900
e-mail: ufftecn@policlinico.mi.it
Via Francesco Sforza n. 35 - 20122 MILANO
Cod. Fisc. / Partita IVA: 04724150968

Padiglione: MONTEGGIA
PIANO SECONDO

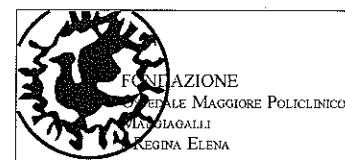
Scala: 1:200
Data: 10/2008

RIFER.
10/5

NOTE:



PIANTA PIANO TERZO
DEGENZE NEUROLOGIA

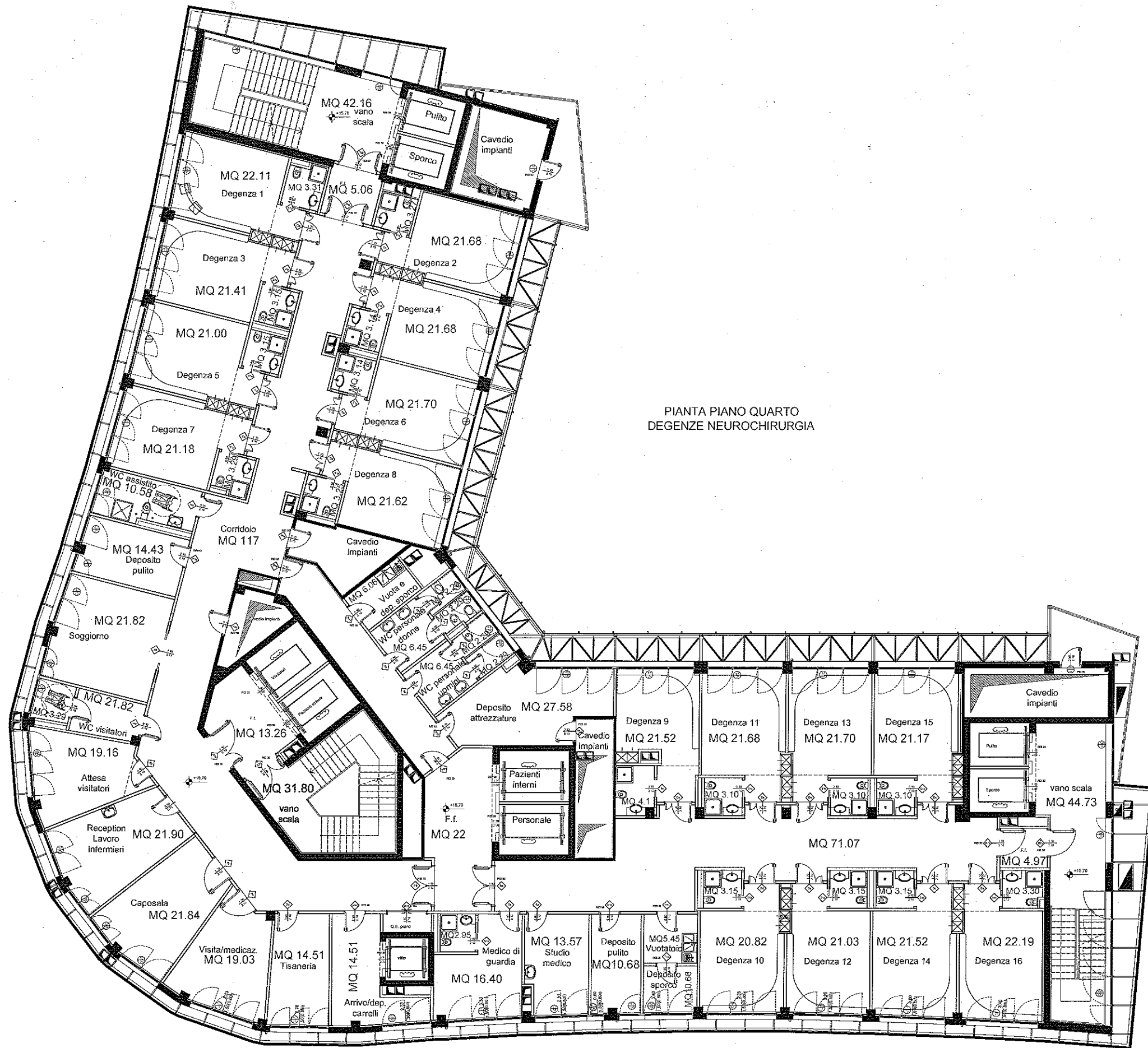


Istituto di Ricovero e Cura
a Carattere Scientifico di Natura Pubblica
FONDAZIONE
MAGGIORILE MAGGIORE POLICLINICO
MILANO
REGINA ELENA

Padiglione: MONTEGGIA
PIANO TERZO

NOTE:

Scala	1:200
Data	10/2008
RIFER.	10/6



PIANTA PIANO QUARTO
DEGENZE NEUROCHIRURGIA



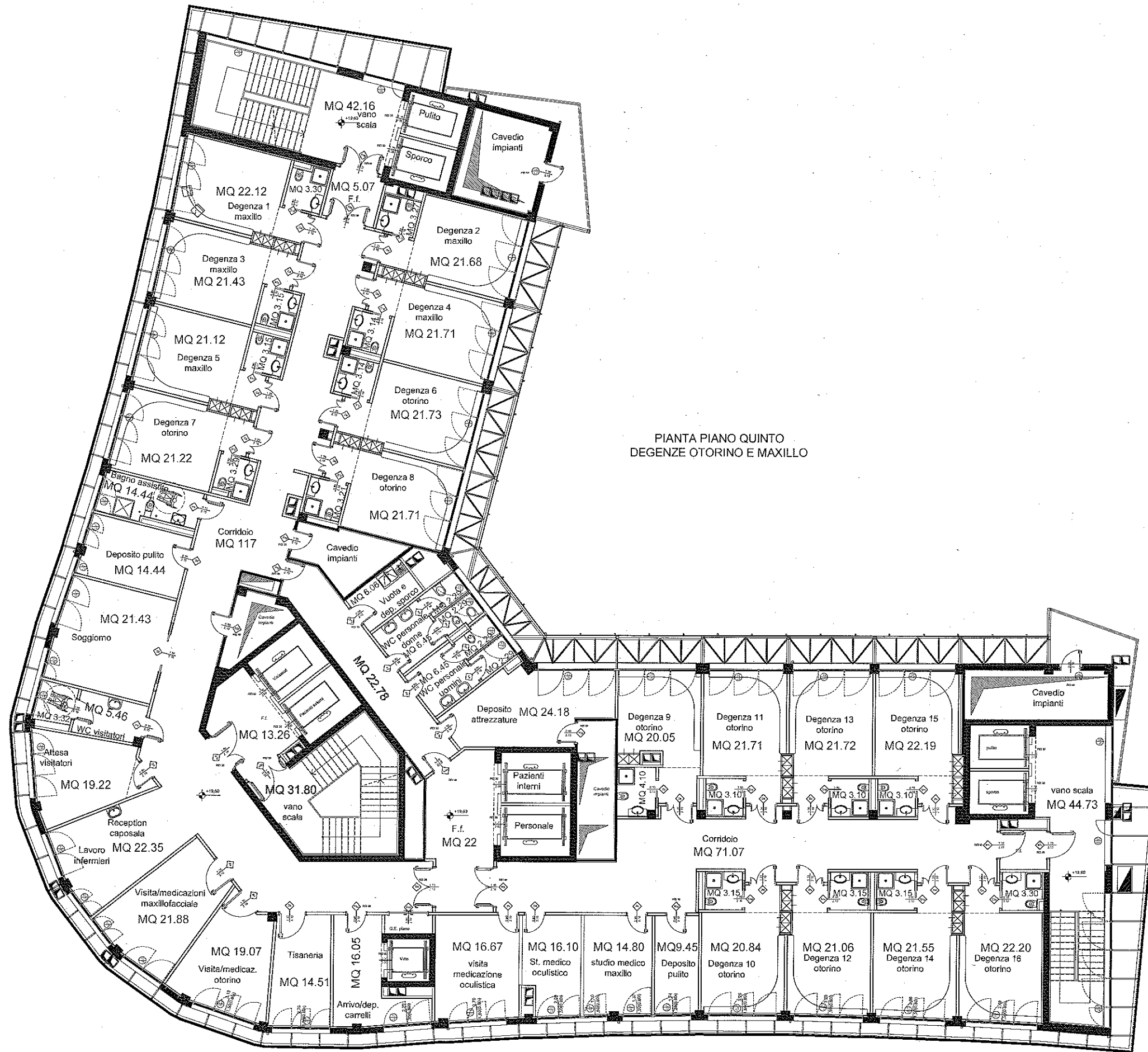
FONDAZIONE
POLICLINICO
MAGGIORE
REGINA ELENA

Istituto di Ricovero e Cura
a Carattere Scientifico di Natura Pubblica
Unità Operativa Funzioni Tecniche
Tel.: 02 5503 5902 - Fax: 02 5503 5900
e-mail: ufftecn@policlinico.mi.it
Via Francesco Sforza n. 35 - 20122 MILANO
Cod. Fisc. / Partita IVA: 04724150968

Padiglione: MONTEGGIA
PIANO QUARTO

NOTE:

Scala	1:200
Data	10/2008
RIFER.	10/7



PIANTA PIANO QUINTO
DEGENZE OTORINO E MAXILLO



FONDAZIONE
Policlinico
REGINA ELENA

Istituto di Ricovero e Cura
a Carattere Scientifico di Natura Pubblica
Unità Operativa Funzioni Tecniche
Tel.: 02 5503 5902 - Fax: 02 5503 5900
e-mail: uffitecn@policlinico.mi.it
Via Francesco Sforza n. 35 - 20122 MILANO
Cod. Fisc. / Partita IVA: 04724150968

Padiglione: MONTEGGIA
PIANO QUINTO

NOTE:

Scala 1:200
Data 10/2008

RIFER.
10/8