

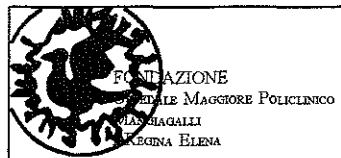
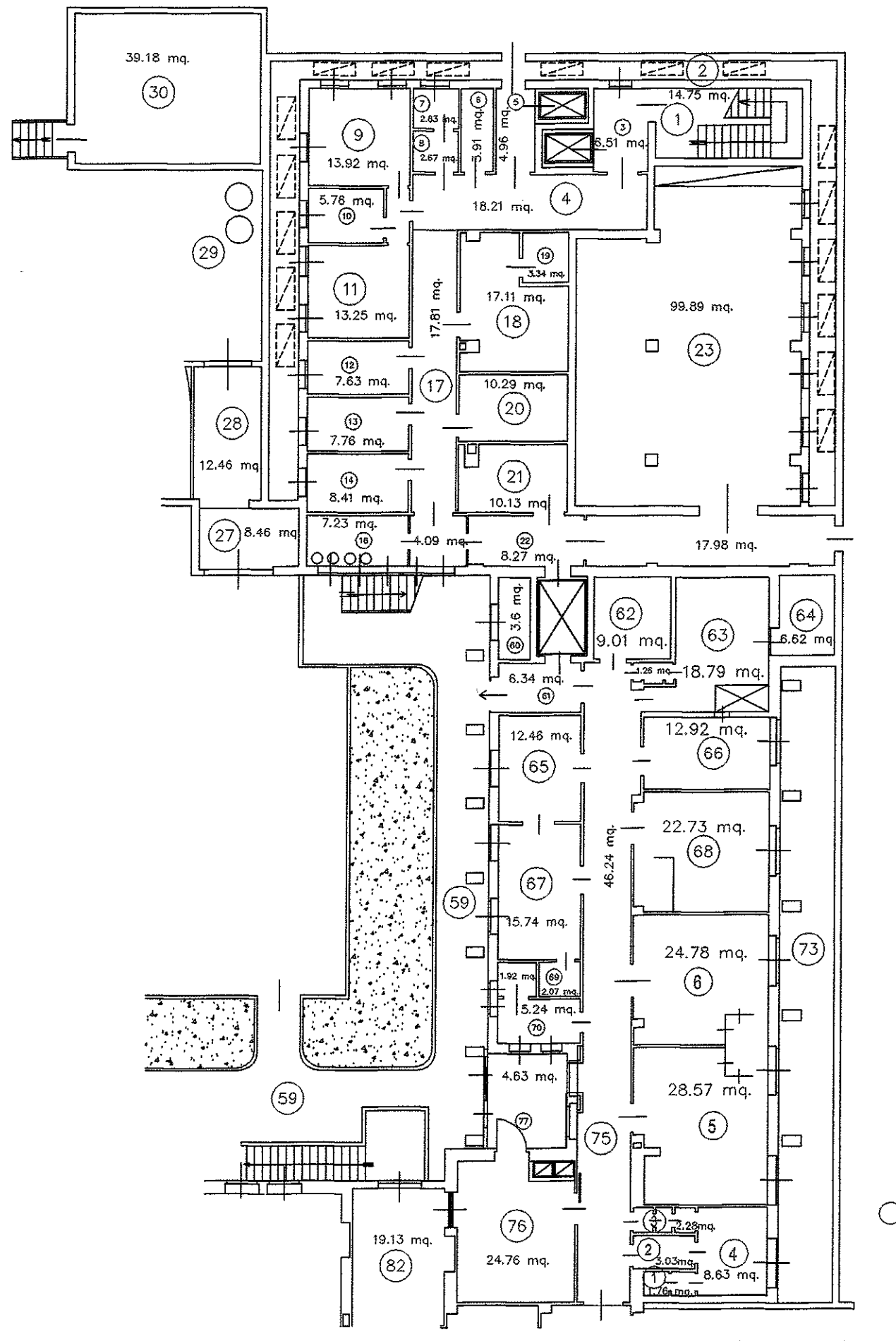
Istituto di Ricovero e Cura  
a Carattere Scientifico di Natura Pubblica  
Unità Operativa Funzioni Tecniche  
Tel.: 02 5503 5902 - Fax: 02 5503 5900  
e-mail: ufftecn@policlinico.mi.it  
Via Francesco Sforza n. 35 - 20122 MILANO  
Cod. Fisc. / Partita IVA: 04724150968

PADIGLIONE GRANELLI  
PIANO INTERRATO  
VIA SFORZA 35

NOTE:

Scala	1:200
Data	11/2006
Riferim.	7/1





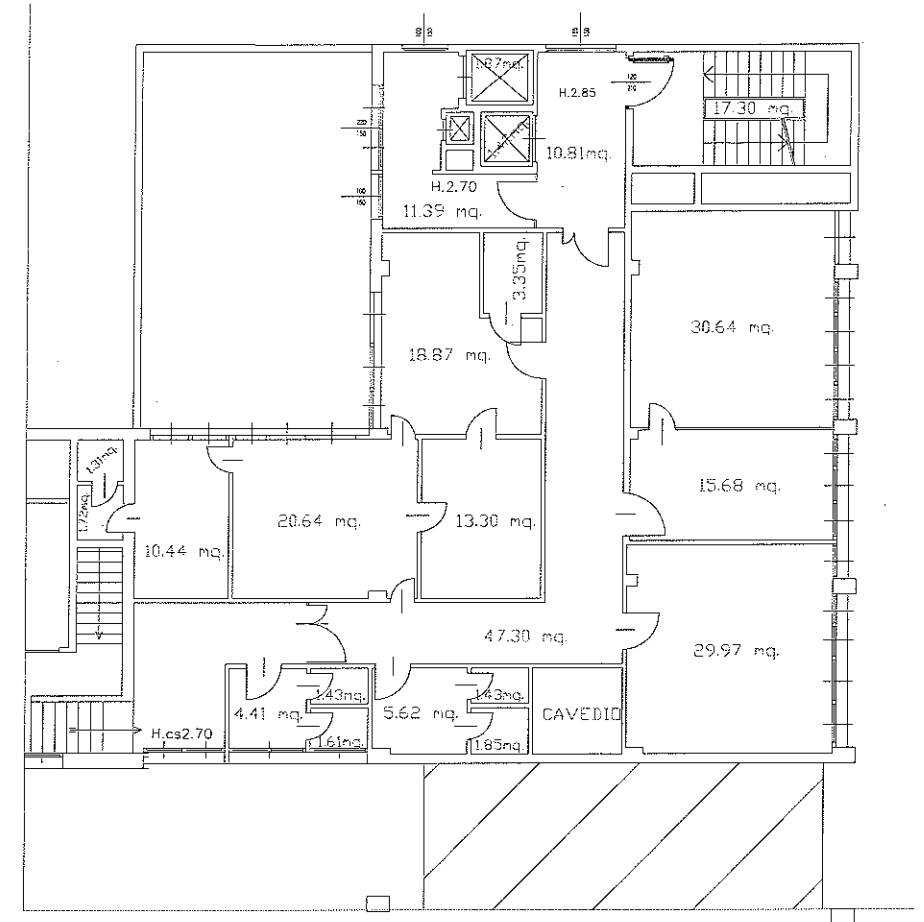
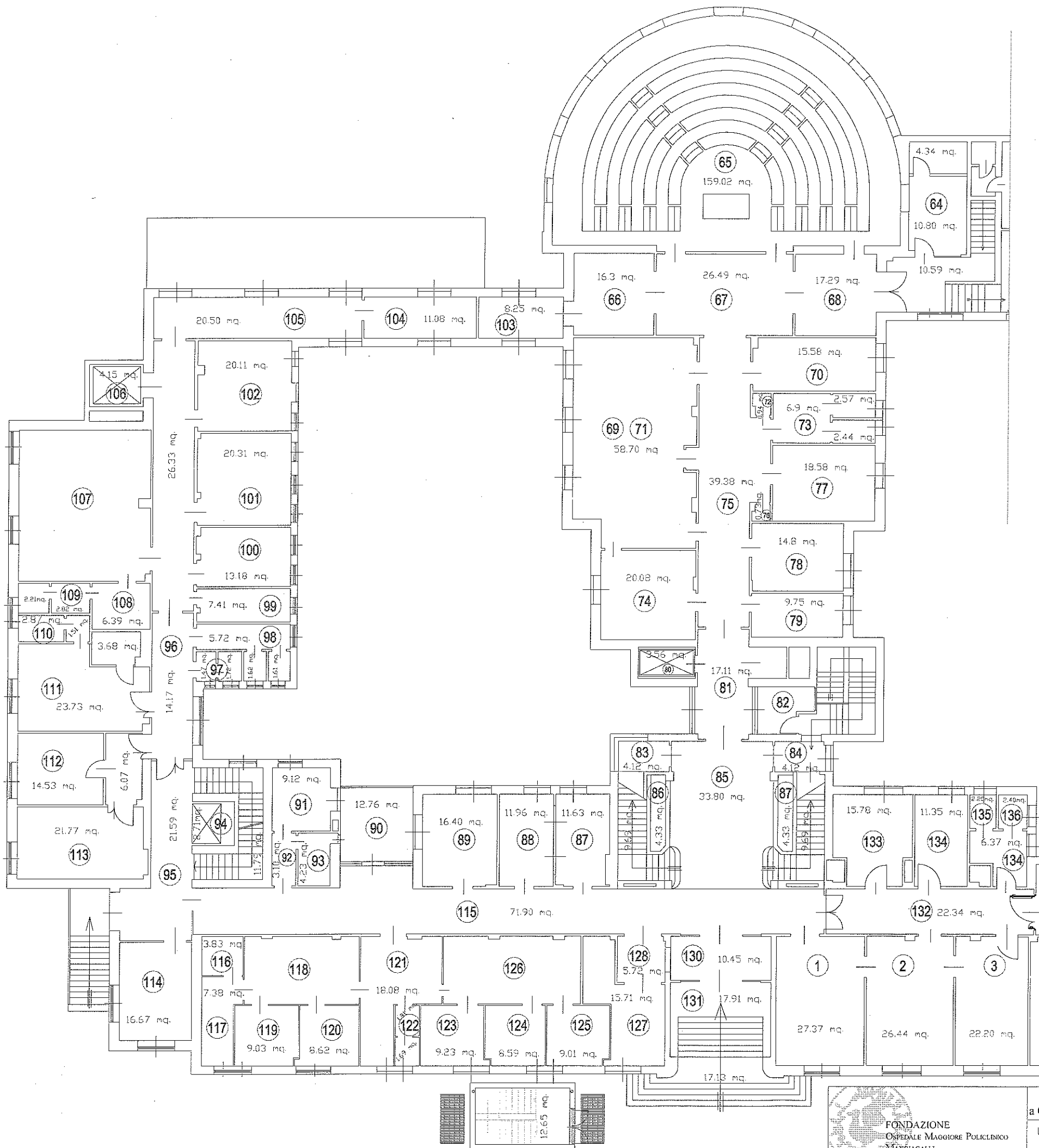
Istituto di Ricovero e Cura  
a Carattere Scientifico di Natura Pubblica

Unità Operativa Funzioni Tecniche  
Tel.: 02 5503 5902 - Fax: 02 5503 5900  
e-mail: ufftecn@policlinico.mi.it  
Via Francesco Sforza n. 35 - 20122 MILANO  
Cod. Fisc. / Partita IVA: 04724150968

PADIGLIONE GRANELLI  
PIANO SEMINTERRATO  
VIA SFORZA 35

NOTE:

Scala	1:200
Data	11/2006
Riferim.	7/2B



PIANO MEZZANINO



FONDAZIONE  
 OSPEDALE MAGGIORE POLICLINICO  
 MANGIAGALLI  
 REGINA ELENA

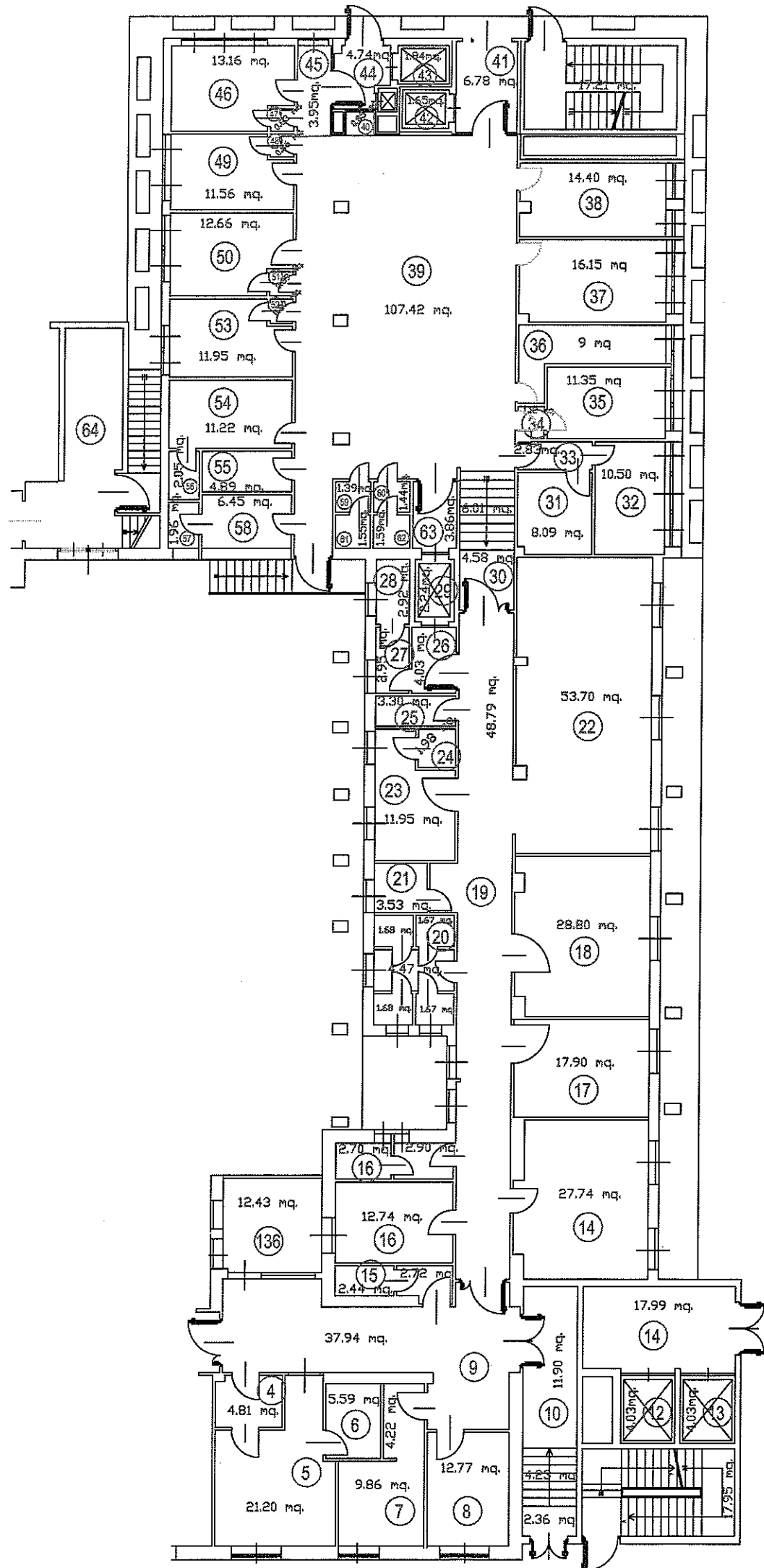
Istituto di Ricovero e Cura  
 a Carattere Scientifico di Natura Pubblica

Unità Operativa Funzioni Tecniche  
 Tel.: 02 5503 5902 - Fax: 02 5503 5900  
 e-mail: ufftecn@policlinico.mi.it  
 Via Francesco Sforza n. 35 - 20122 MILANO  
 Cod. Fisc. / Partita IVA: 04724150968

PADIGLIONE GRANELLI  
 PIANO RIALZATO E MEZZANINO  
 VIA SFORZA 35

NOTE:

Scala	1:200
Data	06/2008
Riferim.	7/3A



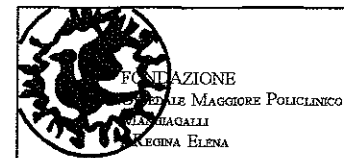
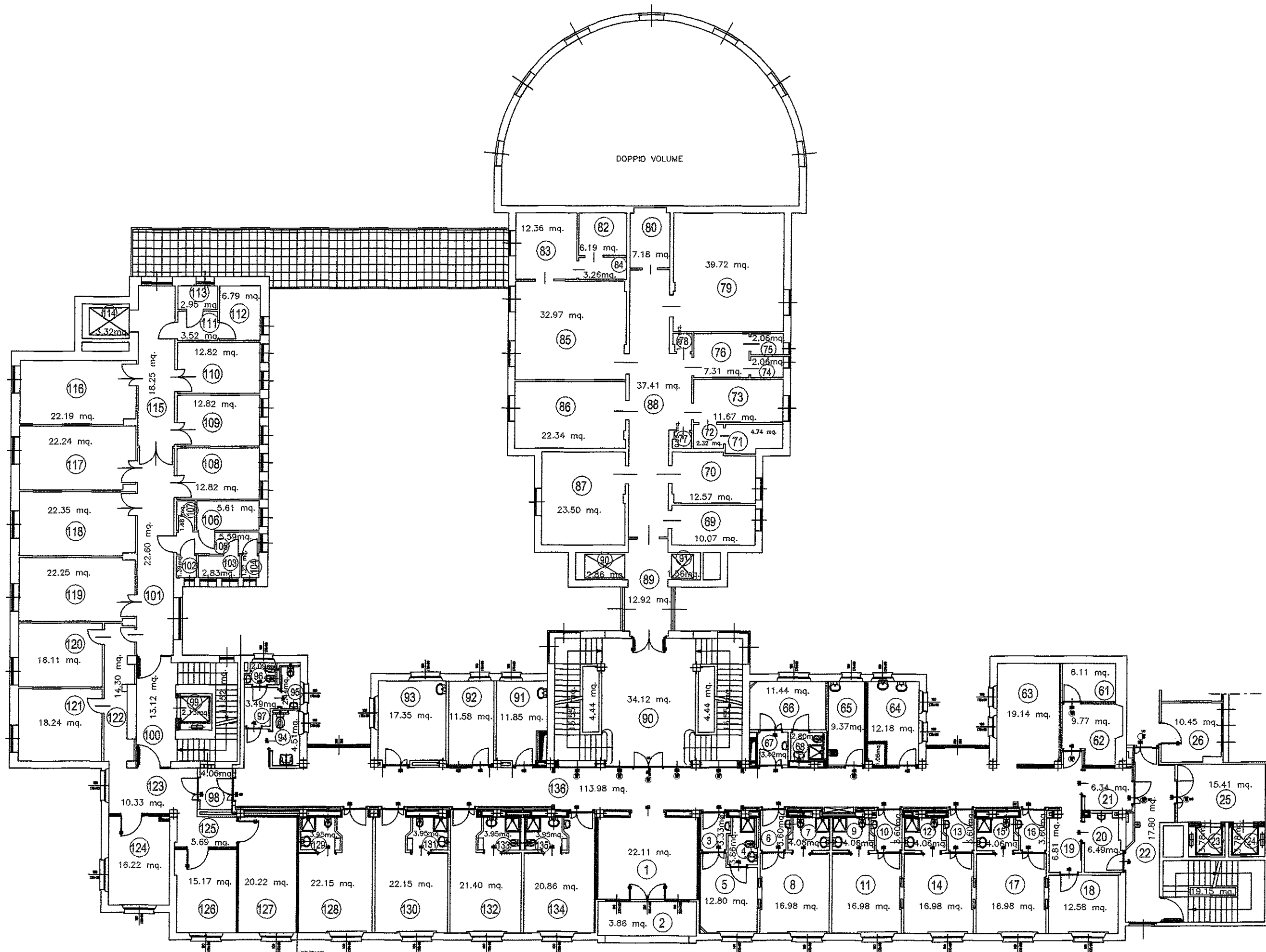
FONDAZIONE  
 OSPEDALE MAGGIORE POLICLINICO  
 MANGIAGALLI  
 E REGINA ELENA

Istituto di Ricovero e Cura  
 a Carattere Scientifico di Natura Pubblica  
 Unità Operativa Funzioni Tecniche  
 Tel.: 02 5503 5902 - Fax: 02 5503 5900  
 e-mail: ufftecn@polclinico.mi.it  
 Via Francesco Sforza n. 35 - 20122 MILANO  
 Cod. Fisc. / Partita IVA: 04724150968

**PADIGLIONE GRANELLI  
 PIANO RIALZATO  
 VIA SFORZA 35**

NOTE:

Scala	1:200
Data	06/2008
Riferim.	7/3B



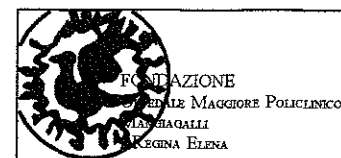
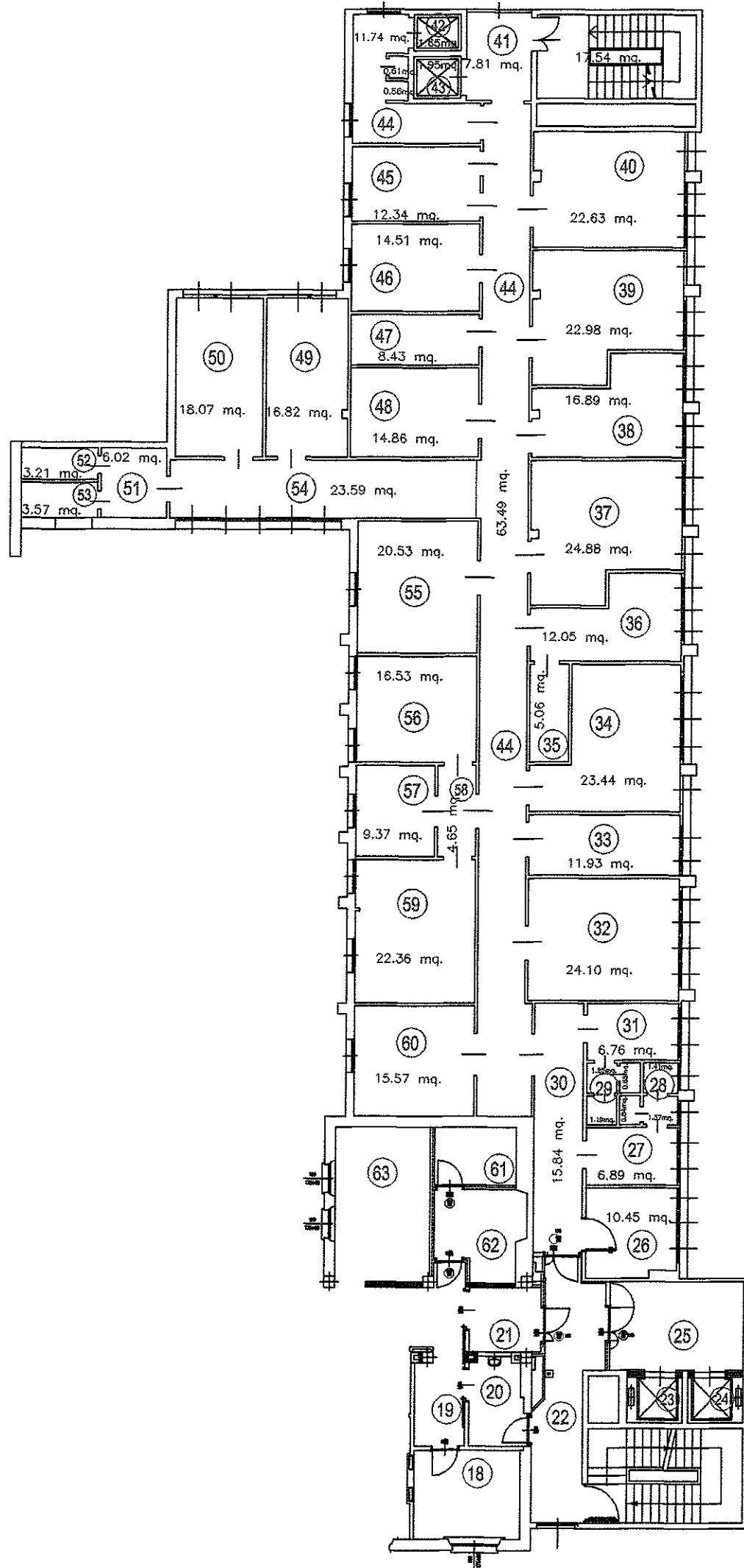
Istituto di Ricovero e Cura  
a Carattere Scientifico di Natura Pubblica

Unità Operativa Funzioni Tecniche  
Tel.: 02 5503 5902 - Fax: 02 5503 5900  
e-mail: ufftecn@policlinico.mi.it  
Via Francesco Sforza n. 35 - 20122 MILANO  
Cod. Fisc. / Partita IVA: 04724150968

PADIGLIONE GRANELLI  
PIANO PRIMO  
VIA SFORZA 35

NOTE:

Scala	1:200
Data	11/2006
Riferim.	7/4A



Istituto di Ricovero e Cura  
a Carattere Scientifico di Natura Pubblica  
Unità Operativa Funzioni Tecniche  
Tel.: 02 5503 5902 - Fax: 02 5503 5900  
e-mail: ufftecn@policlinico.mi.it  
Via Francesco Sforza n. 35 - 20122 MILANO  
Cod. Fisc. / Partita IVA: 04724150968

PADIGLIONE GRANELLI  
PIANO PRIMO  
VIA SFORZA 35

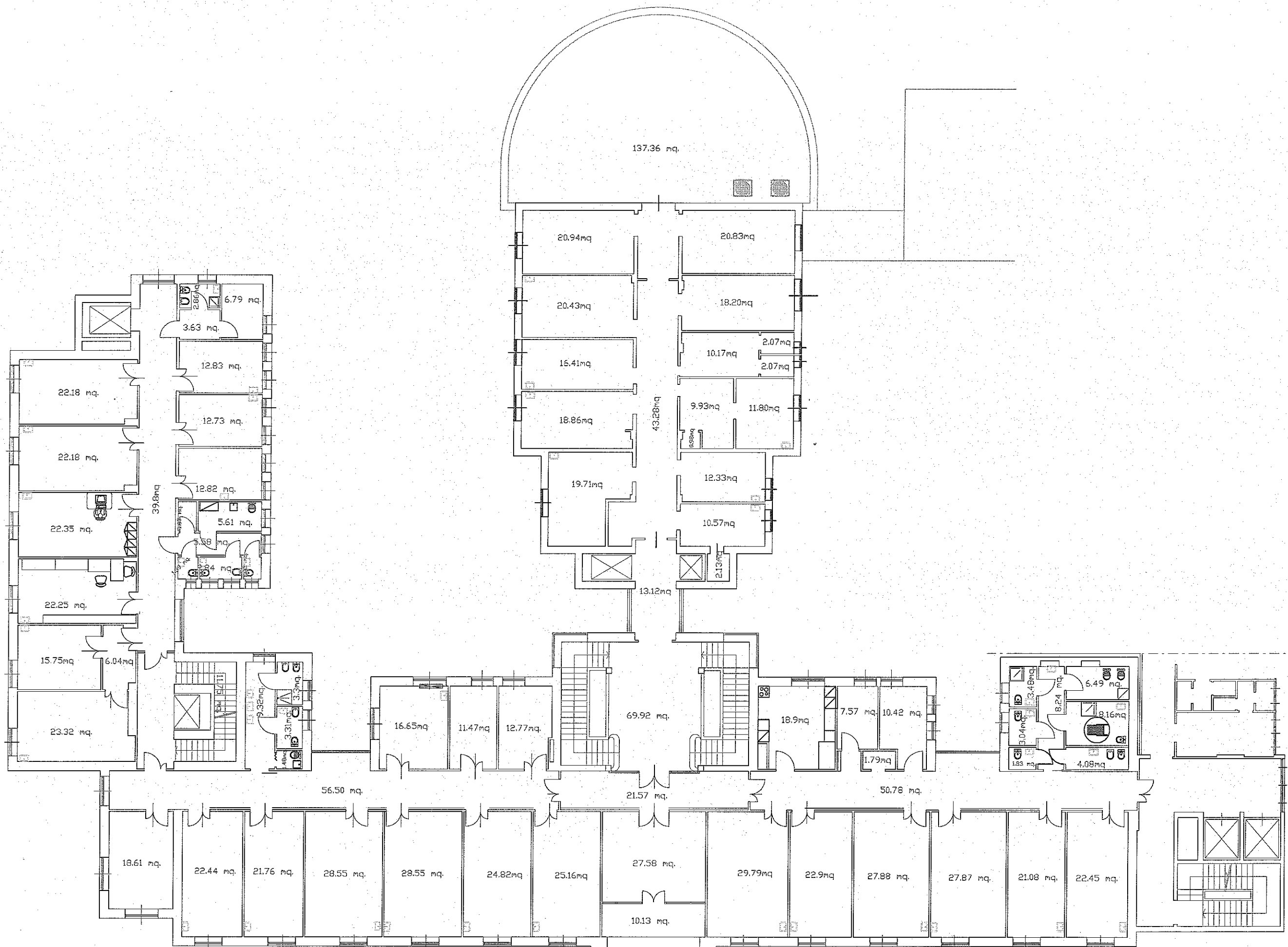
Scala 1:200

Data 11/2006

Riferim.

7/4B

NOTE:



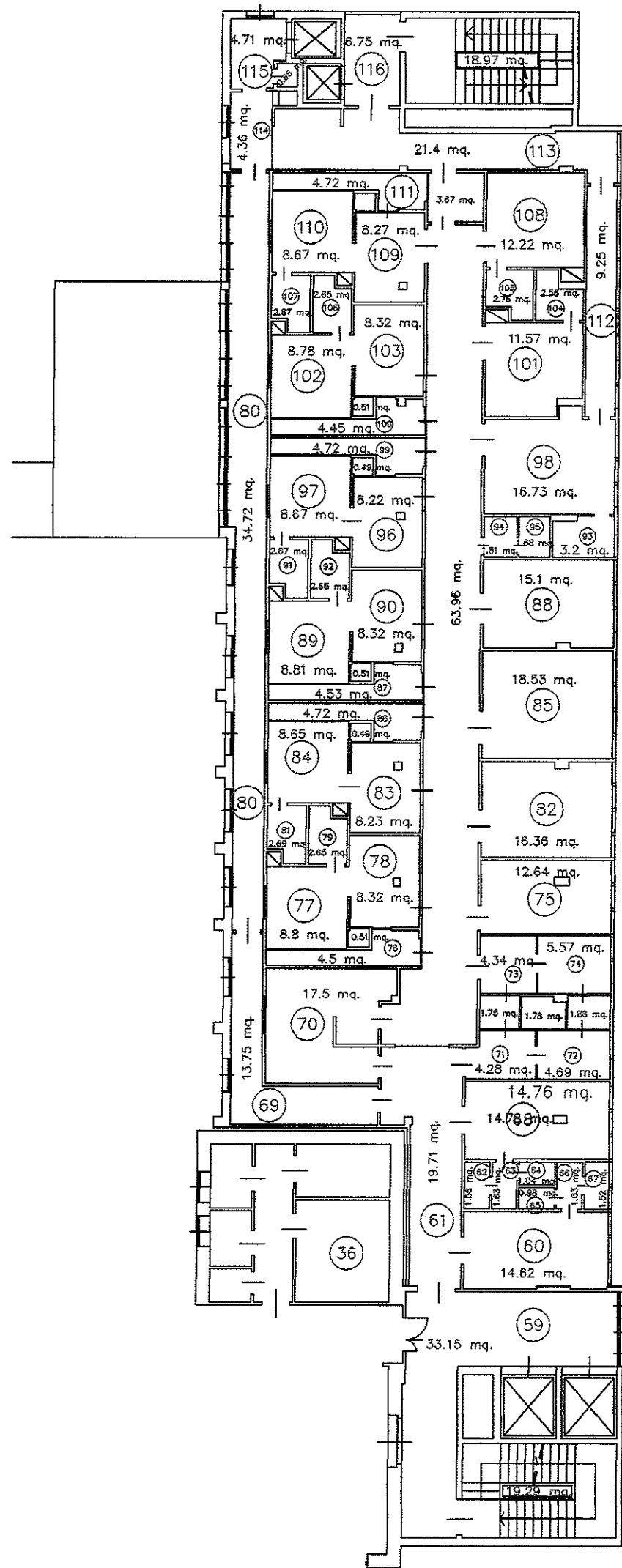
Istituzione di Ricovero e Cura  
 a Carattere Scientifico di Natura Pubblica  
 Unità Operativa Funzioni Tecniche  
 Tel.: 02 5503 5902 - Fax: 02 5503 5900  
 e-mail: uffitecn@polclinico.mi.it  
 Via Francesco Sforza n. 35 - 20122 MILANO  
 Cod. Fisc. / Partita IVA: 04724150968

PADIGLIONE GRANELLI  
 PIANO SECONDO  
 VIA SFORZA 35

NOTE:

Scala	1/200
Data	12/2007
Riferim.	7/5A



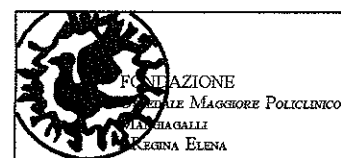
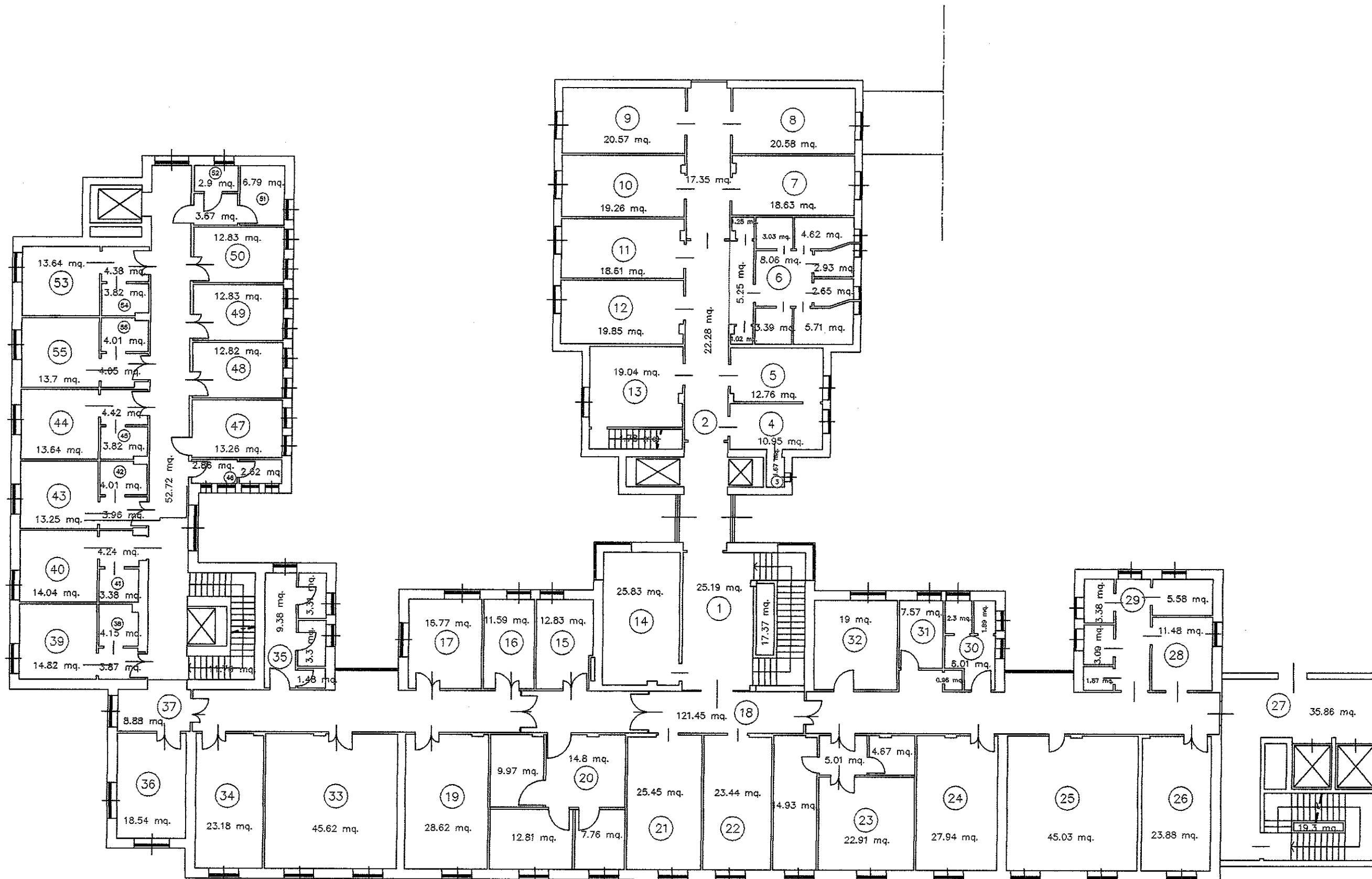


Istituto di Ricovero e Cura  
a Carattere Scientifico di Natura Pubblica  
Unità Operativa Funzioni Tecniche  
Tel.: 02 5503 5902 - Fax: 02 5503 5900  
e-mail: ufftecn@policlinico.mi.it  
Via Francesco Sforza n. 35 - 20122 MILANO  
Cod. Fisc. / Partita IVA: 04724150968

PADIGLIONE GRANELLI  
PIANO SECONDO  
VIA SFORZA 35

NOTE:

Scala	1:200
Data	11/2006
Riferim.	7/5B



Istituto di Ricovero e Cura  
 a Carattere Scientifico di Natura Pubblica  
 Fondazione  
 Policlinico  
 Regina Elena  
 Unità Operativa Funzioni Tecniche  
 Tel.: 02 5503 5902 - Fax: 02 5503 5900  
 e-mail: uffteco@policlinico.mi.it  
 Via Francesco Sforza n. 35 - 20122 MILANO  
 Cod. Fisc. / Partita IVA: 04724150968

PADIGLIONE GRANELLI  
 PIANO TERZO  
 VIA SFORZA 35

NOTE:

Scala	1:200
Data	11/2006
Riferim.	7/6