

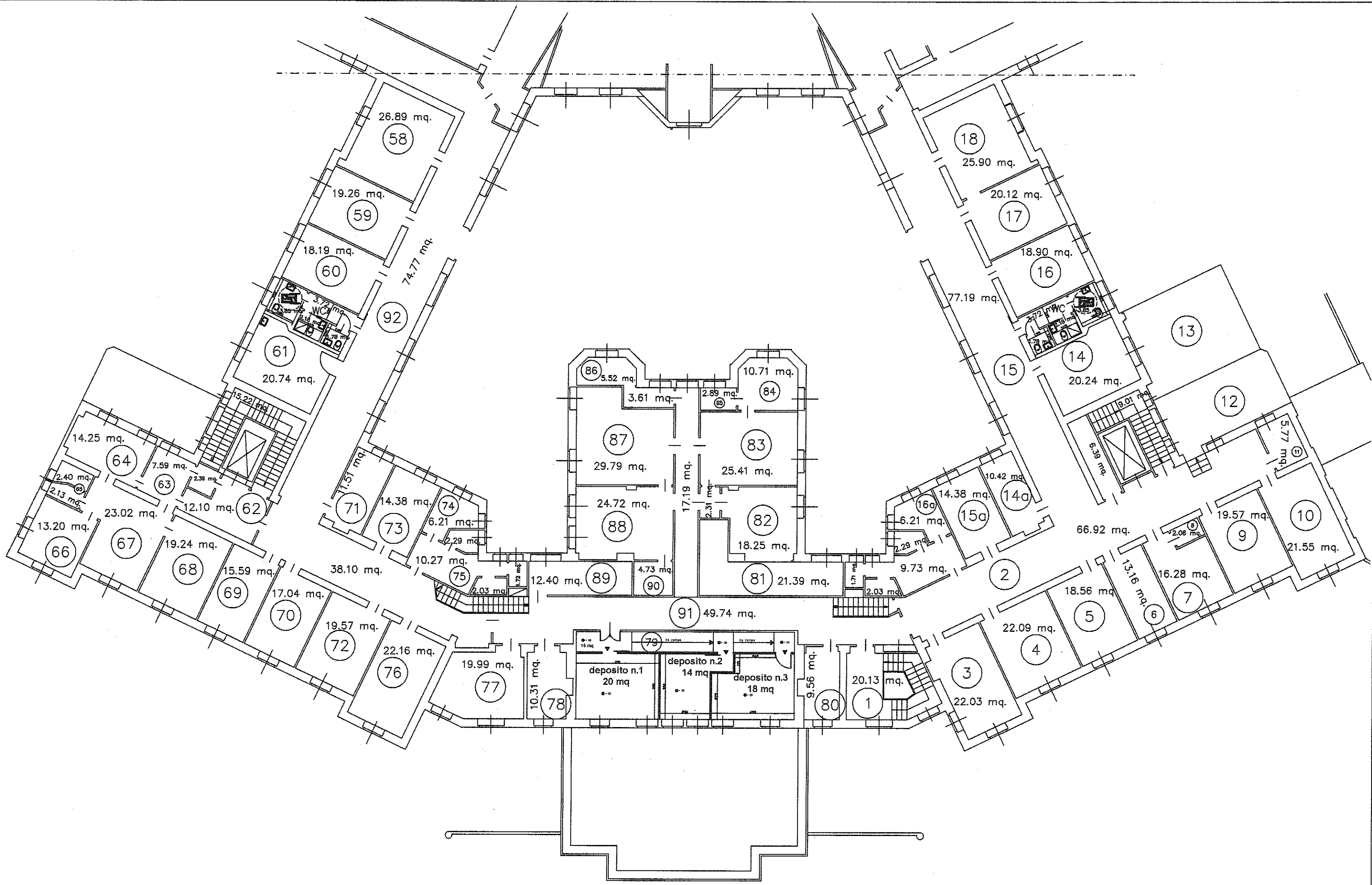
Istituto di Ricovero e Cura  
a Carattere Scientifico di Natura Pubblica

Unità Operativa Funzioni Tecniche  
Tel.: 02 5503 5902 - Fax: 02 5503 5900  
e-mail: ufftecn@policlinico.mi.it  
Via Francesco Sforza n. 35 - 20122 MILANO  
Cod. Fisc. / Partita IVA: 04724150968

Padiglione: GUARDIA ACCETTAZIONE  
PIANO RIALZATO

NOTE:

Scala	1:200
Data	12/06
RIFER.	6/2B

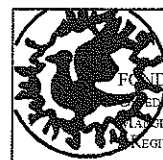
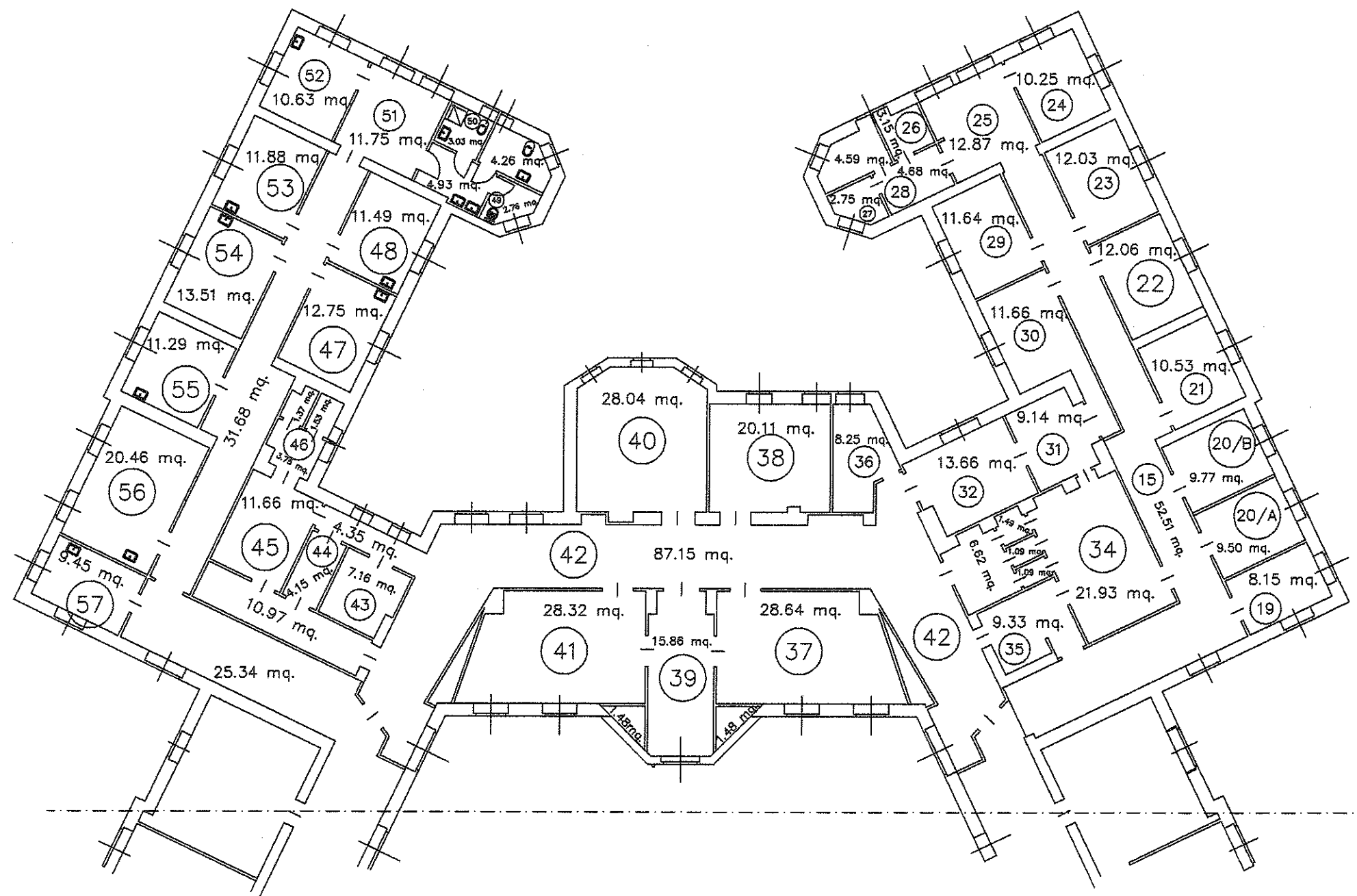


FONDAZIONE  
OSPEDALE MAGGIORE POLICLINICO  
S. PIETRO  
S. AGABELLI  
REGINA ELENA

Istituto di Ricovero e Cura  
a Carattere Scientifico di Natura Pubblica  
Unità Operativa Funzioni Tecniche  
Tel.: 02 5503 5902 - Fax: 02 5503 5900  
e-mail: ufftecnica@polclinico.mi.it  
Via Francesco Sforza n. 35 - 20122 MILANO  
Cod. Fisc. / Partita IVA: 04724150968

Padiglione: GUARDIA ACCETTAZIONE  
PIANO PRIMO  
NOTE:

Scala	1:200
Data	12/06
RIFER.	6/3A



FONDAZIONE  
OSPEDALE MAGGIORE POLICLINICO  
CUNEO MAGGIOLI  
REGINA ELENA

Istituto di Ricovero e Cura  
a Carattere Scientifico di Natura Pubblica

Unità Operativa Funzioni Tecniche  
Tel.: 02 5503 5902 - Fax: 02 5503 5900  
e-mail: ufftecn@policlinico.mi.it  
Via Francesco Sforza n. 35 - 20122 MILANO  
Cod. Fisc. / Partita IVA: 04724150968

Padiglione: GUARDIA ACCETTAZIONE  
PIANO PRIMO

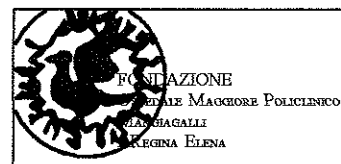
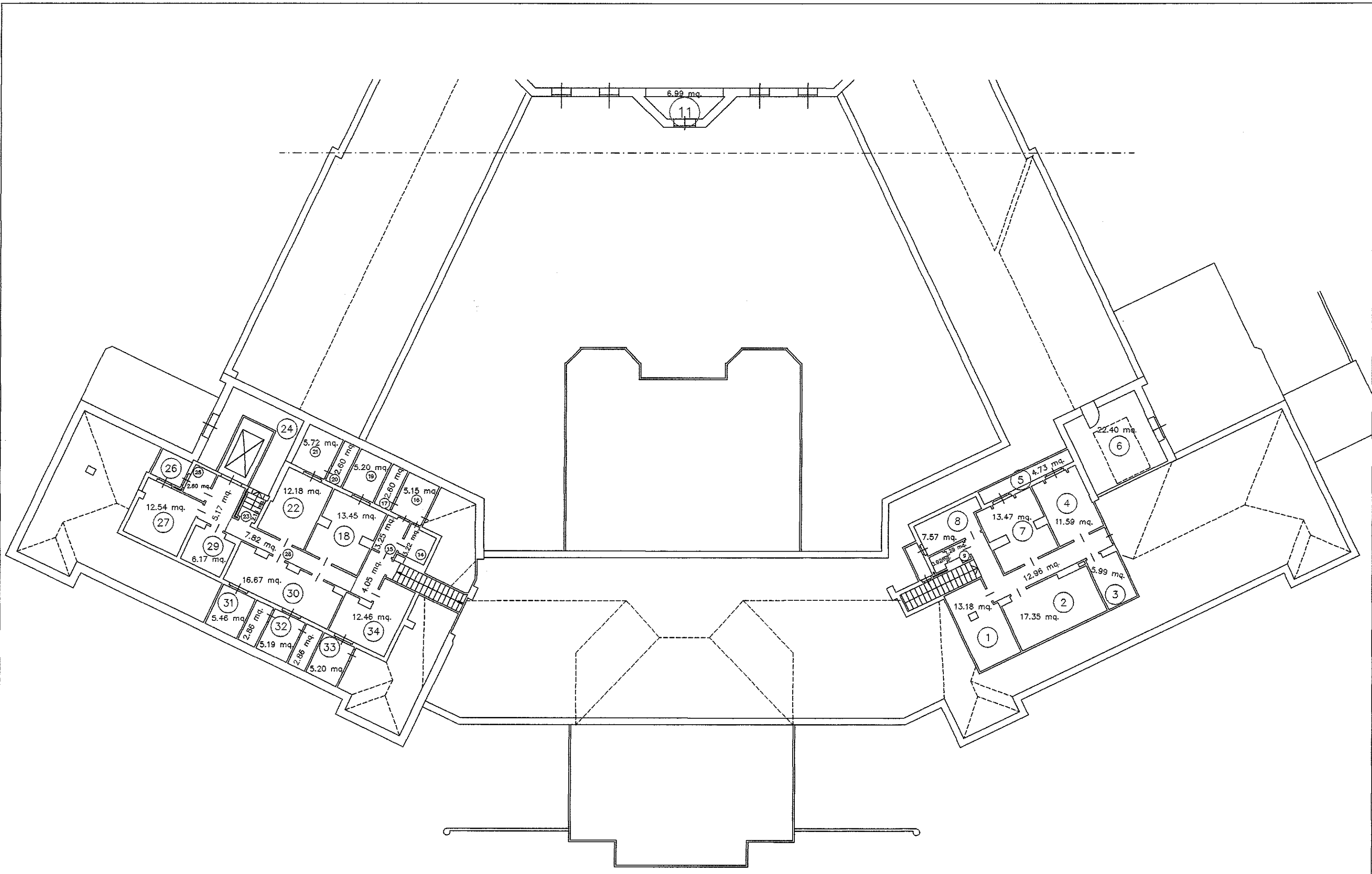
NOTE:

Scala 1:200

Data 12/06

RIFER.

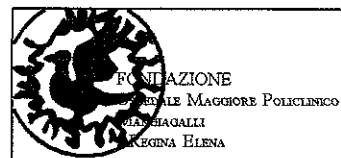
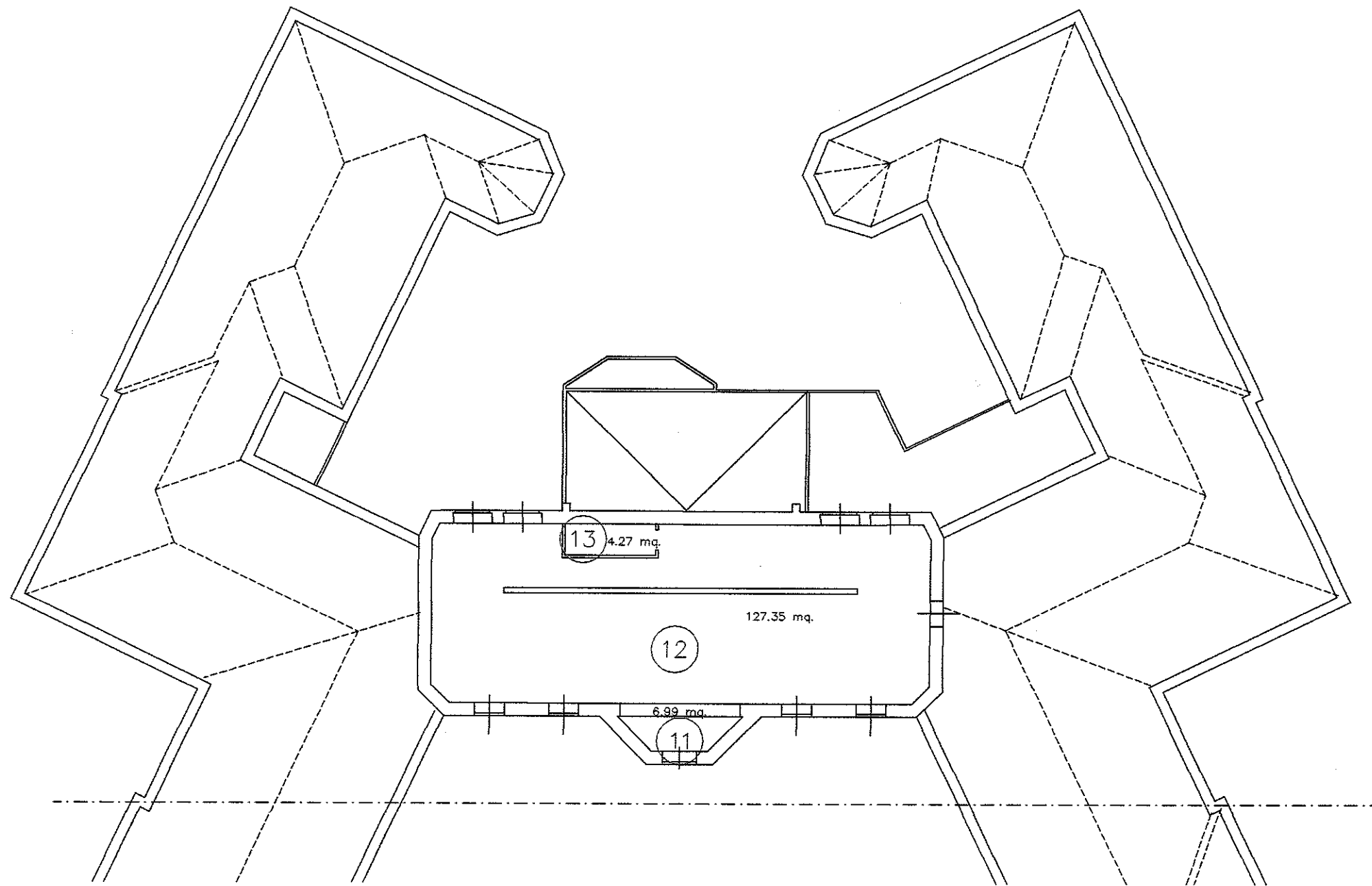
6/3B



Istituto di Ricovero e Cura  
 a Carattere Scientifico di Natura Pubblica  
 Unità Operativa Funzioni Tecniche  
 Tel.: 02 5503 5902 - Fax: 02 5503 5900  
 e-mail: uffteco@policlinico.mi.it  
 Via Francesco Sforza n. 35 - 20122 MILANO  
 Cod. Fisc. / Partita IVA: 04724150968

Padiglione: GUARDIA ACCETTAZIONE  
 PIANO SECONDO  
 NOTE:

Scala	1:200
Data	12/06
RIFER.	6/4A



Istituto di Ricovero e Cura  
 a Carattere Scientifico di Natura Pubblica  
 Unità Operativa Funzioni Tecniche  
 Tel.: 02 5503 5902 - Fax: 02 5503 5900  
 e-mail: ufftecn@policlinico.mi.it  
 Via Francesco Sforza n. 35 - 20122 MILANO  
 Cod. Fisc. / Partita IVA: 04724150968

Padiglione: GUARDIA ACCETTAZIONE  
 PIANO SECONDO

NOTE:

Scala	1:200
Data	12/06
RIFER.	6/4B