

FONDAZIONE  
 OSPEDALE MAGGIORE POLICLINICO  
 MANFREDI  
 REGINA ELENA

Istituto di Ricovero e Cura  
 a Carattere Scientifico di Natura Pubblica

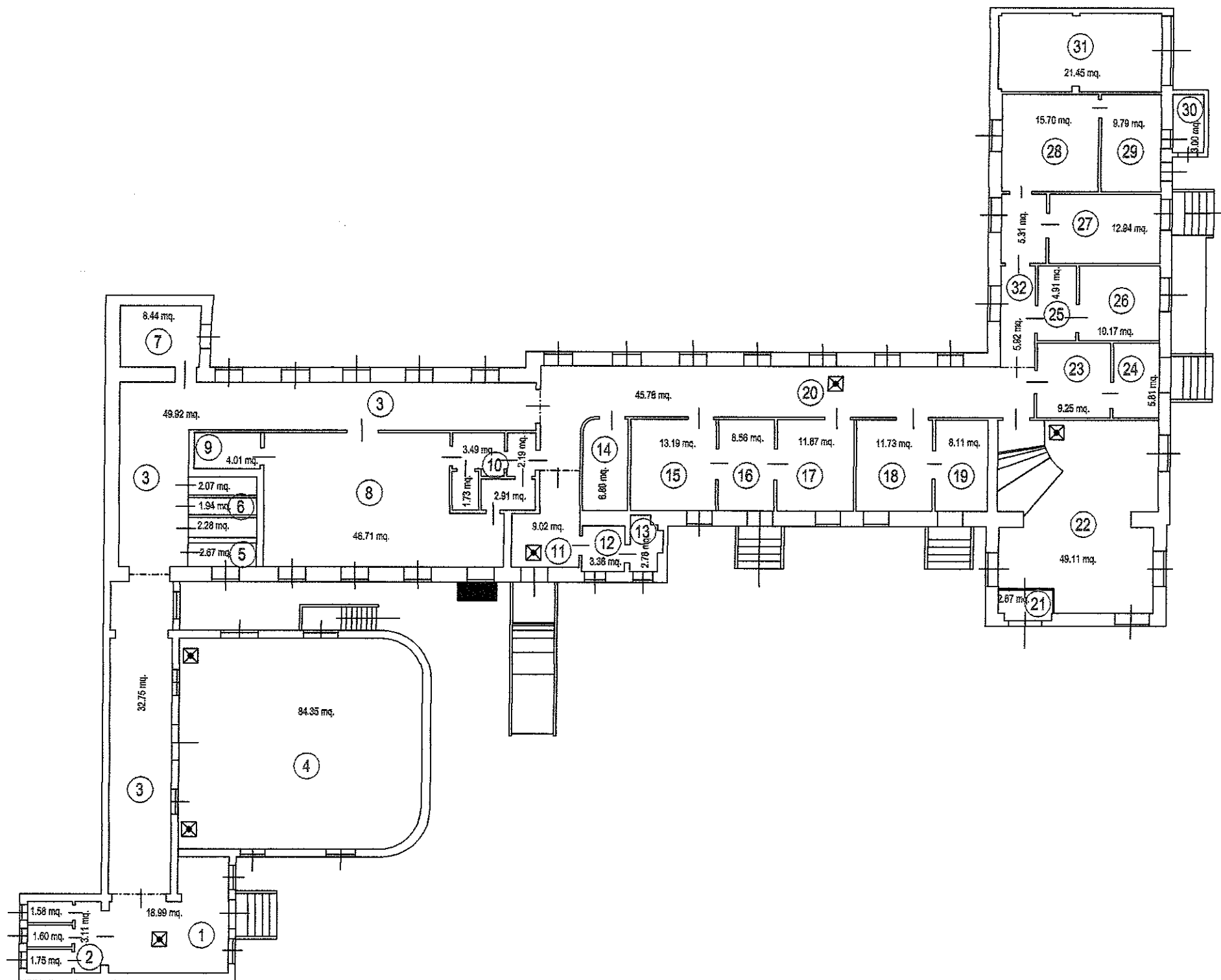
Unità Operativa Funzioni Tecniche  
 Tel.: 02 5503 5902 - Fax: 02 5503 5900  
 e-mail: ufftecn@polclinico.mi.it  
 Via Francesco Sforza n. 35 - 20122 MILANO  
 Cod. Fisc. / Partita IVA: 04724150968

Padiglione: ANATOMIA PATOLOGICA  
 PIANO SEMINTERRATO

NOTE:

Scala	1:200
Data	10/2006

RIFER.	1/1
--------	-----



Istituto di Ricovero e Cura  
a Carattere Scientifico di Natura Pubblica  
Unità Operativa Funzioni Tecniche  
Tel.: 02 5503 5902 - Fax: 02 5503 5900  
e-mail: ufftecon@policlinico.mi.it  
Via Francesco Sforza n. 35 - 20122 MILANO  
Cod. Fisc. / Partita IVA: 04724150968

Padiglione: ANATOMIA PATOLOGICA  
PIANO RIALZATO  
NOTE:

Scala	1:200
Data	10/2006
RIFER.	1/2